



## Fügen, Falzen, Nuten, Fasen *Jointing, Rebating, Grooving, Chamfering*

3

<b>Produktbezeichnung/Product description</b>	<b>Seite/Page</b>
Segment-Hobelköpfe (Aufbau-System)/Segment planing head (modular system) . . . . .	3.2
Fräs- und Schleif-Set/Cutter- and grinding set . . . . .	3.3
Falzköpfe/Rebating head. . . . .	3.4
Falzköpfe mit ziehendem Schnitt/Rebating head for cutting by pulling . . . . .	3.5
Falzköpfe verstellbar/Adjustable rebating head. . . . .	3.6
<b>NEU</b> DIA-Fügefräser „ECONOMY“ DIA-jointing cutter „ECONOMY“ . . . . .	3.7
Schwenkmesserköpfe/Vari-angle cutter head. . . . .	3.8
Schwenkmesserköpfe mit Synchronverstellung „Syncro“ Vari-angle cutter head "Syncro" with synchronize adjustment. . . . .	3.9
Profilfräser MULTIFORMER/Profile cutter MULTIFORMER . . . . .	3.10 – 3.12
Verstellnuter mit Zwischenringen/Adjustable grooving cutter with spacing collars . . . . .	3.13
Verstellnuter mit Gewindebüchse/Adjustable grooving cutter with threaded bush . . . . .	3.14
Schlitzfräser, verstellbar 250 mm Ø/Grooving cutter adjustable 250 mm Ø . . . . .	3.15
Nutfräser (Fixmaßfräser) 150 mm Ø/Grooving cutter for fixed dimension 150 mm Ø. . . . .	3.16
Nuter und Harzgallenfräser für Lamello und Elu-Maschinen/ Grooving cutter for Lamello and Elu machines . . . . .	3.17 + 3.18
Nutfräserkombinationen für Zinkenverbindungen Grooving cutter for combinations for pin joints . . . . .	3.19
Abrund-/Füge- und Fasegarnituren 100 Ø für Tischfräsen Rounding/jointing and chamfering cutter sets 100 Ø. . . . .	3.20 + 3.22
Abrund-/Füge- und Fasegarnituren 125 Ø für Hobelautomaten Rounding/jointing and chamfering cutter sets 125 Ø. . . . .	3.21 + 3.22
<b>NEU</b> CNC Werkzeuge ab Seite CNC Tools from page . . . . .	3.23

## Wendeplatten-Segment-Hobelkopf

### Aufbau-System

### Segment planing head with reversible blades

### Modular system



Art.-Nr./Item no. 5002 (3 x)

#### Ausführung:

Werkzeugkörper aus hochfestem Leichtmetall oder Stahl. Durch Zusammenfügen mehrerer Einzelköpfe beliebige Arbeitsbreiten möglich.

Die Schnittunterteilung verringert die Schnittkräfte und die Geräuscentwicklung.

Besonders wirtschaftlich durch die Verwendung von Standard-HW-Wendeplatten 30 und 50 mm.

#### Design:

Tool made from light metal with high tensile strength or steel. The working width can be modified by combining several single heads.

As a result of this combination, the cutting forces and the noise emission are reduced.

Particularly cost effective through the use of standard **tungsten carbide** reversible blades 30 and 50 mm.

#### Anwendung:

Zum Fügen und Hobeln, insbesondere bei Einsatz von verleimten Hölzern.

#### Application:

For jointing and planing, especially of glued wood.

Artikel-Nr. Item no.	Abmessung mm Dimensions mm			Ausführung Design	Z	n/min <sup>-1</sup>	EURO Stck./pce
	D/D	B/W	d/b*				
5001	125	30	40	Stahl/Steel	2	6100 – 10000	204,00
5002	125	50	40	Stahl/Steel	2	6100 – 10000	224,70
5003	125	30	40	Stahl/Steel	4	6100 – 10000	268,30
5004	125	50	40	Stahl/Steel	4	6100 – 10000	305,00
5005	125	30	40	LM/Light metal	2	6100 – 10000	204,00
5006	125	50	40	LM/Light metal	2	6100 – 10000	224,70
5007	125	30	40	LM/Light metal	4	6100 – 10000	268,30
5008	125	50	40	LM/Light metal	4	6100 – 10000	305,00

\* auch in d 30 lieferbar ohne MP

\*also available in d 30 (no extra charge)

## Ersatz-Wendeplatten für WP-Segment-Hobelköpfe

### Replacement parts: reversible blades for segment planing head

Artikel-Nr. Item no.	Bezeichnung Description	Abmessung mm Dimensions mm	EURO Stck./pce
01030012	HW-Wendeplatten/Tungsten carbide reversible blade	30 x 12 x 1,5	3,50
01050012	HW-Wendeplatten/Tungsten carbide reversible blade	50 x 12 x 1,5	4,50

Sonderleistungen wie z. B. andere Bohrungen – auf Anfrage.  
Andere Abmessungen und Ausführungen – auf Anfrage.

Verpackungseinheit für Ersatzplatten: 10 Stück

Extras such as different bores upon request.  
Other dimensions and designs upon request.

Packing quantities for replacement blades: 10 pcs



# Fräs- und Schleif-Set Cutting and grinding set

### Ausführung:

Werkzeugkörper aus hochfestem Leichtmetall, spandickenbegrenzt, rückschlagarm.  
Bestückt mit 12 HW-Wendepplatten.  
Schleifkörper aus hochfestem Leichtmetall mit spezieller Schleifpapierspannung.

### Design:

Tool made from light metal with high tensile strength, chip thickness limitation, reduced recoil. Equipped with 12 TC interchangeable blades.  
Grinder made from high-strength light metal with special abrasive paper tensioning feature

### Anwendung:

Mit dem WP-Spiralfügefräser können am Kugellager als Anlaufing Formen aus Massivholzplatten oder aus Holzwerkstoffen gefräst werden. Bedingt durch den geringen Durchmesser des Fügefräses (nur 62 mm) können selbst kleinste Radien (ab R 31 mm) problemlos gefräst werden. Durch spiralförmige Anordnung der HW-Wechselplatten große Spanabnahme möglich. Bei der Schleifwalze kann Schleifpapier oder Schleifleinen von der Rolle verwendet werden – dadurch günstige Folgekosten ! WP-Spiralfügefräser, Schleifwalze und Kugellager sind im Durchmesser aufeinander abgestimmt.

### Application:

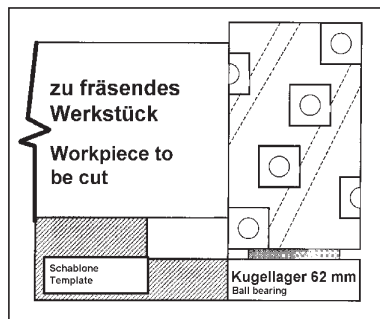
By means of the spiral jointing router with reversible blades, shapes can be cut from solid timber boards or boards consisting of timber derived products, using a ball bearing as ring fence. The small diameter of the jointing router (62 mm) allows even the smallest radii (from R 31 mm) to be cut without any problem. The TC interchangeable blades are spirally arranged, which yields very good cutting results.  
The grinding drum is provided with abrasive paper or abrasive cloth from a reel, which reduces follow-up costs. The diameters of spiral jointing router, grinding drum and ball bearing match each other.



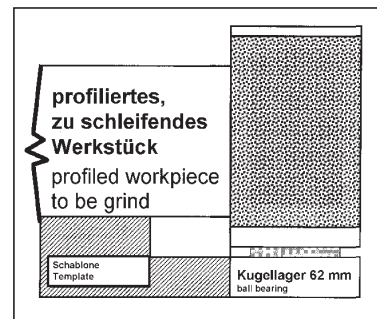
Art.-Nr./Item no. 7060



Art.-Nr./Item no. 5020/6200



## Fräsen / cutting & Schleifen / grinding



Artikel-Nr. Item no.	Bezeichnung Description	Abmessung mm Dimensions mm	EURO Stck./pce
7060	WP-Fräs- und Schleif-Set - best.aus WP-Spiralfügefräser, Schleifwalze, Kugellager und Zwischenring Cutting an grinding set with reversible blades, consisting of grinding drum, ball bearing and spacer		428,00
5020	WP-Spiralfügefräser / Spiral jointing router with reversible blades	62 x 80 x 30	227,50
6200	Schleifwalze / Grinding drum		153,70

## Ersatz-Wendepplatten für WP-Spiralfügefräser Replacement parts: TC reversible blades for spiral jointing router

Artikel-Nr. Item no.	Bezeichnung Description	Abmessung mm Dimensions mm	EURO Stck./pce
01014142	HW-Vorschneider / TC roughing tooth	14 x 14 x 2,0	3,00

Sonderleistungen wie z. B. andere Bohrungen – auf Anfrage.  
Andere Abmessungen und Ausführungen – auf Anfrage.

Verpackungseinheit für Ersatzplatten: 10 Stück

Extras such as different bores upon request.  
Other dimensions and designs upon request.

Packing quantities for replacement blades: 10 pcs

## Wendeplatten-Falzkopf Z 2, V 4

### Rebating head with reversible blades Z 2, V 4



#### Ausführung:

Tragkörper wahlweise aus Stahl oder hochfestem Leichtmetall, spandickenbegrenzt, rückschlagarm, vorzugsweise für Handvorschubarbeiten.

2 **HW**-Räumerschneiden und je 2 obere und untere **HW**-Vorschneider mit je 4 Schneidfasen.

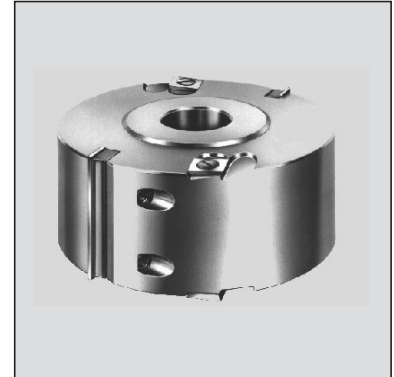
Konstanter Flugkreis.

#### Design:

Body made either from steel or from light metal with high tensile strength. Chip-thickness limitation, reduced recoil, preferably for manual feed.

2 **tungsten carbide** raking teeth, 2 upper and 2 lower **tungsten carbide** roughing teeth with 4 cutting chamfers each.

Constant cutting circle.



Art.-Nr./Item no. 1008

#### Anwendung:

für Plattenwerkstoffe aus Holz mit und ohne Furnierbelag oder Kunststoffbeschichtung, vergütete und verdichtete Hölzer, verleimte Vollhölzer und Harthölzer mit starker Verschleißwirkung.

#### Application:

For wooden boards with or without veneer or plastic coating, modified and high-density wood, glued solid wood and hard-textured wood which give rise to a high rate of tool wear.

Artikel-Nr. Item no.	Abmessung mm Dimensions mm D/D B/W d/b	n/min <sup>-1</sup>	EURO Stck./pce
1000 LM	90 x 40 x 30	8500 – 13100	109,00
1002 LM o. 1052 S	100 x 30 x 30	7600 – 12900	174,00
1003 LM o. 1053 S	100 x 30 x 40		174,00
1004 LM o. 1054 S	100 x 50 x 30		207,00
1005 LM o. 1055 S	100 x 50 x 40		207,00
1006 LM o. 1056 S	125 x 30 x 30	6100 – 10000	174,00
1007 LM o. 1057 S	125 x 30 x 40		174,00
1008 LM o. 1058 S	125 x 50 x 30		142,00
1009 LM o. 1059 S	125 x 50 x 40		142,00
1010 LM o. 1060 S	125 x 60 x 30		275,00
1011 LM o. 1061 S	125 x 60 x 40		275,00

\* LM = Leichtmetall, S = Stahl

\* LM = light metal, S = Steel

## Ersatz-Wendeplatten für WP-Falzköpfe

### Replacement parts: reversible blades for rebating head

Artikel-Nr. Item no.	Bezeichnung Description	Abmessung mm Dimensions mm	EURO Stck./pce
01014142	HW-Vorschneider/Tungsten carbide roughing tooth	14 x 14 x 2,0	3,00
01030012	HW-Wendeplatten/Tungsten carbide reversible blade	30 x 12 x 1,5	3,50
01040012	HW-Wendeplatten/Tungsten carbide reversible blade	40 x 12 x 1,5	4,10
01050012	HW-Wendeplatten/Tungsten carbide reversible blade	50 x 12 x 1,5	4,50
01060012	HW-Wendeplatten/Tungsten carbide reversible blade	60 x 12 x 1,5	7,90

Sonderleistungen wie z. B. andere Bohrungen – auf Anfrage.  
Andere Abmessungen und Ausführungen – auf Anfrage.

Verpackungseinheit für Ersatzplatten: 10 Stück

Extras such as different bores upon request.  
Other dimensions and designs upon request.

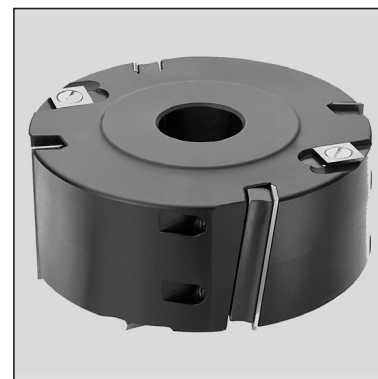
Packing quantities for replacement blades: 10 pcs

## Wendeplatten-Falzkopf Z 4, V 2 + 2

mit ziehendem Schnitt

### *Rebating head with reversible blades Z 4, V 2 + 2*

*for cutting by pulling*



Art.-Nr./Item no. 1102

3

#### Ausführung:

Werkzeugkörper aus hochfestem Leichtmetall, spandickenbegrenzt, rückschlagarm, vorzugsweise für Handvorschubarbeiten. 4 HW-Wendeplatten – ziehender Schnitt, 2 obere und 2 untere HW-Wendevorschneider mit 4 Schneidfasen 14 x 14 mm.

#### Design:

*Tool made from light metal with high tensile strength, chip-thickness limitation, reduced recoil, preferably for manual feed. 4 tungsten carbide reversible blades for cutting by pulling, 2 upper and 2 lower tungsten carbide reversible roughing teeth with 4 cutting chamfers 14 x 14 mm.*

#### Anwendung:

Zum Fügen und Fälzen für Plattenwerkstoffe aus Holz mit und ohne Furnierbelag oder Kunststoffbeschichtung, vergütete und verdichtete Hölzer, verleimte Vollhölzer und Harthölzer mit starker Verschleißwirkung. Besonders gut geeignet zum ausrißfreien Fügen beidseitig beschichteter Plattenwerkstoffe. Der Durchmesser von 150 mm bietet eine bessere Schnittgeschwindigkeit.

#### Application:

*For jointing and rebating of wooden boards with or without veneer or plastic coating, modified and high-density wood, glued solid wood and hard-textured wood which give rise to a high rate of tool wear. Particularly suitable for jointing boards with coating on both sides without tearing. The diameter of 150 mm allows for a better cutting rate.*

Artikel-Nr. Item no.	Abmessung mm Dimensions mm D/D B/W d/b	Z	n/min <sup>-1</sup>	EURO Stck./pce
1101	150 x 60 x 30	4	5200 – 8600	331,00
1102	150 x 60 x 40	4	5200 – 8600	331,00
1103	125 x 50 x 30	2	6100 – 10000	158,00
1104	125 x 50 x 30	4	6100 – 10000	303,00
1105	150 x 50 x 30	4	5200 – 8600	317,00

## Ersatz-Wendeplatten für WP-Falzkopf m. z. Schnitt

*Replacement parts: reversible blades for rebating head for cutting by pulling*

Artikel-Nr. Item no.	Bezeichnung Description	Abmessung mm Dimensions mm	EURO Stck./pce
01014142	HW-Vorschneider/Tungsten carbide roughing tooth	14 x 14 x 2,0	3,00
01050012	HW-Wendeplatte/Tungsten carbide reversible blade	50 x 12 x 1,5	4,50
01060012	HW-Wendeplatte/Tungsten carbide reversible blade	60 x 12 x 1,5	7,90

Sonderleistungen wie z. B. andere Bohrungen – auf Anfrage.  
Andere Abmessungen und Ausführungen – auf Anfrage.

Verpackungseinheit für Ersatzplatten: 10 Stück

*Extras such as different bores upon request.  
Other dimensions and designs upon request.*

*Packing quantities for replacement blades: 10 pcs*



## Wendeplatten-Falzmesserkopf Z 4 + V 4 verstellbar



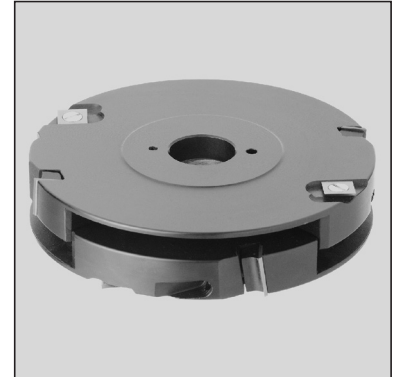
### *Rebating head with reversible blades Z 4 + V 4 Adjustable*

#### Ausführung:

Zweiteiliger Werkzeugkörper aus Stahl, verstellbar mit Zwischenringen. Spandickenbegrenzt, rückschlagarm, vorzugsweise für Handvorschubarbeiten.

#### Design:

*Two-piece tool made from steel, adjustable by means of spacing collars. Chip-thickness limitation, reduced recoil, preferably for manual feed.*



Art.-Nr./Item no. 1701

#### Anwendung:

Zum Nuten und Fälzen von Massivholzern und Plattenwerkstoffen. Durch zweiteilige Ausführung können verschiedene Nutbreiten und Falzgrößen eingestellt werden.

#### Application:

*For grooving and rebating of solid wood and boards. Thanks to the two-piece design, various groove widths and rebate sizes are possible.*

Artikel-Nr. Item no.	Abmessung mm Dimensions mm			Z	n/min <sup>-1</sup>	EURO Stck./pce
	D/D	B/W	d/b			
1701	160 x 25	– 40 x 30		4	4800 – 8000	597,00
1702	160 x 35	– 60 x 30		4	4800 – 8000	639,00

## Ersatz-Wendeplatten für WP-Falzmesserkopf *Replacement parts: Reversible blades for rebating head*

Artikel-Nr. Item no.	Bezeichnung Description	Abmessung mm Dimensions mm	EURO Stck./pce
01014142	HW-Vorschneider/ <i>Tungsten carbide roughing tooth</i>	14 x 14 x 2,0	3,00
01020012	HW-Wendeplatten/ <i>Tungsten carbide reversible blade</i>	20 x 12 x 1,5	3,60
01030012	HW-Wendeplatten/ <i>Tungsten carbide reversible blade</i>	30 x 12 x 1,5	3,50

Sonderleistungen wie z. B. andere Bohrungen – auf Anfrage.  
Andere Abmessungen und Ausführungen – auf Anfrage.

Verpackungseinheit für Ersatzplatten: 10 Stück

*Extras such as different bores upon request.  
Other dimensions and designs upon request.*

*Packing quantities for replacement blades: 10 pcs*

# DIA-Fügefräser „ECONOMY“ 2,5 mm DIA-jointing cutter „ECONOMY“ 2,5 mm



3

**Ausführung:**

Werkzeugkörper aus Stahl mit spezieller Beschichtung, spandickenbegrenzt, rückschlagarm.

Ziehender Schnitt (Pfeilverzahnung)  
Einsetzbar für Handvorschub (MAN)  
Reduzierte Nachschleifzone.

**Anwendung:**

Zum Fügen von Plattenwerkstoffen (MDF, Spanplatte) roh oder beschichtet auf Tischfräsmaschinen oder Kantenanleimmaschinen.

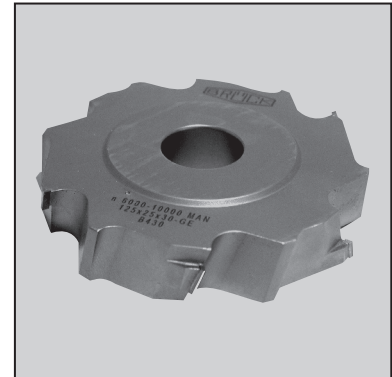
**Design:**

Tool body made from steel with a special coating, chip thickness limitation, reduced recoil.

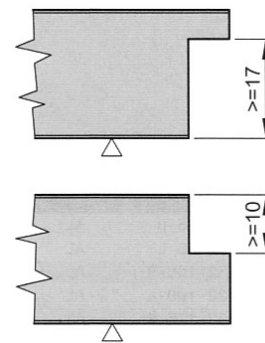
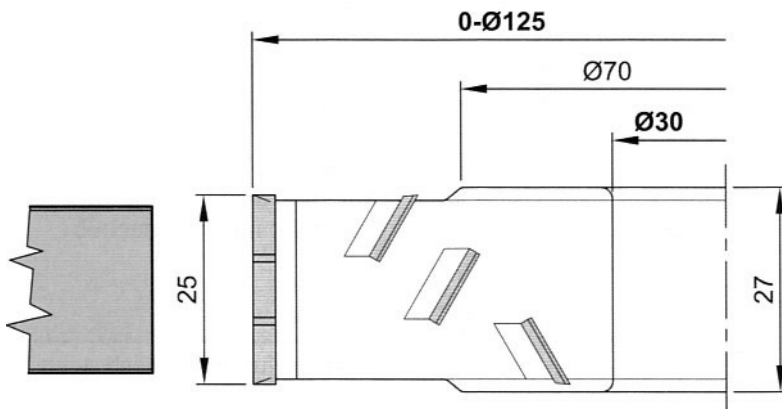
Pulling cut (shear angle herringboned)  
Usable for manual feed (MAN)  
Reduced regrinding area.

**Application:**

For jointing of wooden boards (MDF, chipboards), raw or coated on spindle moulders or edge banding machine.



Art.-Nr./Item no. 1080DP



**Besonderheiten:**

Vorfälzen möglich durch seitlich hinterlegte Schneiden

**Speciality:**

Rebating possible with sideways deposited blades

Artikel-Nr. Item no.	Bezeichnung Description	Abmessung mm Dimensions mm	Z	n/min <sup>-1</sup>	EURO Stck./pce
1080DP	DIA-Fügefräser „ECONOMY“ DIA-jointing cutter „ECONOMY“	125 x 25 x 30	2/2/2	6000 – 10000	Preise auf Anfrage Prices on request
1082DP	DIA-Fügefräser „ECONOMY“ DIA-jointing cutter „ECONOMY“	125 x 50 x 30	2/2/2	6000 – 10000	

Sonderleistungen wie z. B. andere Bohrungen – auf Anfrage.  
Andere Abmessungen und Ausführungen – auf Anfrage.

Extras such as different bores upon request.  
Other dimensions and designs upon request.

# Wendeplatten-Schwenkkopf Z 2 und Wendeplatten-Falzscheiben V 2

für WP-Schwenkmesserkopf

## Vari-angle cutter head with reversible blades Z 2 and Rebating disc V 2 for vari-angle cutter head



### Ausführung:

Werkzeugkörper aus Stahl oder hochfestem Leichtmetall, spandickenbegrenzt, rückschlagarm, vorzugsweise für Handvorschubarbeiten. Formschlüssig und beidseitig um 60° bzw. 90° nach Winkelskala verstellbar.

HW-Wendeplatten mit 2 Schneidfasen.

### Design:

Tool made from steel or light metal with high tensile strength, chip-thickness limitation, reduced recoil, preferably for manual feed.

Positive locking, adjustable on both sides by 60° or 90° with angular scale.

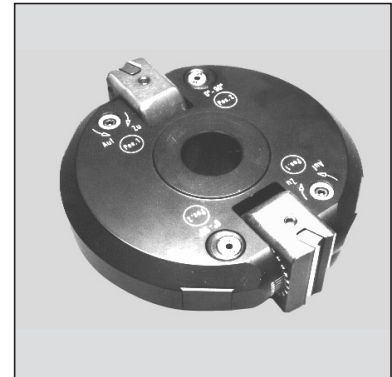
Tungsten carbide reversible blade with 2 cutting chamfers.

### Anwendung:

Zum Fasen, Fügen, für Gehrungsarbeiten und in Verbindung mit den Falzscheiben 1303 auch zum Falzen in Vollhölzern und Plattenwerkstoffen (furniert oder kunststoffbeschichtet).

### Application:

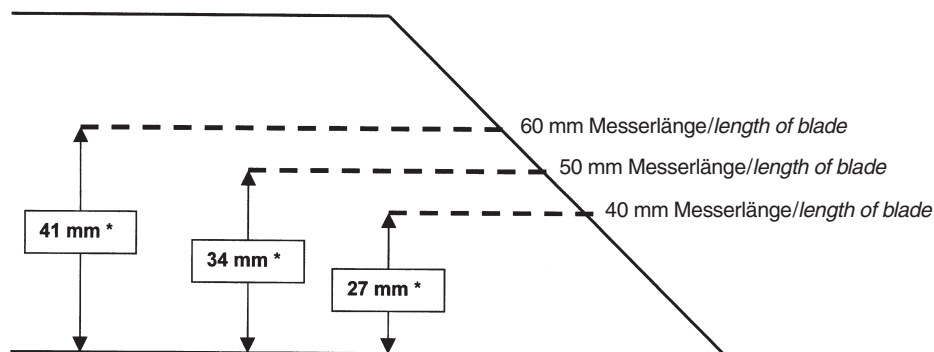
For chamfering, jointing and for mitres. In combination with the rebating discs 1303 also for rebating of solid wood and boards (with veneer or plastic coating).



Art.-Nr./Item no. 1204



Art.-Nr./Item no. 1303



\* max. Holzstärke bei 45° Fasewinkel

\*max. thickness of wood at square of 45°

Artikel-Nr. Item no.	Abmessung mm Dimensions mm D/D B/W d/b	Verstellbereich Range of adjustment	n/min <sup>-1</sup>	EURO Stck./pce
1200	120 x 40 x 30	1° zu 1°/45° – 7,5° Raster/incr.	6400 – 8500	290,00
1204 LM	160 x 50 x 30	stufenlos/infinately variable 90°	4800 – 8000	472,00
1207 LM	170 x 60 x 30	stufenlos/infinately variable 90°	4500 – 6000	573,30
1206 S	150 x 50 x 30	stufenlos 90° – 15° Raster infinately variable 90° – 15° incr.	5100 – 7400	455,30
1210	200 x 80 x 30	stufenlos/infinately variable 90°	3800 – 5700	1166,00
1303	WP-Falzscheibe 160 x 6 x 30 Rebating disc 160 x 6 x 30		4800 – 8000	102,10

## Ersatz-Wendeplatten für WP-Schwenkköpfe und Falzscheiben

### Replacement parts: reversible blades for vari-angle cutter and Rebating disc

Artikel-Nr. Item no.	Bezeichnung Description	Abmessung mm Dimensions mm	EURO Stck./pce
01040012	HW-Wendeplatten/Tungsten carbide reversible blade	40 x 12 x 1,5	4,10
01050012	HW-Wendeplatten/Tungsten carbide reversible blade	50 x 12 x 1,5	4,50
01060012	HW-Wendeplatten/Tungsten carbide reversible blade	60 x 12 x 1,5	7,90
01014142	HW-Vorschneider/Tungsten carbide roughing tooth	14 x 14 x 2,0	3,00
01080013	HW-Wendeplatten/Tungsten carbide reversible blade	80 x 13 x 2,2	16,70

Sonderleistungen wie z. B. andere Bohrungen – auf Anfrage.

Andere Abmessungen und Ausführungen – auf Anfrage.

Verpackungseinheit für Ersatzplatten: 10 Stück

Extras such as different bores upon request.

Other dimensions and designs upon request.

Packing quantities for replacement blades: 10 pcs





# Wendeplatten-Schwenkmesserkopf „SYNCRO 4“ Z 2

## Vari-angle cutter head with reversible blades “SYNCRO 4” Z 2

### Ausführung:

Werkzeugkörper aus Stahl, spandickenbegrenzt, rückschlagarm, vorzugsweise für Handvorschubarbeiten. Stufenlos verstellbar mittels Gewindebüchse. Formschlüssig, beidseitig schwenkbar – Schwenkbereich nach oben und unten jeweils 75°.

### Anwendung:

Zum Fasen, Fügen, Falzen und für Gehrungsarbeiten.

### Vorzüge:

- **synchrone** – gleichzeitige – **Verstellung beider Schwenkelemente** mittels Gewindebüchse
- **exakte, leichtgängige Einstellung** – auch im 1/2°-Bereich – **jede kpl. Drehung entspricht einem Verstellbereich von 15°**.
- Arretierung der jeweiligen Einstellung mittels Feststellschraube
- Verstellbereich nach oben und unten jeweils 75°
- bei Einsatz von 4-seitig geschliffenen HW-Wendeplatten – ohne Einsatz einer Falzscheibe – als Falzkopf verwendbar.

### Design:

Tool made from steel, chip-thickness limitation, reduced recoil. **Infinitely adjustable** by means of the threaded bush. Positive locking, adjustable to both sides – adjustment range upwards up and downwards up to 75°.

### Application:

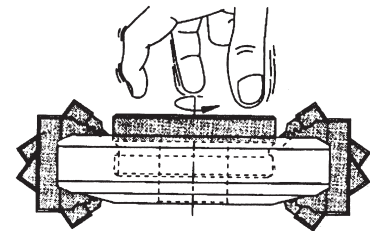
For chamfering, jointing, rebating and for mitres.

### Advantages:

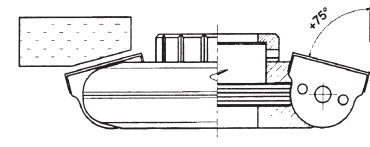
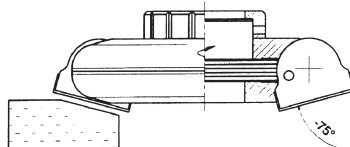
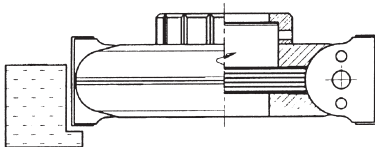
- **Synchronize adjustment of both swivelling elements** by means of a threaded bush
- **Precise, smooth adjustment** as fine as 1/2°: **every complete rotation corresponds to an adjustment of 15°**
- Locking of the selected position by means of a screw
- Adjustment range **upwards up and downwards up to 75°**
- with TC reversible blades with 4 cutting edges permits use as rebating head without need for a rebating disc.



Art.-Nr./Item no. 1215



### Anwendungsbeispiele/Examples of application:



Artikel-Nr. Item no.	Bezeichnung/Abmessungen mm Description/Dimensions mm	n/min <sup>-1</sup>	EURO Stck./pce
1215	WP-Schwenkmesserkopf „SYNCRO 4“ 155 x 50 x 30 mm Z 2 Vari-angle cutter head with reversible blades “SYNCRO 4“ 155 x 50 x 30 mm Z 2	max. 7600	599,00
1216	WP-Schwenkmesserkopf „SYNCRO 4“ 170 x 50 x 40 mm Z 2 Vari-angle cutter head with reversible blades “SYNCRO 4“ 170 x 50 x 40 mm Z 2	max. 7600	684,30
1217	WP-Schwenkmesserkopf „SYNCRO 4“ 155 x 60 x 30 mm Z 2 Vari-angle cutter head with reversible blades “SYNCRO 4“ 155 x 60 x 30 mm Z 2	max. 7600	786,50

## Ersatz-Wendeplatten für WP-Schwenkmesserkopf „SYNCRO 4“ Replacement parts: TC reversible blades for vari-angle cutter head

Artikel-Nr. Item no.	Bezeichnung Description	Abmessung mm Dimensions mm	EURO Stck./pce
62050012	HW-Wendeplatte/TC reversible blade	49,5 x 12 x 1,5	5,80
01060012	HW-Wendeplatte/TC reversible blade	60 x 12 x 1,5	7,90

Sonderleistungen wie z. B. andere Bohrungen – auf Anfrage.  
Andere Abmessungen und Ausführungen – auf Anfrage.

Verpackungseinheit für Ersatzplatten: 10 Stück

Extras such as different bores upon request.  
Other dimensions and designs upon request.

Packing quantities for replacement blades: 10 pcs

# Wendeplatten-Profilfräser MULTIFORMER

## Profile cutter MULTIFORMER with reversible blades

**Ausführung:**

Werkzeugkörper aus hochfestem Leichtmetall, spandickenbegrenzt, rückschlagarm, vorzugsweise für Handvorschubarbeiten.

**Grundausrüstung bestehend aus:**

zweiteiligem Messerkopf 160 x 35,6 – 56 x 30 mm, Z 2 + 2, V 2 + 2 (je 1 Ober- und Unterteil), 1 Satz Zwischenringe zur Verstellung, 2 Wende-Nuteinsätze 5 mm, HW-Distanzplatten zu H-Einsätzen (Kantenrunder) je 2 Stück 0,1/0,2 mm; je 4 Stück 0,5/1,0 mm; 6 Stück 4,0 mm.

**Anwendung:**

siehe Profilbeispiele = Grundausrüstung  
= Erweiterungselemente

Fortsetzung siehe nächste Seiten

**Design:**

Tool made from light metal with high tensile strength, chip-thickness limitation, reduced recoil, preferably for manual feed.

**Basic equipment:**

Two-piece head 160 x 35.6 - 56 x 30 mm, Z 2 + 2, V 2 + 2 (one upper part and one lower part), 1 set of spacing collars for adjustment, 2 reversible straight cutting inserts 5 mm, tungsten carbide spacer plates for H inserts (edge rounding cutters), 2 pcs 0.1/0.2 mm each; 4 pcs 0.5/1.0 mm each; 6 pcs 4.0 mm.

**Application:**

See profiles = basic equipment  
= extensions

Continued



Art.-Nr./Item no. 3150

Artikel-Nr. Item no.	Bezeichnung Description	Z V	n/min <sup>-1</sup>	EURO Stck./pce
3150	WP-Profilfräser MULTIFORMER 160 x 35,6 – 56 x 30 mm, Grundausrüstung in Kassette Profile cutter MULTIFORMER w. reversible blades 160 x 35,6 – 56 x 30 mm, basic equipment in a box	2 + 2 V 2 + 2	4300 – 7400	922,90
<b>Erweiterungselemente/Extensions</b>				
3151	WP-Zusatzfalzkopf, 136 x 29,6 x 30 mm/ Falztiefe 12 mm, mit Fasekantenbrecher oben 45° Additional rebating head with reversible blades, 136 x 29,6 x 30 mm rebate capacity 12 mm, with edge remover 45° (upper side)	2 V 2	4300 – 7400	468,90
3152	wie 3151, jedoch 130 x 29,6 x 30 mm/Falztiefe 15 mm As 3151, however 130 x 29,6 x 30 mm for rebate capacity 15 mm	2 V 2	4300 – 7400	468,90
3153	WP-Profilmesserkopf, 146 x 27,5 x 30 mm (Konturprofiler) mit Fasekantenbrecher unten 45° Head for profiling blades, 146 x 27,5 x 30 mm (counter profile) with edge remover 45° (upper side)	2	4300 – 7400	490,70

## Ersatz Profil-Wechsel- und Wendeplatten für MULTIFORMER

### Replacement parts: interchangeable and reversible profiling blades for MULTIFORMER

Artikel-Nr. Item no.	Bezeichnung Description	EURO Stck./pce
01030012	HW-Wendeplatten 30 x 12 x 1,5 mm/Tungsten carbide reversible blade 30 x 12 x 1,5 mm	3,50
31531	HW-Profil-Wechselplatten für Profilmesserkopf HPP-029/Interchangeable tungsten carbide profiling blade for head HPP-029	43,90
01014142	HW-Vorschneider 14 x 14 x 2,0 mm/Tungsten carbide roughing tooth 14 x 14 x 2,0	3,00
31501	HW-Kantenrunder r = 2,5 mm oben – H 1/Tungsten carbide edge rounder r = 2,5 mm upper side – H 1	51,70
31502	HW-Kantenrunder r = 2,5 mm unten – H 2/Tungsten carbide edge rounder r = 2,5 mm lower side – H 2	51,70
31503	HW-Kantenbrecher 45° oben – H 5/Tungsten carbide edge remover 45° upper side – H 5	51,70
31504	HW-Kantenbrecher 45° unten – H 6/Tungsten carbide edge remover 45° lower side	51,70
31505	HW-Nuteinsatz 4 mm – NH 1/Tungsten carbide straight cutting insert 4 mm – NH 1	74,00
31506	HW-Nuteinsatz 4 mm – NH 2/Tungsten carbide straight cutting insert 4 mm – NH 2	74,00
31507	HW-Nuteinsatz 5 mm – NH 3/Tungsten carbide straight cutting insert 5 mm – NH 3	79,70
31508	HW-Nuteinsatz 5 mm – NH 4/Tungsten carbide straight cutting insert 5 mm – NH 4	79,70
315010	Distanzplatte für Schneideinsatz – 0,1 mm/Spacer plate for straight cutting insert – 0,1 mm	1,60
315011	Distanzplatte für Schneideinsatz – 0,2 mm/Spacer plate for straight cutting insert – 0,2 mm	1,60
315012	Distanzplatte für Schneideinsatz – 0,5 mm/Spacer plate for straight cutting insert – 0,5 mm	1,70
315013	Distanzplatte für Schneideinsatz – 1,0 mm/Spacer plate for straight cutting insert – 1,0 mm	1,80
315014	Distanzplatte für Schneideinsatz – 4,0 mm/Spacer plate for straight cutting insert – 4,0 mm	6,40

Sonderleistungen wie z. B. andere Bohrungen – auf Anfrage.

Andere Abmessungen und Ausführungen – auf Anfrage.

Verpackungseinheit für Ersatzplatten: 10 Stück bzw. 4 Stück

Extras such as different bores upon request.

Other dimensions and designs upon request.

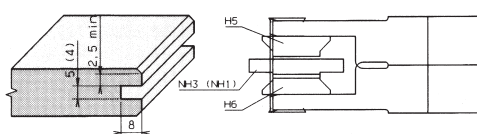
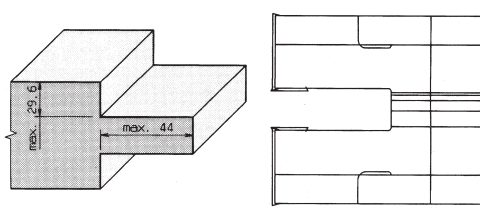
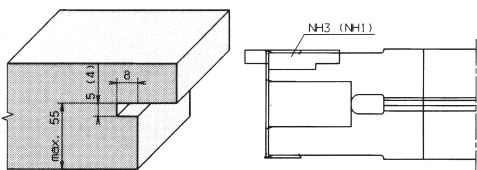
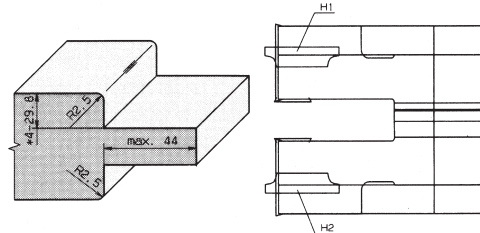
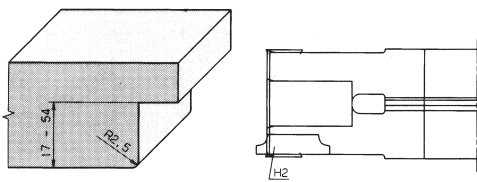
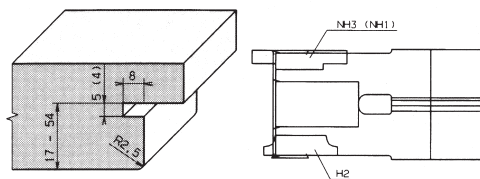
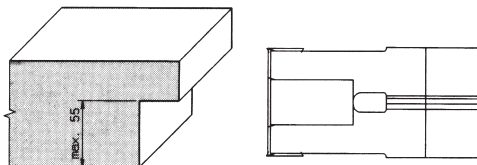
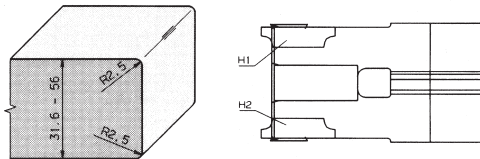
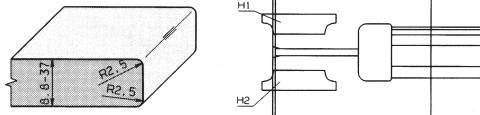
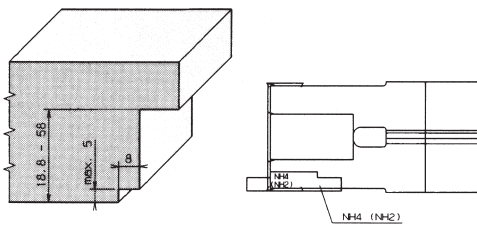
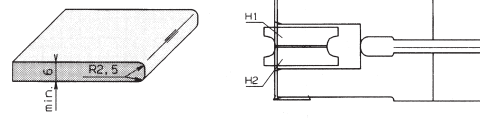
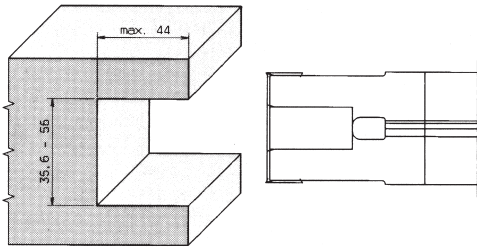
Packing quantities for replacement blades: 10 pcs or 4 pcs

# Profilbeispiele Profilfräser MULTIFORMER

## Grundausrüstung

## Profiles – profile cutter MULTIFORMER

## Basic equipment

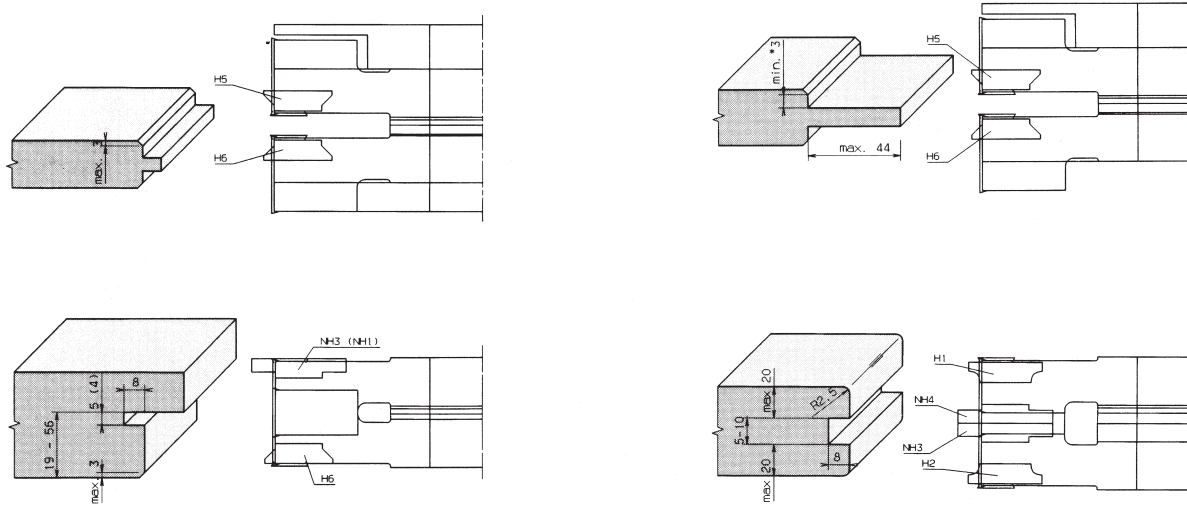


Weitere Profilvarianten siehe Folgeseite.

Continued

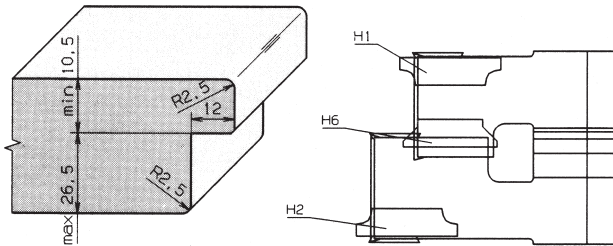
# Profilbeispiele Profilfräser MULTIFORMER

## Profiles – profile cutter MULTIFORMER

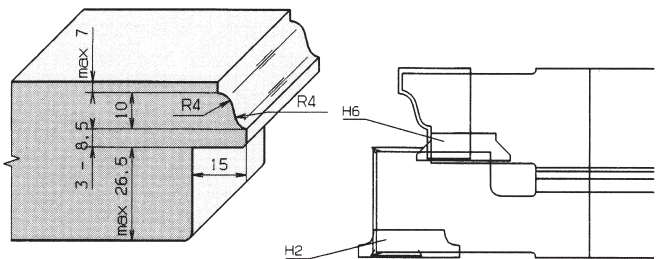
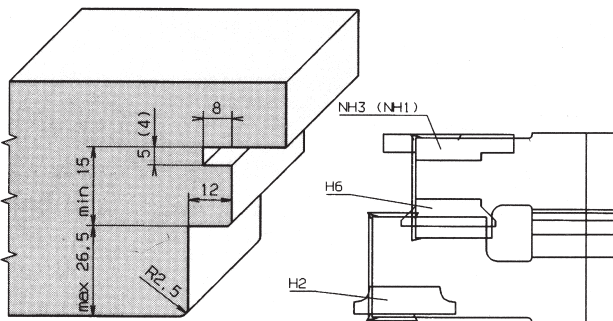
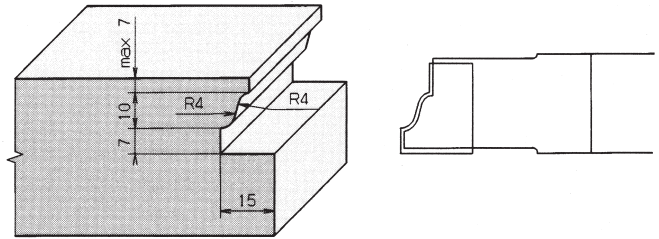


### Erweiterungselemente/Extensions

**Zusatzfalzkopf 3151/3152**  
*Additional rebating head 3151/3152*



**Profilmesserkopf 3153**  
*Profiling blade head 3153*



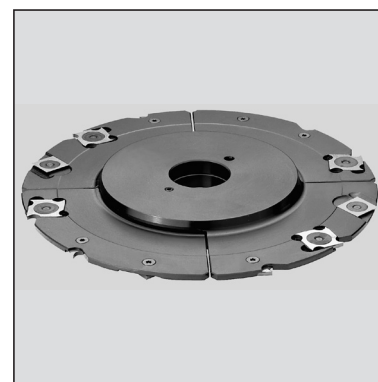




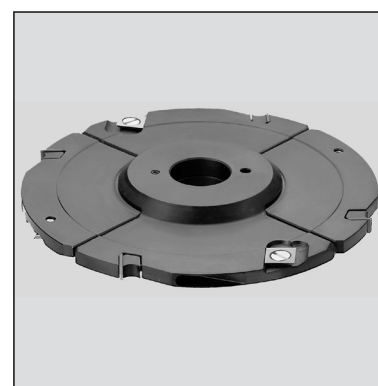
# Wendeplatten-Verstellnuter mit Zwischenringen verstellbar

## Adjustable grooving cutter with reversible blades (RB)

### Adjustable by means of spacing collars



Art.-Nr./Item no. 1502



Art.-Nr./Item no. 1504

#### Ausführung:

Werkzeugkörper aus Stahl, spandickenbegrenzt, rückschlagarm, vorzugsweise für Handvorschubarbeiten.

Verstellbar durch Zwischenringe, HW-Wendeplatten.

Verbreiterungsmöglichkeit durch Zwischenfräser.

#### Design:

Tool made from steel, chip-thickness limitation, reduced recoil, preferably for manual feed.

Adjustable by means of spacing collars, tungsten carbide reversible blades.

Can be widened by an intermediate cutter.

#### Anwendung:

Zum Nuten von Hölzern, vorzugsweise von Spanplatten und anderen Plattenwerkstoffen. Durch die Wendevorschneider auch ausrißfreie Schnitte in empfindlichen Furnieren und kunststoffbelegten Platten.

#### Application:

For grooving wood (preferably particle boards and other boards). Thanks to the double roughing teeth, even delicate veneers and plastic-coated boards can be cut without tearing.

Artikel-Nr. Item no.	Abmessung mm Dimensions mm D/D B/W d/b	Schneiden Cutting	Erforderliche WP-Nr. needed RB-no. mm	Nuttiefe mm Groove depth mm	n/min <sup>-1</sup>	EURO Stck./pce	
1501	160 x 4 – 7,5 x 30	2-teilig/2 pcs	Z 4 + V 4	(3+4)	30	4800 – 8300	359,20
1502	180 x 4 – 7,5 x 30	2-teilig/2 pcs	Z 8 + V 4	(3+4)	40	4200 – 7400	379,30
1503	160 x 8 – 15 x 30	2-teilig/2 pcs	Z 4 + V 4	(1+2)	30	4800 – 8300	306,50
1504	180 x 8 – 15 x 30	2-teilig/2 pcs	Z 4 + V 4	(1+2)	40	4200 – 7400	351,60
1513	160 x 12,5 – 24 x 30	2-teilig/2 pcs	Z 4 + V 4	(1+5)	30	4800 – 8300	394,00
1514	180 x 12,5 – 24 x 30	2-teilig/2 pcs	Z 4 + V 4	(1+5)	40	4200 – 7400	452,00
1505	160 x 4 – 15 x 30	3-teilig/3 pcs	Z 6 + V 4	(2,3+4)	30	4800 – 8300	613,00
1506	180 x 4 – 15 x 30	3-teilig/3 pcs	Z 10 + V 4	(2,3+4)	40	4200 – 7400	701,00
1521	150 x 4 – 15 x 30	3-teilig/3 pcs	Z 6 + V 4	(2,3+4)	45	5000 – 8000	362,30
1519	150 x 8 – 30 x 30	3-teilig/3 pcs	Z 6 + V 4	(1,2+6)	45	5000 – 8000	475,00

## Ersatz-Wendeplatten für WP-Verstellnuter

### Replacement parts: reversible blades for adjustable grooving cutter

Artikel-Nr. Item no.	Bezeichnung Description	Ersatz-WP-Nr. RB-no.	Abmessung mm Dimensions mm	EURO Stck./pce
01014142	HW-Vorschneider/ Tungsten carbide roughing tooth	(1)	14 x 14 x 2,0	3,00
01007512	HW-Wendeplatten/ Tungsten carbide reversible blade	(2)	7,5 x 12 x 1,5	3,30
01018181	HW-Wendeplatten mit Räumer/ Tungsten carbide reversible blade	(3)	18 x 18 x 1,95	9,50
23014014	HW-Vorschneider/ Tungsten carbide roughing tooth	(4)	14 x 14 x 1,2	4,70
01012012	HW-Wendeplatten/ Tungsten carbide reversible blade	(5)	12 x 12 x 1,5	3,80
01015012	HW-Wendeplatten/ Tungsten carbide reversible blade	(6)	15 x 12 x 1,5	3,30

Sonderleistungen wie z. B. andere Bohrungen – auf Anfrage.  
Andere Abmessungen und Ausführungen – auf Anfrage.

Verpackungseinheit für Ersatzplatten: 10 Stück

Extras such as different bores upon request.  
Other dimensions and designs upon request.

Packing quantities for replacement blades: 10 pcs



## Wendeplatten-Verstellnuter Z 8/V 4 mit Gewindebüchse



### Adjustable grooving cutter with reversible blades Z 8/V 4 with threaded bush



Art.-Nr./Item no. 1602

#### Ausführung:

Werkzeugkörper aus Stahl, spandickenbegrenzt, rückschlagarm, vorzugsweise für Handvorschubarbeiten, zweiteiliger Werkzeugkörper, verstellbar durch Gewindebüchse, bestückt mit **HW**-Wendeplatten.

#### Design:

Tool made from steel, chip-thickness limitation, reduced recoil, preferably for manual feed, two-piece tool, adjustable by means of threaded bush, equipped with **tungsten carbide** reversible blades.

#### Anwendung:

Zum Nuten von Hölzern, vorzugsweise von Spanplatten und anderen Plattenwerkstoffen. Durch die Wendevorschneider auch ausrißfreie Schnitte in empfindlichen Furnieren und kunststoffbelegten Platten.

#### Application:

For grooving wood (preferably particle boards and other boards). Thanks to the double roughing teeth, even delicate veneers and plastic-coated boards can be cut without tearing.

Artikel-Nr. Item no.	Abmessung mm Dimensions mm D/D B/W d/b	Z	V	T	n/min <sup>-1</sup>	EURO Stck./pce
1601	180 x 8-15,5 x 30	4	4	35	4300 – 7500	491,00
1602	180 x 4-7,5 x 30	8	4	35	4300 – 7500	561,00
1603	180 x 12,5-24 x 30	4	4	35	4300 – 7500	540,00

## Ersatz-Wendeplatten für WP-Verstellnuter mit Gew.-Büchse Replacement parts: reversible blades for adjustable grooving cutter with threaded bush

Artikel-Nr. Item no.	Bezeichnung Description	Abmessung mm Dimensions mm	EURO Stck./pce
für 1601/1603			
01014142	HW-Vorschneider/ <i>Tungsten carbide roughing tooth</i>	14 x 14 x 2,0	3,00
01007512	HW-Wendeplatten/ <i>Tungsten carbide reversible blade</i>	7,5 x 12 x 1,5	3,30
01012012	HW-Wendeplatten/ <i>Tungsten carbide reversible blade</i>	12 x 12 x 1,5	3,80
für 1602			
23014014	HW-Vorschneider/ <i>Tungsten carbide roughing tooth</i>	14 x 14 x 1,2	4,70
01018181	HW-Wendeplatten mit Räumern <i>Tungsten carbide reversible blade with raking tooth</i>	18 x 18 x 1,95	9,40

Sonderleistungen wie z. B. andere Bohrungen – auf Anfrage.  
Andere Abmessungen und Ausführungen – auf Anfrage.

Verpackungseinheit für Ersatzplatten: 10 Stück

Extras such as different bores upon request.

Other dimensions and designs upon request.

Packing quantities for replacement blades: 10 pcs

# Wendeplatten-Verstellschlitzfräser Z 2 + 2 / V 2 + 2

## Grooving cutter with reversible blades, adjustable



### Ausführung:

Werkzeugkörper aus Stahl, spandickenbegrenzt, rückschlagarm, vorzugsweise für Handvorschubarbeiten.  
Bestückt mit Hartmetall-Wendeplatten, 2-teilig, verstellbar durch Zwischenringe.

### Design:

Tool made from steel, chip thickness limitation, reduced recoil, preferably for manual feed.  
Equipped with TC reversible blades, two part, adjustable by means of spacers.

### Anwendung:

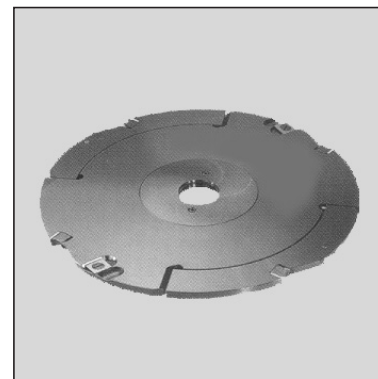
Sehr gut geeignet zum Zapfen und Schlitzzen von Eckverbindungen.  
Vorzugsweise für Massivholz und Plattenwerkstoffe

### Application:

Very suitable for working tenons and slots for angle joints. Preferably for solid wood and board materials.

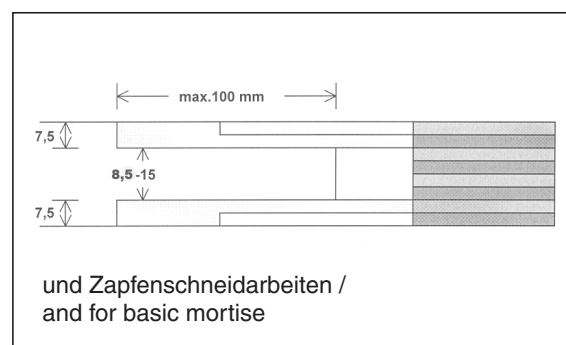
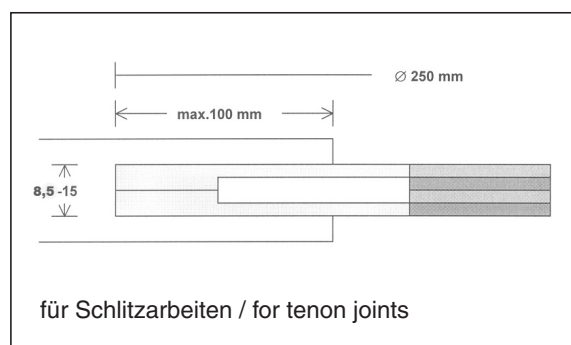
**Nutttiefe bis 100 mm,  
Nutbreite von 8,5 – 15 mm verstellbar**

**Deep up to 100 mm,  
wide from 8,5 – 15 mm adjustable**



Art.-Nr./Item no. 1525

3



Artikel-Nr. Item no.	Bezeichnung/Abmessungen mm Description/Dimensions mm	Schneiden Cutting	Nutttiefe mm Groove depth mm	n/min <sup>-1</sup>	EURO Stck./pce
1525	WP-Verstellschlitzfräser 250 x 8,5 – 15 x 30 Grooving cutter with reversible blades, adjustable	Z 2+2 / V 2+2	100	3000 – 5000	443,00

## Ersatz-Wendeplatten für WP-Verstellschlitzfräser

### Replacement parts: TC reversible blades for grooving cutter with reversible blades

Artikel-Nr. Item no.	Bezeichnung Description	Abmessung mm Dimensions mm	EURO Stck./pce
01007512	HW-Wendeplatten / TC reversible blades	7,5 x 12 x 1,5	3,30
01014142	HW-Vorschneider / TC roughing tooth	14 x 14 x 2,0	3,00

Sonderleistungen wie z. B. andere Bohrungen – auf Anfrage.  
Andere Abmessungen und Ausführungen – auf Anfrage.

Extras such as different bores upon request.  
Other dimensions and designs upon request.

**Verpackungseinheit für Ersatzplatten: 10 Stück**

**Packing quantities for replacement blades: 10 pcs**

# Wendeplatten-Nutfräser

150 mm

## Grooving cutter with reversible blades (RB)

150 mm Ø



### Ausführung:

Werkzeugkörper aus Stahl mit wechselseitig angebrachten Vorschneidern. Spandickenbegrenzt, rückschlagarm, vorzugsweise für Handvorschubarbeiten. Mit **HW-STANDARD-Wendeplatten** bestückt.

### Design:

Tool made from steel with alternately arranged roughing teeth. Chip-thickness limitation, reduced recoil, preferably for manual feed.

Equipped with **STANDARD tungsten carbide reversible blades**.



Art.-Nr./Item no. 1535

### Anwendung:

Zum Nuten von Hölzern, vorzugsweise von Spanplatten und anderen Plattenwerkstoffen. Durch die HW-Wendeplatten und Vorschneider werden konstante Nutbreiten und ausrißfreie Schnitte auch in empfindlichen Werkstoffen erzielt.

### Application:

For grooving wood (preferably particle boards and other boards). Thanks to the tungsten carbide reversible blades and the roughing teeth, constant groove widths are achieved even in delicate materials, without tearing



Art.-Nr./Item no. 1540

Artikel-Nr. Item no.	Bezeichnung Description	Schneiden Cutting	Erforderl.WP-Nr. needed RB no.	Abmessung mm Dimensions mm D/D B/W d/b	Nutttiefe mm Groove depth mm	n/min <sup>-1</sup>	EURO Stck./pce
1530	WP-Nutfräser/Grooving cutter with reversible blades	Z 4 + V 4	(1+3)	150 x 4 x 30	45	5200 – 8900	189,00
1531	WP-Nutfräser/Grooving cutter with reversible blades	Z 4 + V 4	(1+4)	150 x 5 x 30	45	5200 – 8900	196,00
1532	WP-Nutfräser/Grooving cutter with reversible blades	Z 4 + V 4	(1+5)	150 x 6 x 30	45	5200 – 8900	202,80
1533	WP-Nutfräser/Grooving cutter with reversible blades	Z 4 + V 4	(2+6)	150 x 8 x 30	45	5200 – 8900	168,40
1534	WP-Nutfräser/Grooving cutter with reversible blades	Z 4 + V 4	(2+7)	150 x 10 x 30	45	5200 – 8900	173,80
1535	WP-Nutfräser/Grooving cutter with reversible blades	Z 4 + V 4	(2+8)	150 x 12 x 30	45	5200 – 8900	189,00
1540	kompl. WP-Nutfräser-SET (6-teilig) bestückt mit je 1 Fräser Nr. 1530 – 1535 in Holzkassette Complete reversible blade grooving cutter SET (6 parts), with 1 cutter no. 1530 – 1535 each in wooden box						1.119,00
1563	WP-Nutfräser/Grooving cutter with reversible blades	Z 2 + V 4	(2+6)	150 x 8 x 30	45	5200 – 8900	144,00
1564	WP-Nutfräser/Grooving cutter with reversible blades	Z 2 + V 4	(2+7)	150 x 10 x 30	45	5200 – 8900	155,00
1565	WP-Nutfräser/Grooving cutter with reversible blades	Z 2 + V 4	(2+8)	150 x 12 x 30	45	5200 – 8900	178,00
1570	kompl. WP-Nutfräser-SET (6-teilig) bestückt mit je 1 Fräser Nr. 1530 – 1532 und Fräser Nr. 1563 – 1565 in Holzkassette Complete reversible blade grooving cutter SET (6 parts), with 1 cutter no. 1530 – 1532 and cutter no. 1563 – 1565 each in wooden box						1.063,00

## Ersatz-Wendeplatten für Nutfräser

### Replacement parts: reversible blades for grooving cutter

Artikel-Nr. Item no.	Bezeichnung Description	Ersatz WP-Nr. RB no.	Abmessung mm Dimensions mm	EURO Stck./pce
23014014	HW-Vorschneider/TC RT	(1)	14 x 14 x 1,2	4,70
01014142	HW-Vorschneider/TC RT	(2)	14 x 14 x 2,0	3,00
01018181	HW-Wendeplatten/TC RB	(3)	18 x 18 x 1,95 mit Räumer/with raking tooth	9,40
01018182	HW-Wendeplatten/TC RB	(4)	18 x 18 x 2,45 mit Räumer/with raking tooth	11,20
01018183	HW-Wendeplatten/TC RB	(5)	18 x 18 x 2,95 mit Räumer/with raking tooth	13,10
22076012	HW-Wendeplatten/TC RB	(6)	7,65 x 12 x 1,5	7,10
04009612	HW-Wendeplatten/TC RB	(7)	9,6 x 12 x 1,5	5,00
22116512	HW-Wendeplatten/TC RB	(8)	11,6 x 12 x 1,5	7,40

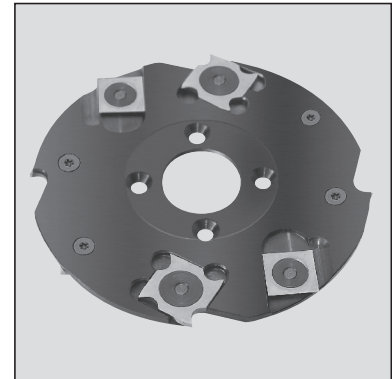


## Wendeplatten-Nuter Z 4 + V 4

für LAMELLO- und ELU-Maschinen

### Grooving cutter with reversible blades Z 4 + V 4

for LAMELLO and ELU machines



Art.-Nr./Item 1550

#### Ausführung:

Werkzeugkörper aus Stahl, Vorschneid-Nuter mit **HW**-Wendeplatten mit je 4 Schneidkanten Z 4 + V 4, umfang- und flankenschneidend, mit 4 Nebenlöchern.

#### Design:

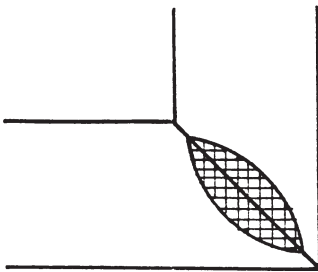
Tool made from steel, scoring cutter with **tungsten carbide** reversible blades with 4 cutting edges Z 4 + V 4 each, for peripheral and edge cutting, with 4 holes.

#### Anwendung:

Zur Herstellung von Aufnahmenuten für Lamellendübel durch LAMELLO- und ELU-Maschinen.

#### Application:

For cutting grooves to accommodate laminated dowels using LAMELLO and ELU machines.



3

Artikel-Nr. Item no.	Abmessung mm Dimensions mm D/D B/W d/b	Z + V	n/min <sup>-1</sup>	EURO Stck./pce
1550	100 x 3,97 x 2	4 + 4	7700 – 18000	152,00
1555	100 x 8 x 22	4 + 4	8000 - 12000	62,80

## Ersatz-Wendeplatten für WP-Nuter

Replacement parts: reversible blades for grooving cutter

Artikel-Nr. Item no.	Bezeichnung Description	Abmessung mm Dimensions mm	EURO Stck./pce
23014014	HW-Vorschneider/Tungsten carbide roughing tooth	14 x 14 x 1,2	4,70
01018181	HW-WP mit Räumler/Tungsten carbide reversible blade with raking tooth	18 x 18 x 1,95	9,40
22076012	HW-Wendeplatten/TC RB	7,65 x 12 x 1,5	7,10
01014142	HW-Vorschneider/TC RT	14 x 14 x 2,0	3,00

Sonderleistungen wie z. B. andere Bohrungen – auf Anfrage.  
Andere Abmessungen und Ausführungen – auf Anfrage.

Verpackungseinheit für Ersatzplatten: 10 Stück

Extras such as different bores upon request.  
Other dimensions and designs upon request.

Packing quantities for replacement blades: 10 pcs

## Hartmetall-Lamellennuter Z 12

### TC straight cutter for wooden slats



#### Ausführung:

Lamellennuter in Stahl-Ausführung, hartmetallbestückt mit 12 Hartmetall-Zähnen. Spandickenbegrenzt und Rückschlagarm. Abmessung 100 x 3,97 x 22 mm (für Lamello Top 20 auch mit 4 NL)

#### Design:

Straight cutter made from steel, carbide-tipped, with 12 TC teeth, chip thickness limitation, reduced recoil. Dimensions 100 x 3,97 x 22 mm (for LAMELLO TOP 20 also with 4 pin holes)

#### Anwendung:

Für den Einsatz in Lamellennutfräsen, zum Ausfräsen von Schlitz für Holzlamellen. Einsetzbar bei Massivholz oder Holzwerkstoffen.

#### Application:

Production of grooves for plate dowels. Suitable for solid timber and timber derived products.



Art.-Nr./Item no. 1552

Artikel-Nr. Item no.	Bezeichnung Description	Z	Abmessung mm Dimensions mm	n/min <sup>-1</sup>	EURO Stck./pce
1551	Lamellennuter (Hartmetall-bestückt) Straight cutter (TC tipped)	12	100x3,97x22	8000-12000	65,00
1552	wie vor, jedoch m. 4 NL f. LAMELLO TOP 20 as above but with 4 pin holes for LAMELLO TOP 20	12	100x3,97x22	8000-12000	70,00

## Hartmetall-Harzgallenfräser Z 4

### Resin spot removing cutter



#### Ausführung:

Werkzeugkörper aus Stahl, bestückt mit 4 wechselseitig schräg angeordneten Hartmetall-Schneiden. Spandickenbegrenzt und rückschlagarm.

#### Design:

Tool made from steel, equipped with 4 TC blades which are alternately inclined. Chip thickness limitation, reduced recoil.

#### Anwendung:

In speziellen, handgeführten Maschinen zum Herausfräsen von Harzstellen in Massivholz.

#### Application:

For special manually operated machines to remove resin spots in natural timber.



Art.-Nr./Item no. 1555

Artikel-Nr. Item no.	Bezeichnung Description	Abmessung mm Dimensions mm	n/min <sup>-1</sup>	EURO Stck./pce
1553	Harzgallenfräser (Hartmetall-bestückt) Resin spot removing cutter, TC tipped	100 x 8 x 22	8000-12000	123,00
1554	wie vor, jedoch mit 4 NL f. LAMELLO TOP 20 as above but with 4 pin holes für LAMELLO TOP 20	100 x 8 x 22	8000-12000	128,00

Sonderleistungen wie z. B. andere Bohrungen – auf Anfrage.  
Andere Abmessungen und Ausführungen – auf Anfrage.

Verpackungseinheit für Ersatzplatten: 10 Stück

Extras such as different bores upon request.  
Other dimensions and designs upon request.

Packing quantities for replacement blades: 10 pcs





# Wendeplatten-Nutfräserkombination für Zinkenverbindung

## Grooving cutter combination with reversible blades for pin joints

### Ausführung:

Werkzeugkörper aus Stahl, Z 2 + V 2 oder Z 4 + V 4, bestückt mit **HW**-Wendeplatten, rückschlagarm, spandickenbegrenzt, vorzugsweise für Handvorschubarbeiten.

### Design:

Tool made from steel, Z 2 + V 2 or Z 4 + V 4, equipped with **tungsten carbide** reversible blades, reduced recoil, chip-thickness limitation, preferably for manual feed.



Art.-Nr./Item no. 1660

### Anwendung:

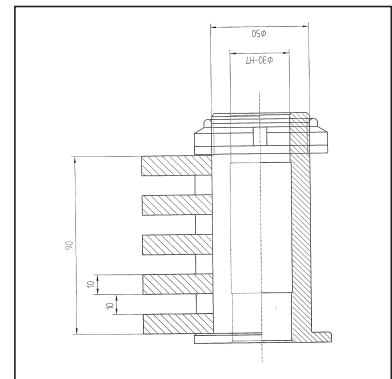
Zur Herstellung insbesondere von Fingerzinken in Weich- und Harthölzern. Die Ausführung auf Spannbüchse hat den Vorteil, daß immer ein komplettes Werkzeug eingesetzt werden kann.

Bei Bedarf auch in anderen Ausführungen und Abmessungen lieferbar.

### Application:

Particularly for cutting male combs in soft- and hard-textured wood. With the grooving cutter mounted on a clamping bush, a complete tool is always available.

Other dimensions and designs upon request.



Ausführung A, Art.-Nr. 1650  
Version A, Item no. 1650

Artikel-Nr. Item no.	Bezeichnung Description	Abmessung mm Dimensions mm D/D B/W d/b	Z + V	Fräser Cutter	Nutbreite mm Groove width mm	EURO Stck./pce
<b>Ausführung A:</b> Kombination einzelner Nutfräser mit Zwischenringen <b>auf Spannbüchse.</b>						
<b>Version A:</b> Combination of single grooving cutters with spacing collars <b>on clamping bush.</b>						
1650	WP-Nutfräserkombination f. Zinkenverbindung kpl. m. Spannbüchse 50/30/Grooving cutter combination with reversible blades for pin joints complete with clamping bush 50/30	150 x 90 x 30	Z 2 + V 2	5	10	1.139,70
1660	WP-Nutfräserkombination f. Zinkenverbindung kpl. m. Spannbüchse 50/30/Grooving cutter combination with reversible blades for pin joints complete with clamping bush 50/30	150 x 90 x 30	Z 4 + V 4	5	10	1.440,00
<b>Ausführung B:</b> Kombination einzelner Nutfräser mit Zwischenringen <b>auf der Frässpindel</b> – ohne Spannbüchse.						
<b>Version B:</b> Combination of single grooving cutters with spaces <b>on the cutter spindle</b> – without clamping bush.						
1564S	WP-Nutfräser – SOLO Grooving cutter with reversible blades – SOLO	150 x 10 x 30	Z 2 + V 4		10	177,80
1534S	WP-Nutfräser – SOLO Grooving cutter with reversible blades – SOLO	150 x 10 x 30	Z 4 + V 4		10	238,50
1670	Zwischenring/Spacer	70 x 10 x 30				12,80

## Ersatz Wendeplatten für WP-Nutfräser für Zinkenverbindung

### Replacement parts: reversible blades for grooving cutter for pin joints

Artikel-Nr. Item no.	Bezeichnung Description	Abmessung mm Dimensions mm	EURO Stck./pce
0101412	HW-Vorschneider/Tungsten carbide roughing tooth	14 x 14 x 2,0	3,00
04009612	HW-Wendeplatte/Tungsten carbide reversible blade	9,6 x 12 x 1,5	5,00

Sonderleistungen wie z. B. andere Bohrungen – auf Anfrage.  
Andere Abmessungen und Ausführungen – auf Anfrage.

Verpackungseinheit für Ersatzplatten: 10 Stück

Extras such as different bores upon request.  
Other dimensions and designs upon request.

Packing quantities for replacement blades: 10 pcs

# Wendeplatten Abrund-/Füge- u. Fasefräsergarnitur Z 2 + 2 x 2

## Rounding/jointing and chamfering cutter set with reversible blades Z 2 + 2 x 2


**Art.-Nr./Item no. 3361**
**Ausführung:**

Werkzeugkörper aus Stahl, spandickenbegrenzt, rückschlagarm, vorzugsweise für Hand- und mechan. Vorschub. 3-teilig, bestehend aus je 1 oberen und 1 unteren Abrund/Fasemesserkopf, 1 Fügemeserkopf, bestückt mit HW-Wendeplatten. Standardbestückung R4 bzw. R8.

Satz kpl. mit Zwischenringen in Holzkiste

**Design:**

Tool made from steel, chip-thickness limitation, reduced recoil, preferably for manual and mechanical feed. Three-piece design, consisting of 1 upper and 1 lower rounding/chamfering blade head as well as 1 jointing blade head, equipped with tungsten carbide reversible blades. Standard-equipment R4 or R8

Complete set with spacers in a wooden box.

**Anwendung:**

Zum Fügen und gleichzeitigen Bearbeiten der Kanten mit Fase oder Radius (2 – 5 mm oder 6 – 10 mm)

**Application:**

For jointing and simultaneous edge working (chamfer or radius, 2 – 5 mm or 6 – 10 mm).

Holzstärke beim Einsatz von Radiusmesser 2 – 5/Timber thickness for radial blade 2 – 5	Holzstärke beim Einsatz von Fasemesser/klein/Timber thickness for chamfering blade/small
mit Fügemeserkopf/with jointing blade head 100/30/30 mm Z 2 22 – 44 mm	mit Fügemeserkopf/with jointing blade head 100/30/30 mm Z 2 8 – 40 mm
mit Fügemeserkopf/with jointing blade head 100/50/30 mm Z 2 40 – 61 mm	mit Fügemeserkopf/with jointing blade head 100/50/30 mm Z 2 27 – 58 mm
Holzstärke beim Einsatz von Radiusmesser 6 – 10/Timber thickness for radial blade 6 – 10	Holzstärke beim Einsatz von Fasemesser/groß/Timber thickness for chamfering blade/large
mit Fügemeserkopf/with jointing blade head 100/30/30 mm Z 2 24 – 45 mm	mit Fügemeserkopf/with jointing blade head 100/30/30 mm Z 2 8 – 44 mm
mit Fügemeserkopf/with jointing blade head 100/50/30 mm Z 2 44 – 64 mm	mit Fügemeserkopf/with jointing blade head 100/50/30 mm Z 2 33 – 64 mm

Artikel-Nr. Item no.	Bezeichnung Description	Abmessung mm Dimensions mm	Z	EURO Stck./pce
	<b>mit Fügemeserkopf 100 mm n/min<sup>-1</sup> 7.600 – 10.000/with jointing blade head 100 mm Ø n/min<sup>-1</sup> 7.600 – 10.000</b>			
<b>3360 S</b>	kpl. Garnitur in Holzkiste mit Fügemeserkopf, Abrund-/Fasemesserköpfe oben u. unten – Radius 2 – 5 mm kpl. m. 2 Abdeckscheiben* Compl. set in wooden box, with jointing blade head, rounding/chamfering blade heads at the upper and the lower side – radius 2 – 5 mm, complete with 2 cover plates*	100 x 30 x 30 113 x 16 x 30	2 2	<b>676,00</b>
<b>3361 S</b>	kpl. Garnitur in Holzkiste mit Fügemeserkopf, Abrund-/Fasemesserköpfe oben u. unten – Radius 6 – 10 mm kpl. m. 2 Abdeckscheiben** Compl. set in wooden box, with jointing blade head, rounding/chamfering blade heads at the upper and the lower side – radius 6 – 10 mm, complete with 2 cover plates**	100 x 30 x 30 118 x 24 x 30	2 2	<b>767,00</b>
<b>3362 S</b>	kpl. Garnitur in Holzkiste mit Fügemeserkopf, Abrund-/Fasemesserköpfe oben u. unten – Radius 2 – 5 mm kpl. m. 2 Abdeckscheiben* Compl. set in wooden box, with jointing blade head, rounding/chamfering blade heads at the upper and the lower side – radius 2 – 5 mm, complete with 2 cover plates*	100 x 50 x 30 113 x 16 x 30	2 2	<b>738,00</b>
<b>3363 S</b>	kpl. Garnitur in Holzkiste mit Fügemeserkopf, Abrund-/Fasemesserköpfe oben u. unten – Radius 6 – 10 mm kpl. m. 2 Abdeckscheiben** Compl. set in wooden box, with jointing blade head, rounding/chamfering blade heads at the upper and the lower side – radius 6 – 10 mm, complete with 2 cover plates**	100 x 50 x 30 118 x 24 x 30	2 2	<b>829,00</b>
<b>3370 S</b>	WP-Fügemeserkopf/Jointing blade head with reversible blades	100 x 30 x 30	2	<b>139,00</b>
<b>3371 S</b>	WP-Fügemeserkopf/Jointing blade head with reversible blades	100 x 50 x 30	2	<b>201,00</b>
<b>3372 S</b>	WP-Abrund/Fasemesserkopf – oben/links R = 2 – 5 mm* Rounding/chamfering blade head with reversible blades – upper side/left hand R = 2 – 5 mm*	113 x 16 x 30	2	<b>198,00</b>
<b>3373 S</b>	WP-Abrund/Fasemesserkopf – unten/rechts R = 2 – 5 mm* Rounding/chamfering blade head with reversible blades – lower side/right hand R = 2 – 5 mm*	113 x 16 x 30	2	<b>198,00</b>
<b>3374 S</b>	WP-Abrund/Fasemesserkopf – oben/links R = 6 – 10 mm** Rounding/chamfering blade head with reversible blades – upper side/left hand R = 6 – 10 mm**	118 x 24 x 30	2	<b>223,00</b>
<b>3375 S</b>	WP-Abrund/Fasemesserkopf – unten/rechts R = 6 – 10 mm** Rounding/chamfering blade head with reversible blades – lower side/right hand R = 6 – 10 mm**	118 x 24 x 30	2	<b>223,00</b>
<b>3367</b>	Abdeckscheibe – erforderlich wenn Abrund/Fasemesserkopf einzeln verwendet wird Cover plate – required when the rounding/chamfering blade head is used separately			<b>51,00</b>
<b>3365</b>	Zwischenringsatz f. 30er Fügemeserkopf mit Ringen/Set of spacers for 30 mm jointing blade head, spacers 1 x 0,1; 2 x 0,2; 2 x 0,5; 2 x 1,0; 3 x 2,0; 1 x 5,0 mm	= 14,5 mm Gesamt total 14,5 mm		<b>40,00</b>
<b>3366</b>	Zwischenringsatz f. 50er Fügemeserkopf doppelte Anzahl wie Art. Nr. 3365 Set of spacers for 50 mm jointing blade head, twice as many spacers as for item no. 3365	= 29 mm Gesamt total 29 mm		<b>79,00</b>

Fortsetzung – Ausführung mit Fügemeserkopf 125 mm Ø – nächste Seite

Continued on the following page (version with jointing blade head 125 mm Ø)



## Wendeplatten Abrund-/Füge- u. Fasefräsergarnitur Z 2 + 2 x 2 (Fortsetzung)

### Rounding/jointing and chamfering cutter set with reversible blades Z 2 + 2 x 2 (continued)

Artikel-Nr. Item no.	Bezeichnung Description	Abmessung mm Dimensions mm	Z	EURO Stck./pce
<b>mit Fügemesserkopf 125 mm n/min<sup>-1</sup> 5.500 – 8.200/with jointing blade head 125 mm Ø n/min<sup>-1</sup> 5.500 – 8.200</b>				
3460 S	kpl. Garnitur in Holzkiste mit Fügemesserkopf, Abrund-/Fasemesserköpfe oben u. unten – Radius 2 – 5 mm kpl. m. 2 Abdeckscheiben* <i>Compl. set in wooden box with jointing blade head, rounding/chamfering blade heads at the upper and the lower side – radius 2 – 5 mm, complete with 2 cover plates*</i>	125 x 30 x 40 133 x 16 x 40	2 2	722,00
3463 S	kpl. Garnitur in Holzkiste mit Fügemesserkopf, Abrund-/Fasemesserköpfe oben u. unten – Radius 6 – 10 mm kpl. m. 2 Abdeckscheiben** <i>Compl. set in wooden box with jointing blade head, rounding/chamfering blade heads at the upper and the lower side – radius 6 – 10 mm, complete with 2 cover plates**</i>	125 x 50 x 40 143 x 24 x 40	2 2	871,00
3470 S	WP-Fügemesserkopf/Jointing blade head with reversible blades	125 x 30 x 40	2	181,00
3471 S	WP-Fügemesserkopf/Jointing blade head with reversible blades	125 x 50 x 40	2	214,00
3472 S	WP-Abrund-/Fasemesserkopf – oben/links R = 2 – 5 mm* <i>Rounding/chamfering blade head with reversible blades – upper side/left hand R = 2 – 5 mm*</i>	133 x 16 x 40	2	240,00
3473 S	WP-Abrund-/Fasemesserkopf – unten/rechts R = 2 – 5 mm* <i>Rounding/chamfering blade head with reversible blades – lower side/right hand R = 2 – 5 mm*</i>	133 x 16 x 40	2	240,00
3474 S	WP-Abrund-/Fasemesserkopf – oben/links R = 6 – 10 mm** <i>Rounding/chamfering blade head with reversible blades – upper side/left hand R = 6 – 10 mm**</i>	143 x 24 x 40	2	263,00
3475 S	WP-Abrund-/Fasemesserkopf – unten/rechts R = 6 – 10 mm** <i>Rounding/chamfering blade head with reversible blades – lower side/right hand R = 6 – 10 mm**</i>	143 x 24 x 40	2	263,00
3467	Abdeckscheibe – erforderlich wenn Abrund-/Fasemesserkopf einzeln verwendet wird <i>Cover plate – required when the rounding/chamfering blade head is used separately</i>			51,00
3465	Zwischenringsatz f. 30er Fügemesserkopf mit Ringen/Set of spacers for 30 mm jointing blade head, spacers 1 x 0,1; 2 x 0,2; 2 x 0,5; 2 x 1,0; 3 x 2,0; 1 x 5,0 mm	= 14,5 mm Gesamt total 14,5 mm		44,00
3466	Zwischenringsatz f. 50er Fügemesserkopf doppelte Anzahl wie Art. Nr. 3465 <i>Set of spacers for 50 mm jointing blade head, twice as many spacers as for item no. 3465</i>	= 29 mm Gesamt total 29 mm		87,00

\* = ohne Angabe wird in Ausführung mit Radius 4 mm geliefert!  
\*\* = ohne Angabe wird in Ausführung mit Radius 8 mm geliefert!

\* = unless otherwise specified, a radius of 4 mm is supplied!  
\*\* = unless otherwise specified, a radius of 8 mm is supplied!

## Ersatz-Wechselplatten für Abrund-/Füge- u. Fasefräsergarnitur Replacement parts: blades for rounding/jointing and chamfering cutter set

Artikel-Nr. Item no.	Bezeichnung Description	EURO Stck./pce
<b>Ausführung: RADIUS/FASE/Version: RADIUS/CHAMFER</b>		
01030012	HW-Wendeplatten 30 x 12 x 1,5 mm/Tungsten carbide reversible blade	3,50
01050012	HW-Wendeplatten 50 x 12 x 1,5 mm/Tungsten carbide reversible blade	4,50
33712	HW Wechselplatten Radius 2 mm links/Tungsten carbide interchangeable blade radius 2 mm left hand	20,90
33732	HW Wechselplatten Radius 2 mm rechts/Tungsten carbide interchangeable blade radius 2 mm right hand	20,90
33713	HW Wechselplatten Radius 3 mm links/Tungsten carbide interchangeable blade radius 3 mm left hand	20,90
33733	HW Wechselplatten Radius 3 mm rechts/Tungsten carbide interchangeable blade radius 3 mm right hand	20,90
33714	HW Wechselplatten Radius 4 mm links/Tungsten carbide interchangeable blade radius 4 mm left hand	20,90
33734	HW Wechselplatten Radius 4 mm rechts/Tungsten carbide interchangeable blade radius 4 mm right hand	20,90
33715	HW Wechselplatten Radius 5 mm links/Tungsten carbide interchangeable blade radius 5 mm left hand	20,90
33735	HW Wechselplatten Radius 5 mm rechts/Tungsten carbide interchangeable blade radius 5 mm right hand	20,90
33746	HW Wechselplatten Radius 6 mm links/Tungsten carbide interchangeable blade radius 6 mm left hand	23,40
33756	HW Wechselplatten Radius 6 mm rechts/Tungsten carbide interchangeable blade radius 6 mm right hand	23,40
33747	HW Wechselplatten Radius 7 mm links/Tungsten carbide interchangeable blade radius 7 mm left hand	23,40
33757	HW Wechselplatten Radius 7 mm rechts/Tungsten carbide interchangeable blade radius 7 mm right hand	23,40
33748	HW Wechselplatten Radius 8 mm links/Tungsten carbide interchangeable blade radius 8 mm left hand	23,40
33758	HW Wechselplatten Radius 8 mm rechts/Tungsten carbide interchangeable blade radius 8 mm right hand	23,40
33749	HW Wechselplatten Radius 9 mm links/Tungsten carbide interchangeable blade radius 9 mm left hand	23,40
33759	HW Wechselplatten Radius 9 mm rechts/Tungsten carbide interchangeable blade radius 9 mm right hand	23,40
33741	HW Wechselplatten Radius 10 mm links/Tungsten carbide interchangeable blade radius 10 mm left hand	23,40
33751	HW Wechselplatten Radius 10 mm rechts/Tungsten carbide interchangeable blade radius 10 mm right hand	23,40

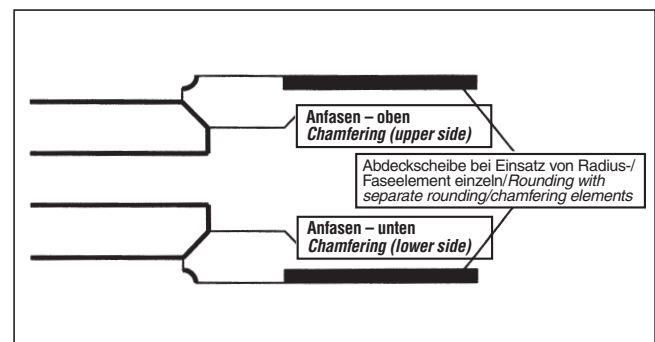
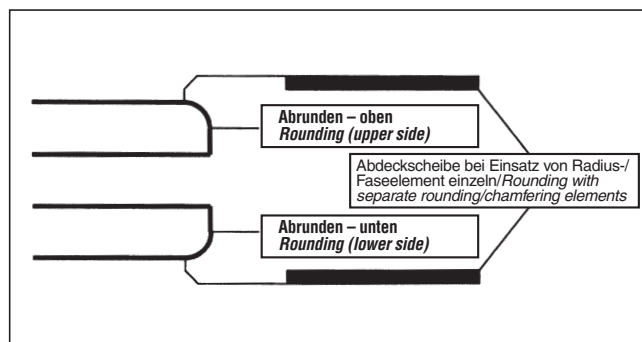
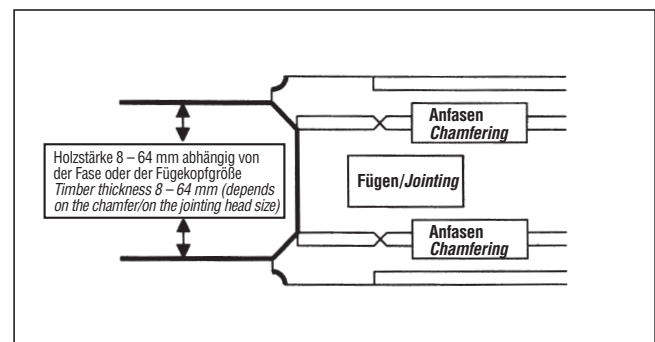
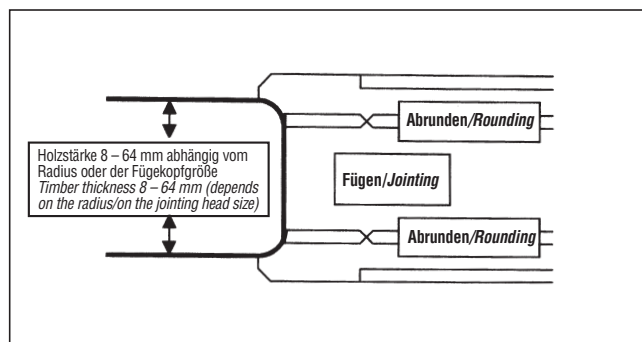
## Ersatz-Wechselplatten für Abrund-/Füge- u. Fasefräsergarnitur (Fortsetzung)

### Replacement parts: blades for rounding/jointing and chamfering cutter set (continued)

Artikel-Nr. Item no.	Bezeichnung Description	EURO Stck./pce
<b>Ausführung: RADIUS/RADIUS/Version: RADIUS/RADIUS</b>		
33812	HW Wechselplatten Radius 2 mm/Tungsten carbide interchangeable blade radius 2 mm	32,00
33813	HW Wechselplatten Radius 3 mm/Tungsten carbide interchangeable blade radius 3 mm	32,00
33814	HW Wechselplatten Radius 4 mm/Tungsten carbide interchangeable blade radius 4 mm	32,00
33815	HW Wechselplatten Radius 5 mm/Tungsten carbide interchangeable blade radius 5 mm	32,00
33816	HW Wechselplatten Radius 6 mm/Tungsten carbide interchangeable blade radius 6 mm	35,30
33817	HW Wechselplatten Radius 7 mm/Tungsten carbide interchangeable blade radius 7 mm	35,30
33818	HW Wechselplatten Radius 8 mm/Tungsten carbide interchangeable blade radius 8 mm	35,30
33819	HW Wechselplatten Radius 9 mm/Tungsten carbide interchangeable blade radius 9 mm	35,30
33811	HW Wechselplatten Radius 10 mm/Tungsten carbide interchangeable blade radius 10 mm	35,30

## Anwendungsbeispiele für WP-Abrund-/Füge-/Fasefräser Garnitur

### Examples of application: rounding/jointing and chamfering cutter set



Sonderleistungen wie z. B. andere Bohrungen – auf Anfrage.  
Andere Abmessungen und Ausführungen – auf Anfrage.

Verpackungseinheit für Ersatzplatten: 40 Stk

Extras such as different bores upon request.  
Other dimensions and designs upon request.

Packing quantities for replacement blades: 4 pcs





Fügen, Falzen, Nuten, Fasen  
*Joining, Rebating, Grooving, Chamfering*

**CNC Werkzeug-Technik/CNC Tool-Technique**

HS-Fingerfräser für Abbundanlagen/HS-Router Bit for Joinery Machines . . . . .	3.24
HW-WP Schwalbenschwanzfräser für Abbundanlagen TC-RB Dovetail Router Bit for Joinery Machines. . . . .	3.25
HW Schlichtfräser/TC Router Bit. . . . .	3.26 – 3.27
HW Dual-Schlichtfräser/TC Router Bit . . . . .	3.27 – 3.28
HW Schruppfräser/TC Router Bit . . . . .	3.28
HW Bohrfräser/TC Bore Cutter . . . . .	3.29
HW Schlosskastenfräser/TC Lockset Router Bit. . . . .	3.30
HW-WP Schafffräser/TC-RB Router . . . . .	3.31 – 3.33
HW-WP Nut- und Planfräser/TC-RB Grooving and face milling cutter . . . . .	3.34
HW-WP Planfräser/TC-RB Face milling cutter . . . . .	3.35
HW-WP Vielzahn-Schruppfräser/TC-RB Roughing Cutter . . . . .	3.36
DIA Schafffräser/DIA Routers . . . . .	3.37 – 3.40
HW-WP Füge- und Falzmesserkopf TC-RB Jointing and rebating cutter head . . . . .	3.41
HW-WP Falzfräser mit ziehendem Schnitt TC-RB Rebate Cutter with pulling cut . . . . .	3.42 – 3.43
HW-WP Falz-/Schruppfräser SPIRATOOL TC-Rebate Router SPIRATOOL . . . . .	3.44
HW-WP Fasefräser und Foldingfräser TC-RB Chamfering and Folding Cutter . . . . .	3.45
HW-WP Schwenkmesserkopf/TC-RB Vari-Angle Cutter . . . . .	3.46
HW-WP Schwenkmesserkopf SYNCRO 5 TC-RB Vari-Angle Cutter SYNCRO 5 . . . . .	3.47
HW-WP Verstellnuten/TC-RB Adjustable Grooving Cutter. . . . .	3.48
HW-WP Abrund-/Füge- und Fasefräser-Garnitur TC-RB Rounding-/jointing- and chamfering-Cutter-Set. . . . .	3.49 – 3.51



## Fingerfräser f. CNC-Abbundanlagen Router Bit f. CNC-Joinery Machines



### Ausführung:

HS, stirn- u. umfangschneidend, mit Schruppverzahnung oder als Schlichtfräser erhältlich.

Alternativ in WP-Ausführung, bestückt mit HW-Wendeplatten

### Design:

HS, ground cutting. Available as roughing- or finish cutter.

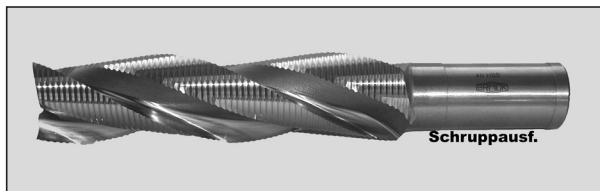
Alternative with reversible blades.

### Anwendung:

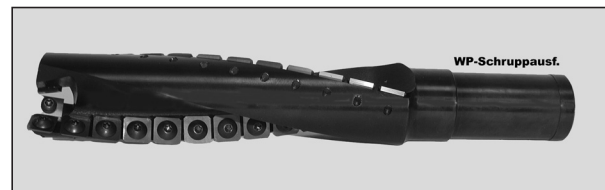
Zum Schruppen oder Schlichten auf CNC Maschinen oder Fräszentren (Hundegger, Schmidler usw.)

### Application:

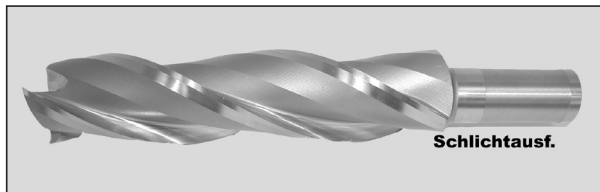
For roughing or finishing on CNC machines or routing centers (Hundegger, Schmidler etc.)



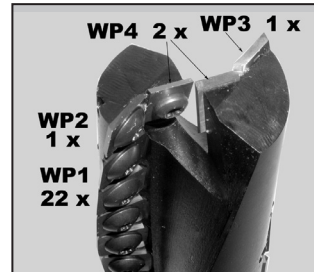
Art.-Nr./Item no. 150Z4000004



Art.-Nr./Item no. 150Z40000WP



Art.-Nr./Item no. 150Z4000008



Art.-Nr./Item no. 150Z40000WP

Artikel-Nr. Item no.	Bezeichnung Description	D mm	Schaft	GL mm	NL mm	EURO Stck./pce
150Z4000004	HS-Fingerfräser, Schruppausführung - Z 3 HS-Router Bit, roughing cutte - Z 3	40	30	235	160	Preis auf Anfrage
150Z4000008	HS-Fingerfräser, Schlichtausführung - Z 3 HS-Router Bit, finish cutter - Z 3	40	30	235	160	
150Z40000WP	WP-Fingerfräser, Schruppausführung - Z 2 Router with reversible blades	40	30	235	160	price on request

## Ersatz-Wendeplatten für WP-Fingerfräser Replacement parts: TC reversible blades for router

Artikel-Nr. Item no.	Bezeichnung Description	Abmessung mm Dimensions mm	EURO Stck./pce
121215WP1	HW-Wendeplatte / tungsten carbide reversible blade	12 x 12 x 1,5	Preis auf Anfrage
1111215WP2	HW-Wendeplatte / tungsten carbide reversible blade	12(11,1) x 12 x 1,5	
171215WP3	HW-Wendeplatte / tungsten carbide reversible blade	17 x 12 x 1,5	price on request
91215WP4	HW-Wendeplatte / tungsten carbide reversible blade	9 x 12 x 1,5	

Andere Abmessungen und Ausführungen – auf Anfrage.

Other dimensions and designs upon request.

## Schwalbenschwanzfräser f. CNC-Abbundanlagen

### Choice of deliverable Dovetail-Routers



#### Ausführung:

Werkzeugkörper aus Stahl, stirn- u. umfangschneidend  
Zur Bestückung mit jeweils 3 HW-Profilmesser, wahlweise mit

- durchgehender Schneide
- Wellenschliff
- Schneide mit Spanbrechernuten

Für mechan. Vorschub - MEC

#### Design:

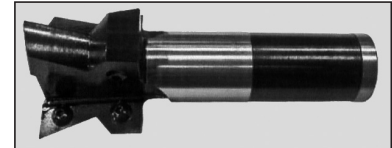
Tool body made from steel, for ground- and peripheral cutting.  
Equipped with 3 TC-profile blades, optional with

- straight edge
- wavy cutting edge
- edge with chip breaking grooves

For mechanical feed - MEC



Art.-Nr./Item no. 136028AW-Typ A



Art.-Nr./Item no. 13H6028BG-Typ B



Art.-Nr./Item no. 136028CG-Typ C

#### Anwendung:

Zum Fräsen von Schwalbenschwanzverbindungen auf CNC Maschinen oder Abbundanlagen (Hundegger, Schmidler usw.)

#### Application:

For roughing or finishing on CNC machines or routing centers (Hundegger, Schmidler etc.)

## Auswahl von lieferbaren Schwalbenschwanzfräsern

### Choice of deliverable Dovetail-Routers

Artikel-Nr. Item no.	Bezeichnung Description	D mm	Schaft	NL mm	EURO Stck./pce
136028AG	WP-Schwalbenschwanzfräser Typ A* gerade links RB-Dovetail-Router type A* straight left	60	28	28/38	Preis auf Anfrage
136028AS	WP-Schwalbenschwanzfräser Typ A* Spanbrechernuten links RB-Dovetail-Router type A* chip-breaking grooves left	60	28	28/38	
136028AW	WP-Schwalbenschwanzfräser Typ A* Wellenschliff links RB-Dovetail-Router type A* wavy cutting edge left	60	28	28/38	price on request
13H6530AG	WP-Schwalbenschwanzfräser Typ A* gerade links RB-Dovetail-Router type A* straight left	65	28	38/48	
13H6028BG	WP-Schwalbenschwanzfräser Typ B* gerade rechts RB-Dovetail-Router type B* straight right	60	30	28/50	
136028CW	WP-Schwalbenschwanzfräser Typ C* Wellenschliff links RB-Dovetail-Router type C* wavy cutting edge left	60	M 16 x 1,5	28/38	

- Typ A = mit Bohrung 28 mm - Typ B = mit Schaft 30 mm - Typ C = mit Außengewinde M16 x 1,5
- type A = with bore 28 mm - type B = with shank 30 mm - type C = with outside thread M16 x 1,5

## Auswahl - Ersatz-Wendepplatten für WP-Schwalbenschwanzfräser

### Choice of replacement parts : TC reversible blades for Dovetail Router

Artikel-Nr. Item no.	Bezeichnung Description	Abmessung mm Dimensions mm	EURO Stck./pce
	<b>HW-Profilmesser / TC-profile blade</b>		
136028AGWP	für Typ A, B gerade - links / straight - left	38 x 16,7 x 2,0	Preis auf Anfrage
136030AGWP	für Typ A; B gerade - rechts / straight - right	50 x 21,5 x 2,0	
136528AGWP	für Typ A, B gerade - links / straight - left	48 x 16,0 x 2,0	price on request
136028ASWP1	für Typ A, B, C, Spanbrechernuten WP 1 - links / c.b.g. WP 1-left	39,7 x 15,7 x 1,5	
136028ASWP2	für Typ A, B, C, Spanbrechernuten WP 2 - links / c.b.g. WP 2-left	39,7 x 15,7 x 1,5	
136028ASWP3	für Typ A, B, C, Spanbrechernuten WP 3 - links / c.b.g. WP 3-left	39,7 x 15,7 x 1,5	
136028AWWP1	für Typ A, B, C, Wellenschliff WP 1 - links / w.c.e. WP 1-left	39,7 x 15,7 x 1,5	
136028AWWP2	für Typ A, B, C, Wellenschliff WP 2 - links / w.c.e. WP 2-left	39,7 x 15,7 x 1,5	
136028AWWP3	für Typ A, B, C, Wellenschliff WP 3 - links / w.c.e. WP 3-left	39,7 x 15,7 x 1,5	

Andere Abmessungen und Ausführungen – auf Anfrage.  
VPE= 3 Stück/Sorte

Other dimensions and designs upon request.  
Packing quantities for RB: 3 pcs./sort

## CNC Schlichtfräser HWM, Z2/Z3 Solid Carbide Router Bit, Z2/Z3

Mech. Vorschub/  
MEC Mechanical feed

### Ausführung:

HW massiv, Z3, stirn- und umfangschneidend, für zentrisches Spannfutter.

Nr. 370S und 376S zusätzlich mit Spanbrechernuten

Nr. 370 und 370S: rechtsschneidend, Rechtsdrall

Nr. 376 und 376S: rechtsschneidend, Linksdrall

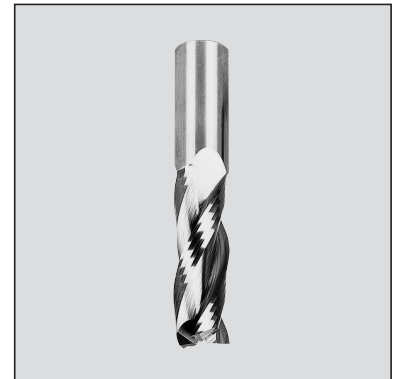
### Design:

Solid carbide. With three cutting edges. For ground cutting. Centric chuck.

No. 370S and 376S additional with chipbreaker

No. 370 and 370S: right hand cutting and right spiral

No. 376 and 376S: right hand cutting and left spiral



Typ/type 370

### Anwendung:

Zum Fräsen von Weich- u. Harthölzern sowie beschichteten Plattenwerkstoffen auf CNC Maschinen.

### Application:

For routing in soft and hard woods as well as in laminated material.

Artikel-Nr./Item no. Rechtslauf/Rechtsdrall right hand cutting/right spiral	Artikel-Nr./Item no. Rechtslauf/Linksdrall right hand cutting/left spiral	D mm	Z mm	GL mm	NL mm	Shaft/shank mm	Euro Stck./pce.
37003012050		3	2	50	12	8	26,50
37004012050		4	2	50	12	8	26,50
37005015050		5	2	50	15	8	27,60
37006020060		6	3	60	20	8	38,50
37008020060		8	3	60	20	8	39,80
37012042080	37612042080	12	3	80	42	12	89,60
37012052100	37612052100	12	3	100	52	12	104,30
37014035080	37614035080	14	3	80	35	14	96,20
37014042100	37614042100	14	3	100	42	14	105,20
37014055110	37614055110	14	3	110	55	14	120,00
37016035080	37616035080	16	3	80	35	16	116,20
37016042100	37616042100	16	3	100	42	16	175,20
37016052110	37616052110	16	3	110	52	16	195,40
37018052120	37618052120	18	3	120	52	18	220,90
37020052120	37620052120	20	3	120	52	20	246,80
37020072135	37620072135	20	3	135	72	20	263,40

## CNC Schlichtfräser HWM mit Spanbrechernuten, Z3 Solid Carbide Router Bit with chipbreaker, Z3

Artikel-Nr./Item no. Rechtslauf/Rechtsdrall right hand cutting/right spiral	Artikel-Nr./Item no. Rechtslauf/Linksdrall right hand cutting/left spiral	D mm	Z mm	GL mm	NL mm	Shaft/shank mm	Euro Stck./pce.
370S10042080	376S10042080	10	3	80	42	10	105,50
370S12042080	376S12042080	12	3	80	42	12	118,00
370S14035080	376S14035080	14	3	80	35	14	119,00
370S16055110	376S16055110	16	3	110	55	16	199,60
370S18055120	376S18055120	18	3	120	55	18	218,50
370S20055120	376S20055120	20	3	120	55	20	238,80

**Rechtsdrall** für Einsatz bei guter Werkstückspannung, Gutseite ist unten - optimaler Spanauswurf nach oben.

**Linksdrall** für kleinere Werkstücke die schlechter zu spannen sind, Gutseite ist oben - Schnittdruck und Spanauswurf nach unten.

**Right spiral** in firmly clamped workpieces with finished side down for optimal upward chip removal.

**Left spiral** for smaller, difficult to clamp workpieces with finished side uppermost for downward cutting force and chip removal.

D = Durchmesser/diameter  
S = Schaft/Shank

GL = Gesamtlänge/overall length  
NL = Nutzlänge/twist length

SL = Schaftlänge/shank length  
R = Rechts/right L = Links/left

## CNC Schlichtfräser HWM, Z2 Solid Carbide Router Bit, Z2

Mech. Vorschub/  
MEC Mechanical feed

### Ausführung:

HW massiv, Z2, stirn- und umfangschneidend, für zentrisches Spannfutter.  
Nr. 370A: rechtsschneidend, Rechtsdrall  
Nr. 376A: rechtsschneidend, Linksdrall.  
Andere Abmessungen und Ausführungen auf Anfrage.

### Design:

Solid carbide. With 2 cutting edges.  
For ground cutting. Centric chuck.  
No.370A: right hand cutting and right spiral.  
No.376A: right hand cutting and left spiral.  
Other diameters and specifications on request.

### Anwendung:

Zum Fräsen von Weich- u. Hartholzern sowie beschichteten Plattenwerkstoffen auf CNC-Maschinen.

### Application:

For routing in soft and hard woods as well as in laminated material.



Typ/type 370A

3  
CNC

Artikel-Nr./Item no. Rechtslauf/Rechtsdrall right hand cutting/right spiral	Artikel-Nr./Item no. Rechtslauf/Linksdrall right hand cutting/left spiral	D mm	Z mm	GL mm	NL mm	Shaft/shank mm	Euro Stck./pce.
370A03012050	376A03012050	3	2	50	12	3	22,80
370A04012055	376A04012055	4	2	55	12	4	22,80
370A05020055	376A05020055	5	2	55	20	5	27,90
370A06020060	376A06020060	6	2	60	20	6	28,70
370A08025060	376A08025060	8	2	60	25	8	37,80
370A10025070	376A10025070	10	2	70	25	10	53,10
370A10032070	376A10032070	10	2	70	32	10	58,90
370A12032080	376A12032080	12	2	80	32	12	70,70
370A12042090	376A12042090	12	2	90	42	12	77,40
370A12052100	376A12052100	12	2	100	52	12	116,20
370A14032090	376A14032090	14	2	90	32	14	98,70
370A14042090	376A14042090	14	2	90	42	14	106,90
370A14052110	376A14052110	14	2	110	52	14	128,80
370A16042100	376A16042100	16	2	100	42	16	139,00
370A16052110	376A16052110	16	2	110	52	16	156,40

## CNC-Dual-Schlichtfräser HWM, Z1 Solid Carbide Router Bit, Z1

Mech. Vorschub/  
MEC Mechanical feed

### Ausführung:

HW massiv, Z1, stirn- und umfangschneidend, für zentrisches Spannfutter.  
Im vorderen Bereich rechtsschneidend, Rechtsdrall  
Im hinteren Bereich rechtsschneidend, Linksdrall. Z=1+1

### Design:

Solid carbide. With one cutting edge.  
Ground cutting. For centric chuck.  
Front part right hand cutting and right spiral.  
In the back part right hand cutting and left spiral. Z=1+1

### Anwendung:

Beim Fräsen einer Spanplatte wird die obere Beschichtung nach unten gedrückt und die untere Beschichtung nach oben (Platte reißt nicht aus).

### Application:

Due to their spiral cutting edge which stays in continuous contact with the workpiece, these bits give a smooth chatter free cutting action unlike conventional bits which have intermittent contact with the workpiece.



Typ/type 370B

Artikel-Nr./Item no. Rechtslauf/Rechtsdrall right hand cutting/right spiral	D mm	Z mm	GL mm	NL mm	Shaft/shank mm	Euro Stck./pce.
370B06020060	6	1+1	60	20	6	46,70
370B08025070	8	1+1	70	25	8	56,60
370B10032080	10	1+1	80	32	10	78,10
370B12032080	12	1+1	80	32	12	96,10
370B12042090	12	1+1	90	42	12	97,50
370B12052100	12	1+1	100	52	12	138,20

## CNC-Dual-Schlichtfräser HWM, Z2 Solid Carbide Router Bit, Z2

Mech. Vorschub/  
MEC Mechanical feed

### Ausführung:

HW massiv, Z2, stirn- und umfangschneidend, für zentrisches Spannfutter. Im vorderen Bereich rechtsschneidend – Rechtsdrall im hinteren Bereich rechtsschneidend – Linkssdrall Z=2+2

### Design:

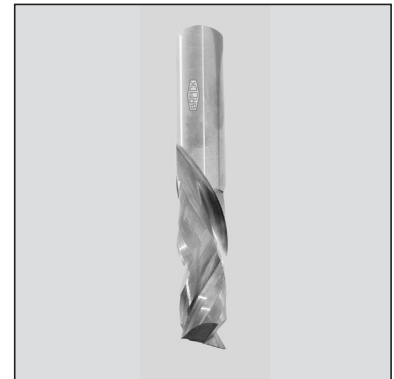
Solid carbide. With one cutting edge. Ground cutting. For centric chuck. Front part right hand cutting and right spiral. In the back part right hand cutting and left spiral. Z=2+2

### Anwendung:

Beim Fräsen einer Spanplatte wird die obere Beschichtung nach unten gedrückt und die untere Beschichtung nach oben (Platte reißt nicht aus).

### Application:

Due to their spiral cutting edge which stays in continuous contact with the workpiece, these bits give a smooth chatter free cutting action unlike conventional bits which have intermittent contact with the workpiece.



Typ/type 370C

Artikel-Nr./Item no. Rechtslauf/Rechtsdrall right hand cutting/right spiral	D mm	Z mm	GL mm	NL mm	Shaft/shank mm	Euro Stck./pce.
370C06020060	6	2+2	60	20	6	69,50
370C08025070	8	2+2	70	25	8	73,60
370C10032080	10	2+2	80	32	10	94,80
370C12032080	12	2+2	80	32	12	113,30
370C12042090	12	2+2	90	42	12	130,80
370C14052110	14	2+2	110	52	14	205,80
370C16052110	16	2+2	110	52	16	224,50
370C18052120	18	2+2	120	52	18	257,70
370C20052120	20	2+2	120	52	20	287,90
370C20072135	20	2+2	135	72	20	358,40

## CNC-Schrupfräser HWM, Z3 Solid Carbide Router Bit, Z3

Mech. Vorschub/  
MEC Mechanical feed

### Ausführung:

HW massiv, mit drei Schneiden mit Schruppverzahnung, stirn- und umfangschneidend, für zentr. Spannf. Nr. 372: rechtsschneidend, Rechtsdrall, Nr. 378: linksschneidend, Linksdrall. Andere Abmessungen und Ausführungen auf Anfrage.

### Design:

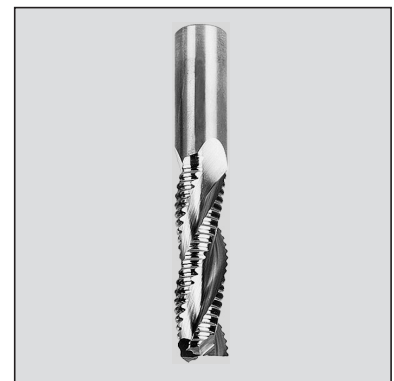
Solid carbide. With three cutting edges and roughing teeth. Ground cutting. For centric chuck. No. 372 right hand cutting and right spiral. No. 378 right hand cutting and left spiral. Other diameters and specifications on request.

### Anwendung:

Zum Vorfräsen auf CNC-Maschinen von Holz und Plattenwerkstoffen mit großen Vorschüben. Durch Schruppverzahnung kleine Zerspanungskräfte und hohe Standzeiten.

### Application:

For pre-cutting in wood and laminated material with high advance. The roughing teeth guarantee little shear force and a long tool life time.



Typ/type 372

Artikel-Nr./Item no. Rechtslauf/Rechtsdrall right hand cutting/right spiral	Artikel-Nr./Item no. Rechtslauf/Linksdrall right hand cutting/left spiral	D mm	Z mm	GL mm	NL mm	Shaft/shank mm	Euro Stck./pce.
37210032080	37810032080	10	3	80	32	10	91,60
37212032080	37812032080	12	3	80	32	12	112,80
37212052100	37812052100	12	3	100	52	12	135,50
37214052110	37814052110	14	3	110	52	14	149,70
37216055110	37816055110	16	3	110	55	16	172,10
37218055120	37818055120	18	3	120	55	18	194,00
37220055120	37820055120	20	3	120	55	20	222,40
37220072135	37820072135	20	3	135	72	20	275,80



## CNC-Bohrfräser HWM

### CNC-Bore Cutter HWM



#### Ausführung:

HW-massiv, Z2 und Z3, stirn- und umfangschneidend, spiralgenutet mit 30° Bohreranschliff.

Positiver Schneidendrall zur optimalen Spanabfuhr. Als Schlichfräser oder mit Schrappverzahnung lieferbar.

Rechtsschneidend – Rechtsdrall

#### Design:

Solid carbide, Z2 or Z3, ground- and peripheral cutting, spiral cutting edges with 30° chamfer.

Positive spiral for optimal chip removal. Deliverable as finish- or roughing cutter.

Right hand cutting – right spiral

#### Anwendung:

Zum Bohren und Fräsen von Drücker- und Spionlochbohrungen, Schlosszylinder-ausräunungen.

Drehzahl: max. 20.000 U/min.

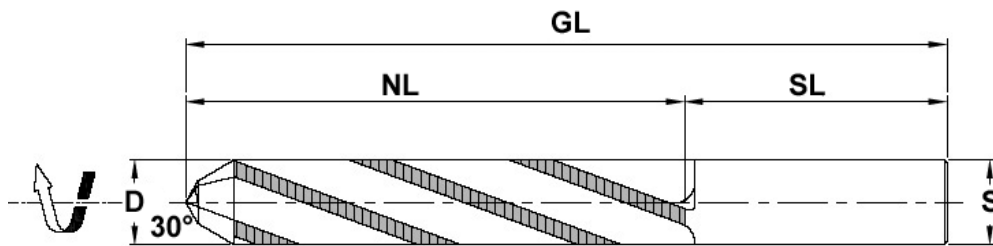
#### Application:

For boring and routing of spy-holes, latch, cylinder-lock openings.

RPM: max. 20.000



Typ/type 379 (Z3)



Artikel-Nr./Item no. Rechtslauf/Rechtsdrall right hand cutting/right spiral	D mm	Z mm	GL mm	NL mm	Shaft/shank mm	Euro Stck./pce.
37912047110	12	2	110	47/9	12	134,40
37914042100	14	2	100	42/8	14	146,60
37916051120	16	2	120	51/9	16	174,70
37916051121*	16	2	120	51/9	16	190,40
37916073140*	16	2	140	73/9	16	243,90
37920073140*	20	2	140	73/9	20	299,80
37916095145*	16	3	145	95	16	398,50

\* mit Schrappverzahnung/with roughing cutting edges

**Rechtsdrall** für Einsatz bei guter Werkstückspannung, Gutseite ist unten - optimaler Spanauswurf nach oben.

**Linksdrall** für kleinere Werkstücke die schlechter zu spannen sind, Gutseite ist oben - Schnittdruck und Spanauswurf nach unten.

**Right spiral** in firmly clamped workpieces with finished side down for optimal upward chip removal.

**Left spiral** for smaller, difficult to clamp workpieces with finished side uppermost for downward cutting force and chip removal.

D = Durchmesser/diameter  
S = Schaft/Shank

GL = Gesamtlänge/overall length  
NL = Nutzlänge/twist length

SL = Schaftlänge/shank length  
R = Rechts/right L = Links/left

## Schlosskastenfräser HWM, Z 3 Lockset Router Bit, Z3



## Wechselplatten-Schlosskastenfräser Z 2 Lockset Router Bit with RB, Z2 (RB = reversible blades)

### Ausführung:

Typ 372B: Vollhartmetall mit drei spiralgenuteten HW-Schneiden mit Schruppverzahnung. Positiver Schneidendrall in Schruppverzahnung und tiefe Spannuten zur optimalen Spanabfuhr.

Typ 372WP: Durch Tragkörper aus Schwermetall optimale Festigkeit und Laufruhe. Zwei Spannuten mit aufgesetzten HW-Wechselplatten.

Typ 372 WP16 zusätzlich mit eingelöteter HW-Querschneide.

### Anwendung:

Zum Fertigen von Schlosskasten- und Stulpausfräsungen bei stufenweiser Zustellung.

Einsetzbar auf CNC-Fräsmaschinen mit Schlosskastenaggregat.

**Auf Wunsch gegen Aufpreis auch mit Spannfläche für Weldonaufnahmen lieferbar.**

Drehzahl: Typ 372B bis max. 26.000 U/min.

Zustellung: Massivholz 5 mm  
Spanplatte 15 mm

Vorschub: 10 - 15 m/min.

Drehzahl: Typ 372WP bis max 20.000 U/min.

Zustellung: Massivholz 8 - 10 mm  
Spanplatte 12 - 15 mm

Vorschub: 4 - 8 m/min.

### Design:

Typ 372B made of solid carbide with three spiral TC-roughing cutting edges. They have a positive spiral and deep grooves for optimal chip removal.

Typ 372WP: By body made of heavy metal, optimal strength and smooth running. Two chip grooves with TC-reversible blades.

Typ 372WP16 additional with soldered TC-cross cutting edges.

### Application:

To produce locksets by gradual infeed.

For use with CNC-machines and lockset-machines.

**Optional deliverable with flat for Weldon-chucks. Extra charge.**

RPM: Typ 372B up to max. 26.000

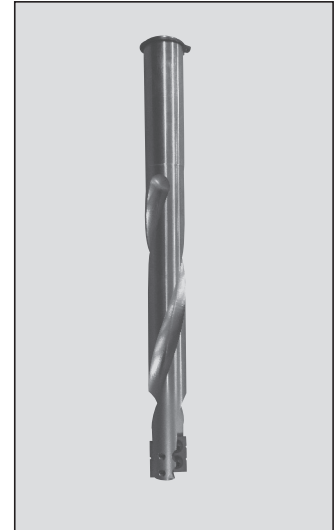
Infeed: Solid wood 5 mm  
Chipboards 15 mm

Feed rate: 10 - 15 m/min.

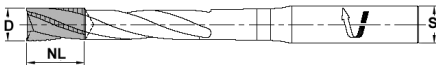
RPM: Typ 372WP up to max. 20.000

Infeed: Solid wood 8 - 10 mm  
Chipboards 12 - 15 mm

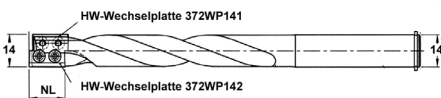
Feed rate: 4 - 8 m/min.



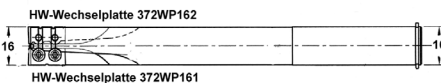
Typ 372WP16 / type 372WP



VHW-Schlosskastenfräser/Solid Carbide Lockset Router Bit  
Typ/type 372B



WP-Schlosskastenfräser Z 1/1  
Lockset Router Bit with rev. blades Z 1/1



WP-Schlosskastenfräser Z 2/1  
Lockset Router Bit with rev. blades Z 2/1

Artikel-Nr. Item no.	Bezeichnung/Abmessung mm Description/Dimensions mm	D mm	Z	GL mm	NL mm	Schaft/shank mm	EURO Stck./pce
372B1425170	VHW-Schlosskastenfräser/Lockset Router Bit	14	3	170	25/100	16	368,00
372B1625180	VHW-Schlosskastenfräser/Lockset Router Bit	16	3	180	25/110	16	398,00
372WP1416175	WP-Schlosskastenfräser/RB-Lockset Router Bit	14	1/1	175	16/110	14	474,00
372WP1616170	WP-Schlosskastenfräser/RB-Lockset Router Bit	16	2/1	170	16/100	16	498,00

## Ersatz-Wechselplatten für WP-Schlosskastenfräser Replacement parts for RB-Lockset Router Bit

Artikel-Nr. Item no.	Bezeichnung Description	Abmessung mm Dimensions mm	passend für Art.-Nr. suitable for item no.	EURO Stck./pce
372WP141	HW-Wechselplatte/TC-rev. blade	16,0 x 6,2 x 1,5	372WP1416175	20,80
372WP142	HW-Wechselplatte/TC-rev. blade	16,0 x 7,0 x 1,5	372WP1416175	18,80
372WP161	HW-Wechselplatte-1-Nut/TC-rev. blade-1-groove	16,0 x 7,0 x 1,5	372WP1616170	21,50
372WP162	HW-Wechselplatte-2-Nut/TC-rev. blade-2-groove	16,0 x 7,0 x 1,5	372WP1616170	24,90

## Wendeplatten - Schafffräser Z 2 für CNC-Maschinen



### RB-Router Z2 for CNC-machines

(RB = reversible blades)

#### Ausführung:

Werkzeugkörper aus Stahl, zylindrischer Schaft mit  $\varnothing 12$  oder 25 mm - Z 2, stirnschneidend

#### Design:

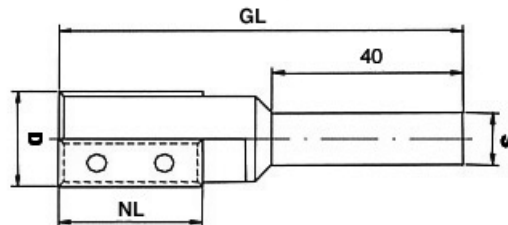
Tool made from steel, cylindrical shank with  $\varnothing 12$  or 25 mm - Z 2, ground cutting.

#### Anwendung:

Zum Fräsen, Trennen, Fügen etc. in Massivholz oder Plattenwerkstoffe (MDF) auf stationären Oberfräsen oder CNC-Fräsmaschinen

#### Application:

For cutting, jointing etc. in solid woods or chipboards (MDF). For use with stationary routing machines or CNC-machines.



Art.-Nr./Item no. 131050

3  
CNC

Artikel-Nr. Item. no.	Bezeichnung Description	D mm	NL mm	GL mm	Z	Schaft/shank mm	n/min <sup>-1</sup> max.	EURO Stck./pce
131050	WP-Schafffräser/RB-router	15	30	85	2	12 x 40	18.000	139,60
131051	WP-Schafffräser/RB-router	15	50	105	2	12 x 40	18.000	165,80
131052	WP-Schafffräser/RB-router	16	30	85	2	12 x 40	18.000	141,70
131053	WP-Schafffräser/RB-router	16	50	105	2	12 x 40	18.000	167,70
131054	WP-Schafffräser/RB-router	18	30	85	2	12 x 40	18.000	143,80
131055	WP-Schafffräser/RB-router	18	50	105	2	12 x 40	18.000	172,00
131056	WP-Schafffräser/RB-router	20	30	85	2	12 x 40	18.000	146,00
131057	WP-Schafffräser/RB-router	20	50	105	2	12 x 40	18.000	176,30
131058	WP-Schafffräser/RB-router	22	30	85	2	12 x 40	18.000	146,00
131059	WP-Schafffräser/RB-router	22	50	105	2	12 x 40	18.000	179,50
131060	WP-Schafffräser/RB-router	25	30	85	2	12 x 40	18.000	149,20
131061	WP-Schafffräser/RB-router	25	50	105	2	12 x 40	18.000	190,30
131062	WP-Schafffräser/RB-router	40	40	120	2	25 x 55 m.E.	18.000	226,10

## Ersatz-Wendeplatten für WP-Schafffräser Z 2

### Reversible blades for Router Z 2

Artikel-Nr. Item. no.	Bezeichnung Description	Abmessung Dimensions	EURO Stck./pce
62030012	HW-Wendeplatten 4-seitig/RB-with 4 cutting edges	29,5 x 12 x 1,5 mm	5,00
62050012	HW-Wendeplatten 4-seitig/RB-with 4 cutting edges	49,5 x 12 x 1,5 mm	6,00

Andere Abmessungen und Ausführungen – auf Anfrage.

Verpackungseinheit für Ersatzplatten: 10 Stück

Other dimensions or specifications on request.

Packing quantities for RB: 10 pcs.

## Wendeplatten - Schaftfräser Z 2 für CNC-Maschinen

### RB-Routers Z 2 for CNC-machines

(RB = reversible blades)



#### Ausführung:

Werkzeugkörper aus Stahl, zylindrischer Schaft mit  $\varnothing$  20 oder 25 mm - Z 2

Zwei versetzt angeordnete HW-Wendemes-  
messer, 4-seitig, Verschraubung am  
Messerrücken.

Mit HW - bestückter Bohrschneide.  
Für Hand- und mechan. Vorschub.

#### Design:

Tool made from steel, cylindrical shank  
with  $\varnothing$  20 or 25 mm - Z 2.

Two staggered TC-reversible blades,  
4 cutting edges, screwing on back of blade.

TC-center tip.  
For manual and mechanical feed.

#### Anwendung:

Zum Fräsen, Trennen, Fügen etc. in  
Massivholz oder Plattenwerkstoffe (MDF)  
auf stationären Oberfräsen oder CNC-  
Fräsmaschinen

Vorschub : 8 - 12 m/min

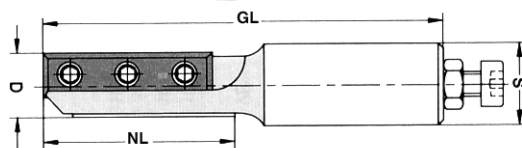
#### Application:

For cutting, separating, jointing, etc. in  
solid wood or chipboards (MDF). For use  
with stationary routing machines or CNC-  
machines.

Feed : 8 - 12 m/min



Art.-Nr./Item no. 131050



Artikel-Nr. rechts Item. no. right	Artikel-Nr. links Item. no. left	Bezeichnung Description	D mm	NL mm	GL mm	Z	Schaft/shank mm	n/min <sup>-1</sup> max.	EURO Stck./pce
131065	131065L	WP-Schaftfräser RB-router	18	55	125	2	25 x 55	18.000 - 24.000	223,00
131066	131066L	WP-Schaftfräser RB-router	18	35	105	2	25 x 55	18.000 - 24.000	199,00
131067	131067L	WP-Schaftfräser RB-router	18	55	125	2	20 x 55	18.000 - 24.000	223,00
131068	131068L	WP-Schaftfräser RB-router	20	55	125	2	25 x 55	18.000 - 24.000	226,00
131069	131069L	WP-Schaftfräser RB-router	20	55	125	2	20 x 55	18.000 - 24.000	226,00
131070	131070L	WP-Schaftfräser RB-router	22	55	125	2	25 x 55	18.000 - 24.000	241,00

## Ersatz-Wendeplatten für WP-Schaftfräser Z 2

### Reversible blades for Router Z 2

Artikel-Nr. Item. no.	Bezeichnung Description	Abmessung mm Dimensions mm	EURO Stck./pce
62030012	HW-Wendeplatten 4-seitig/RB-with 4 cutting edges	29,5 x 12 x 1,5	5,00
28050012	HW-Wendeplatten 4-seitig/RB-with 4 cutting edges	50 x 12 x 1,7	7,00

Andere Abmessungen und Ausführungen – auf Anfrage.  
Verpackungseinheit für Ersatzplatten: 10 Stück

Other dimensions or specifications on request.  
Packing quantities for RB: 10 pcs.

## Wendemesser – Schafffräser Z 2 + 2 mit wechselseitigem Achswinkel für CNC-Maschinen

### *RB-Router Z 2 + 2 with reciprocal shear angle for CNC-machines (RB = reversible blades)*

**Ausführung:**

Werkzeugkörper aus Stahl, zylindrischer Schaft mit  $\varnothing$  20 oder 25 mm - Z 2 + Z 2

mit wechselseitigem Achswinkel mit HM-bestückter Bohrschneide.

Für mechan. Vorschub

**Design:**

*Tool made from steel, cylindrical shank with  $\varnothing$  20 or 25 mm – Z 2 + Z 2, with reciprocal shear angle, with TC-blades for plunge cutting.*

*For mechanical feed.*

**Anwendung:**

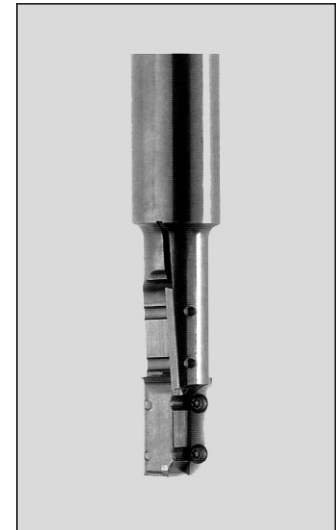
Für ausrissfreie Kanten in beidseitig beschichtetem Plattenmaterial.

Für zentrischen Einsatz auf Oberfräsen und CNC-Maschinen

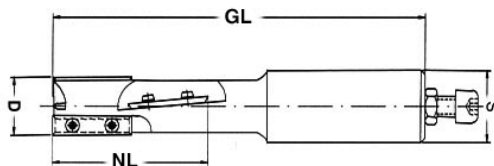
**Application:**

*For edges that do not rip on boards that are coated on both sides.*

*For the centric use on routing machines or CNC-machines.*



Art.-Nr./Item no. 132032



Artikel-Nr. rechts Item. no. right	Artikel-Nr. links Item. no. left	Bezeichnung Description	D mm	NL mm	GL mm	Z	Schaft/shank mm	n/min <sup>-1</sup> max.	EURO Stck./pce
132030	132030L	WP-Schaftfräser RB-router	20	30	110	2 + 2	20 x 55	18.000 - 24.000	242,00
132031	132031L	WP-Schaftfräser RB-router	20	30	110	2 + 2	25 x 55	18.000 - 24.000	242,00
132032	132032L	WP-Schaftfräser RB-router	20	50	125	2 + 2	20 x 55	18.000 - 24.000	276,00
132033	132033L	WP-Schaftfräser RB-router	20	50	125	2 + 2	25 x 55	18.000 - 24.000	276,00

## Ersatz Wendepplatten für WP-Schaftfräser Z 2 + 2

### *Reversible blades for Router Z 2 + 2*

Artikel-Nr. Item. no.	Bezeichnung Description	Abmessung Dimensions	EURO Stck./pce
28160715	HW-Wendepplatten 3-seitig TC-Reversible blades w. 3 cutting edges	16 x 7 x 1,5	8,20
28280715	HW-Wendepplatten 3-seitig TC-Reversible blades w. 3 cutting edges	28 x 7 x 1,5	10,60

Andere Abmessungen und Ausführungen – auf Anfrage.

Verpackungseinheit für Ersatzplatten: 10 Stück

*Other dimensions or specifications on request.*

*Packing quantities for RB: 10 pcs.*



## Wechselplatten-Nut-und Planfräser Z 2 + 2 für CNC



### RB-Grooving and face milling cutter Z 2 + 2 for CNC (RB = reversible blades)

#### Ausführung:

Werkzeugkörper aus Stahl, bestückt mit zwei achsparallelen HW-Wendeplatten als Umfangschneiden und zwei Wende-Einbohrmesser mit Achswinkel.

Große Spanräume für gute Spanabfuhr beim Einbohren. Rechtslauf

Für mechan. Vorschub (MEC).

#### Design:

Tool made from steel, equipped with two TC-reversible blades as periphery cutter that are parallel to the axis and two reversible drilling blades with shear angles.

Excellent removal of chip while drilling. Clockwise rotation.

For mech. feed.

#### Anwendung:

Zum axialen Einbohren, Nuten ab 40 mm Nutbreite, Falzen, Fügen und Planfräsen von Massivholz, sowie Holz- und Plattenwerkstoffen auf CNC und stationären Oberfräsen.

Bei axialem Einbohren über 10 mm Tiefe sollte die Drehzahl auf  $n = 12.000$  min. reduziert werden.

#### Application:

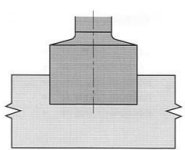
For axial drilling, grooving from 40 mm width, rebating, jointing and face milling of massive wood, as well as wooden boards on CNC and stationary machines.

When drilling axial above a depth of 10 mm you should reduce the speed to  $n = 12.000$  min.

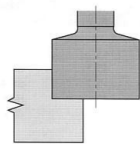


Art.-Nr./Item no. 134250

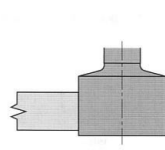
#### Anwendungsbeispiele/Examples:



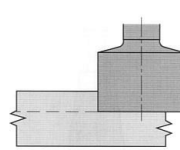
Axial Einbohren und Nuten



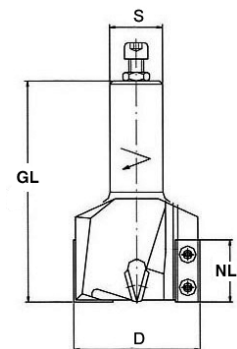
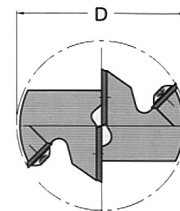
Falzen



Fügen



Planfräsen



Artikel-Nr. Item. no.	Bezeichnung Description	D mm	GL mm	NL mm	Z	Schaft/shank	n/min <sup>-1</sup> max.	EURO Stck./pce
131065	WP-Nut- und Planfräser RB-Grooving and face milling cutter	40	90	30	2+2	20 x 55	18.000	225,00
131066	WP-Nut- und Planfräser RB-Grooving and face milling cutter	60	105	30	2+2	25 x 55	18.000	255,00

Artikel-Nr. Item. no.	Bezeichnung Description	Abmessung mm Dimensions mm	EURO Stck./pce
01012012	HW-Wendeplatte für D= 40 mm als Bohrschneide TC-Reversible blade D= 40 mm drilling	12,0 x 12 x 1,5	3,80
01020012	HW-Wendeplatte für D = 60 mm als Bohrschneide TC-Reversible blade D= 60 mm as drilling blade	20,0 x 12 x 1,5	3,60
62030012	HW-Wendeplatte für D =40 und 60 mm als Umfangschneide TC-Reversible blade D=40/60 mm as periphery blade	29,5 x 12 x 1,5	5,00

Andere Abmessungen und Ausführungen – auf Anfrage.  
Mindestbestellmenge für Ersatzplatten: 10 Stück

Other dimensions or specifications on request.  
Minimum order quantities: 10 pcs.

## WP-Planfräser Z 2+1 für CNC-Maschinen

### RB-Face milling cutter Z 2+1 for CNC-machines

(RB = reversible blades)



#### Ausführung:

Werkzeugkörper mit zwei **von außen nach innen ziehend** wirkenden HW-Wendemes-sern mit je 4 Schneidfasen und zusätzlich einem HW-Vorschneider für saubere Oberflächen.

Versenkte Spannschrauben für verbesserten Spanabfluss.

**Durch Achswinkel einwandfreie Kantenqualität** bei Einlege- oder Falzarbeiten.

Rechtslauf. Für mechan. Vorschub.

#### Design:

Tool body with two TC-reversible blades pulling from outside to inside with 4 chamfers per blade and one TC-roughing tooth for best finish.

Sunk clamping screws for a better drain of span.

**Excellent quality of edges due to shear angles** for inlay- and rebating work.

Clockwise rotation. For mech. feed.

#### Anwendung:

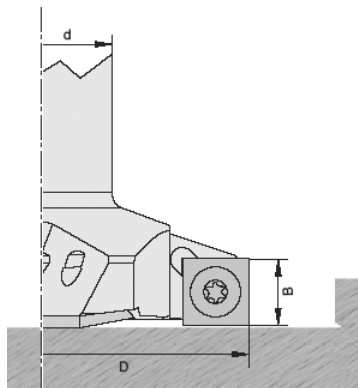
Zum Planfräsen von Arbeitstischen auf CNC-Maschinen, sowie zum Bündigfräsen von breiten Umleimern und für große Falztiefen bei geringer Höhe.

#### Application:

For face milling of worktables on CNC-machines, as well as for flush milling of wide bandings and for large rebates at a small height.



Art.-Nr./Item no. 134200



Artikel-Nr. Item. no.	Bezeichnung Description	D mm	B mm	d mm	Z	n/min <sup>-1</sup> max.	EURO Stck./pce
134200	WP-Planfräser RB-Face milling cutter	80	12	25	2+1	18.000	215,00

## Ersatz-Wendemesser für WP-Planfräser

### Reversible blades for RB-face milling cutter

Artikel-Nr. Item. no.	Bezeichnung/Abmessung mm Description/Dimensions mm	EURO Stck./pce
01012012	HW-Wendepplatten 12 x 12 x 1,5 mm/TC-reversible blades 12 x 12 x 1,5 mm	3,80
01014142	HW-Vorschneider 14 x 14 x 2,0 mm/TC-Roughing tooth 14 x 14 x 2,0 mm	3,00

Andere Abmessungen und Ausführungen – auf Anfrage.  
Verpackungseinheit für Profilmesser: 10 Stück

Other dimensions or specifications on request.  
Packing quantities for profile blades: 10 pcs.

# Vielzahn-Schruppfräser für CNC-Maschinen

## Roughing cutter for CNC-machines



### Ausführung:

Grundkörper in Rundform, mit 3 Schneidreihen. D= 16 mm mit Grundkörper in hochfestem Trägermaterial. Je nach Schnittlänge mit insgesamt 6 - 18 austauschbaren HW- massiv-Schneidstiften und einem HW-Einbohrmesser.

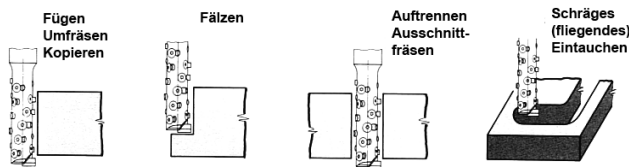
**Standardbestückung mit achsparallelen Schneidstiften.** Auf Wunsch Stifte mit Achswinkel, oben oder unten voreilend, in jeder beliebigen Höhe einsetzbar. Fein aufgeteilter Schnitt durch spiralförmig versetzte Anordnung der Wechselstifte. Mehrmals nachschärfbar. Das patentierte Messerspannsystem gewährleistet schnellen Schneidstiftwechsel ohne Einstellarbeiten. Für mechan. Vorschub. **N = max. 24.000 U/min**

### Anwendung:

Zum Trennen, Kopieren, Formatschneiden, Falzen Ausschneidfräsen etc. von Holz- und Plattenwerkstoffen unterschiedlichster Zusammensetzung auf CNC-Maschinen. **Geringer Schneidedruck durch feine Spanunterteilung - Sehr ruhiger Lauf durch geschlossene Körperform.** Durch HW-Wechsel-Bohrschneide auch zum schrägen (fliegenden) Einbohren geeignet. **Vorschub: 6 - 18 mtr.**

**Wichtiger Hinweis:** Bei der Bearbeitung von kleinen Materialdicken mit Fräsern in wesentlich höherer Schnittlänge sollte so nahe wie möglich am Schaft gearbeitet werden, um erhöhte Bruchgefahr zu vermeiden. Möglichst Fräser mit kürzerer Schnittlänge verwenden.

### Anwendungsbeispiele :



### Design:

Round tool body with 3 cutting rows. Tool body D= 16 mm of high density metal. Depending on cutting length with 6 - 18 exchangeable TC-cutting pins and one TC-blade for plunge cutting.

#### Standard version with straight cutting pins.

Optional with shear angle cutting pins, up-cut or down-cut, which can be inserted at any height. Helically positioned cutting pins ensure a high quality of cut. Regrinding possible for several times. The patented clamping system ensures a fast exchange of cutting pins.

For mech. feed **N = max. 24.000 r.p.m.**

### Application:

For separating, copying, panel sizing, rebating, cut-out works, etc. of various kinds of wood and wooden boards on CNC-machines.

**Minimum cutting loads because of high chip removal rates-Compact tool body ensures a vibration-free running.** The TC-Reversible plunge cutting blade also permits ramp plunge cutting. **Feed : 6 - 18 m**

**Important:** When working with materials of smaller thickness with cutters of a longer cutting length, make sure to operate as close to the shank as possible to avoid breaking on the tool if possible use cutters with a shorter cutting length.



Art.-Nr./Item no. 131809R

### Zeichenerklärung

NL 1 = Schnittlänge  
NL 2 = Schnittlänge inkl. Bohrschneide  
Z = Anz. Schneidreihen  
AS = Anz. Schneidstifte

### Explanation

NL 1 = cutting length  
NL 2 = cutting length w. Pl. Cutting knife  
Z = series of cutting pins  
AS = no. of cutting pins

Artikel-Nr. Item no.	Bezeichnung Description	D mm	NL1/NL2 mm	GL mm	Z/AS	Schaft/shank mm	n/min <sup>-1</sup> max.	EURO Stck./pce
131800R	Vielzahn-Schruppfräser/Roughing cutter (RC)	16	42/48	110	3/9	14 x 55	24.000	
131800L	Vielzahn-Schruppfräser/RC	16	42/48	110	3/9	14 x 55	24.000	Preise auf Anfrage
131801R	Vielzahn-Schruppfräser/RC	16	42/48	110	3/9	25 x 55 m.E.	24.000	
131802R	Vielzahn-Schruppfräser/RC	18	28/34	104	3/6	25 x 55 m.E.	24.000	
131803R	Vielzahn-Schruppfräser/RC	18	42/48	118	3/9	25 x 55 m.E.	24.000	
131804R	Vielzahn-Schruppfräser/RC	18	56/62	132	3/12	20 x 55 m.E.	24.000	
131805R	Vielzahn-Schruppfräser/RC	18	56/62	132	3/12	25 x 55 m.E.	24.000	
131805L	Vielzahn-Schruppfräser/RC	18	56/62	132	3/12	25 x 55 m.E.	24.000	
131806R	Vielzahn-Schruppfräser/RC	20	42/48	118	3/9	20 x 55 m.E.	24.000	
131807R	Vielzahn-Schruppfräser/RC	20	42/48	118	3/9	25 x 55 m.E.	24.000	
131808R	Vielzahn-Schruppfräser/RC	20	56/62	132	3/12	20 x 55 m.E.	24.000	Prices on request
131809R	Vielzahn-Schruppfräser/RC	20	56/62	132	3/12	25 x 55 m.E.	24.000	
131810R	Vielzahn-Schruppfräser/RC	24	70/76	140	3/15	25 x 55 m.E.	24.000	
131811R	Vielzahn-Schruppfräser/RC	24	83/90	153	3/18	25 x 55 m.E.	24.000	

## Ersatzteile/Replacement parts

Artikel-Nr. Item no.	Bezeichnung Description	EURO Stck./pce
1318001	HW-Wechselstift ø=5 mm - Gr. 1 gerade-ohne Achswinkel/Intch. cutting pin straight, without shear angle	
1318002	HW-Wechselstift ø=5 mm - Gr. 1 mit Achswinkel-oben voreilend /Intch. Cutting pin w. shear angle, up-cut	Preise auf Anfrage
1318003	HW-Wechselstift ø=5 mm - Gr.1 mit Achswinkel-unten voreilend/Intch. Cutting pin w. shear angle, down	
1318004	HW-Einbohrmesser für ø 16 mm Rechtslauf/TC-Plunge cutting blade right	
1318005	HW-Einbohrmesser für ø 18 mm Rechtslauf/TC-Plunge cutting blade right	Prices on request
1318006	HW-Einbohrmesser für ø 20 mm Rechtslauf/TC-Plunge cutting blade right	

Andere Abmessungen und Ausführungen – auf Anfrage.

Verpackungseinheit für Ersatzplatten: 10 Stück

Other dimensions or specifications on request.

Packing quantities for RB: 10 pcs.

## DIA-Schaftfräser Z 1 + 1 für CNC-Maschinen DIA-Routers Z 1 + 1 for CNC-machines



### Ausführung:

DIAMANT-bestückte Ausführung mit größtmöglichem Achswinkel.  
Oberflächenbeschichtet.

Reduzierte Nachschärfzone -  
**Bestückungshöhe = 2,5 mm**

Für mechan. Vorschub - MEC  
mit HW Einbohrschneide

### Design:

*Diamond-provided explanation with maximum axis angle.  
Coated on the surface.*

*Reduced sharpening zone -  
**Height to equip = 2,5 mm***

*For mechanical feed - MEC  
with HW plunge edge*

### Anwendung:

Zum Formatieren von Plattenwerkstoffen,  
beschichtet oder roh.

**n = 18.000 U/min**

**Vr = 3 - 6 m/min**

### Application:

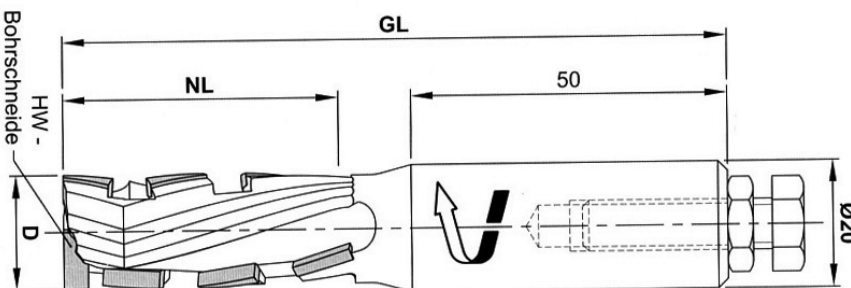
*For working on wooden boards, coated  
or raw.*

**n/min = 18.000 u/min**

**max feed = 3 - 6 m/min**



Art.-Nr./Item no. 135010



Artikel-Nr. rechts Item. no. right	Artikel-Nr. links Item. no. left	Bezeichnung Description	D mm	NL mm	GL mm	Z	Schaft/shank mm	n/min <sup>-1</sup> max.	EURO Stck./pce
135000	135000L	DIA-Schaftfräser DIA-router (D-r)	10	25	75	1 + 1	12 x 40	18000	
135001	135001L	DIA-Schaftfräser (D-r)	12	25	75	1 + 1	12 x 40	18000	Preise auf Anfrage
135002	135002L	DIA-Schaftfräser (D-r)	12	35	85	1 + 1	12 x 40	18000	
135003	135003L	DIA-Schaftfräser (D-r)	16	25	85	1 + 1	16 x 50	18000	
135004	135004L	DIA-Schaftfräser (D-r)	16	35	95	1 + 1	16 x 50	18000	
135005	135005L	DIA-Schaftfräser (D-r)	18	25	85	1 + 1	20 x 50	18000	
135006	135006L	DIA-Schaftfräser (D-r)	18	25	90	1 + 1	25 x 55	18000	
135007	135007L	DIA-Schaftfräser (D-r)	18	35	95	1 + 1	20 x 50	18000	
135008	135008L	DIA-Schaftfräser (D-r)	18	35	100	1 + 1	25 x 55	18000	
135009	135009L	DIA-Schaftfräser (D-r)	18	43	103	1 + 1	20 x 50	18000	
135010	135010L	DIA-Schaftfräser (D-r)	18	43	108	1 + 1	25 x 55	18000	
135011	135011L	DIA-Schaftfräser (D-r)	20	25	85	1 + 1	20 x 50	18000	
135012	135012L	DIA-Schaftfräser (D-r)	20	25	90	1 + 1	25 x 55	18000	
135013	135013L	DIA-Schaftfräser (D-r)	20	35	95	1 + 1	20 x 50	18000	
135014	135014L	DIA-Schaftfräser (D-r)	20	35	100	1 + 1	25 x 55	18000	Prices on request
135015	135015L	DIA-Schaftfräser (D-r)	20	43	103	1 + 1	20 x 50	18000	
135016	135016L	DIA-Schaftfräser (D-r)	20	43	108	1 + 1	25 x 55	18000	
135018	135018L	DIA-Schaftfräser (D-r)	20	52	112	1 + 1	20 x 50	18000	
135019	135019L	DIA-Schaftfräser (D-r)	20	52	117	1 + 1	25 x 55	18000	

Andere Abmessungen und Ausführungen – auf Anfrage.

Other dimensions or specifications on request.

# DIA-Schaftfräser Z 1 + 1 PRO für CNC-Maschinen

## DIA-Router Z 1 + 1 PRO for CNC-machines



### Ausführung:

Tragkörper für hohe Beanspruchung mit 3 Spannuten mit wendelförmiger Ausführung.

Schnittlänge auf 3 Flügel versetzt angeordnet. (Z=1)

DIAMANT-bestückte Ausführung mit größtmöglichem Achswinkel.

Oberflächenbeschichtetet.

Große Nachschärfzone -

**Bestückungshöhe = 4,0 mm**

Für mechan. Vorschub - MEC

### Design:

Carrying body for high strain with 3 coil formed grooves.

The cutting length is staggered on 3 wings. (Z=1)

Equipped with DIAMOND with the biggest shear angle possible.

Coated in the surface.

Large re-sharpening zone -

**Height to equip = 4,0 mm**

For mechanical feed - MEC

### Anwendung:

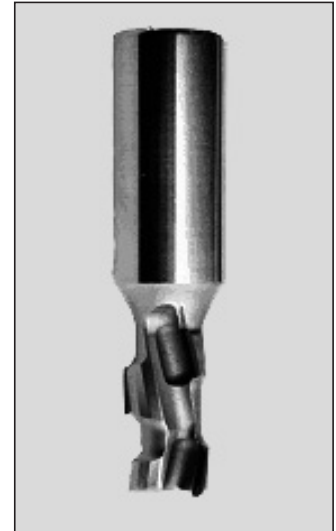
Für hohe Standzeiten beim Nuten, Fügen, Falzen von Span- und MDF-Platten, roh, kunststoffbeschichtet oder furniert, sowie Gipskartonplatten auf CNC-Fräsmaschinen.

Für Hart- und Schichtholz sowie Multiplex mit reduzierter Vorschubgeschwindigkeit geeignet.

### Application:

For a high durability while grooving, jointing, rebating chipboards and MDF boards, raw, coated or veneered, as well as plasterboards on CNC-machines.

Suitable for hardwood, plywood and Multiplex with reduced feed.



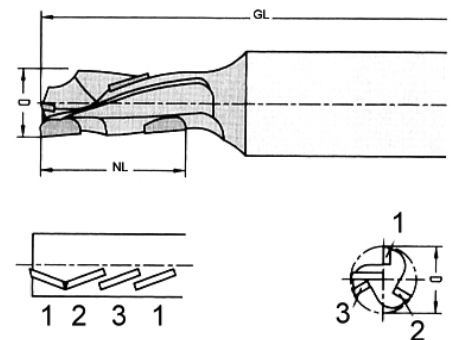
Art.-Nr./Item no. 135055

**Vorschub = 4 - 8 m/min**

Bei Trennschnitten Vorschub reduzieren. Zum schrägen Eintauchen geeignet.

**Feed = 4 - 8 m/min**

Reduce feed when cross cutting. Convenient for diagonal dipping.



Artikel-Nr. rechts Item. no. right	Artikel-Nr. links Item. no. left	Bezeichnung Description	D mm	NL mm	GL mm	Z	Schaft/shank mm	n/min <sup>-1</sup> max.	EURO Stck./pce
135050	135050L	DIA-Schaftfräser DIA-Router (D-R)	16	25	85	1 + 1	16 x 50	18000 - 24000	
135051	135051L	DIA-Schaftfräser (D-R)	16	35	95	1 + 1	16 x 50	18000 - 24000	Preise auf Anfrage
135052	135052L	DIA-Schaftfräser (D-R)	18	25	90	1 + 1	20 x 50	18000 - 24000	
135053	135053L	DIA-Schaftfräser (D-R)	18	25	90	1 + 1	25 x 55	18000 - 24000	
135054	135054L	DIA-Schaftfräser (D-R)	18	35	96	1 + 1	20 x 50	18000 - 24000	
135055	135055L	DIA-Schaftfräser (D-R)	18	35	100	1 + 1	25 x 55	18000 - 24000	
135056	135056L	DIA-Schaftfräser (D-R)	18	43	103	1 + 1	20 x 50	18000 - 24000	
135057	135057L	DIA-Schaftfräser (D-R)	18	43	108	1 + 1	25 x 55	18000 - 24000	
135058	135058L	DIA-Schaftfräser (D-R)	20	25	85	1 + 1	20 x 50	18000 - 24000	
135059	135059L	DIA-Schaftfräser (D-R)	20	25	90	1 + 1	25 x 55	18000 - 24000	
135060	135060L	DIA-Schaftfräser (D-R)	20	35	95	1 + 1	20 x 50	18000 - 24000	
135061	135061L	DIA-Schaftfräser (D-R)	20	35	100	1 + 1	25 x 55	18000 - 24000	
135062	135062L	DIA-Schaftfräser (D-R)	20	43	103	1 + 1	20 x 50	18000 - 24000	Prices on request
135063	135063L	DIA-Schaftfräser (D-R)	20	43	108	1 + 1	25 x 55	18000 - 24000	
135064	135064L	DIA-Schaftfräser (D-R)	20	52	112	1 + 1	20 x 50	18000 - 24000	
135065	135065L	DIA-Schaftfräser (D-R)	20	52	117	1 + 1	25 x 55	18000 - 24000	

Andere Abmessungen und Ausführungen – auf Anfrage.

Other dimensions or specifications on request.



# DIA-Schaftfräser Z 1/1 + HW-Einbohrschneide für CNC-Maschinen



## DIA-Router Z 1/1 + TC-drilling blade for CNC-machines

### Ausführung:

Tragkörper für hohe Beanspruchung  
- oberflächenbehandelt

### ECODIA-Bestückung 2,5 mm

Spiralförmige Zahnanordnung - untere Zahnreihe unten voreilend, alle übrigen oben voreilend \*

Mit HW-bestückter Einbohrschneide.  
Ziehender Schnitt - reduzierte Nachschärfzone

Für mechan. Vorschub - MEC

### Design:

Tool body for high strain - coated on the surface.

### Equipped with ECODIA 2,5 mm.

Spirally arranged pins - lower row of pins is advanced on the bottom, all others on the top.

Drilling blade is equipped with TC-blades.  
Pulling cut. Reduced re-sharpening zone.

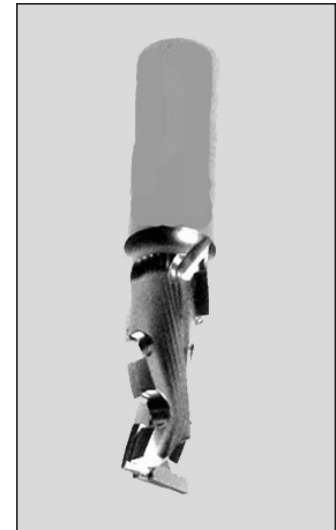
For mechanical feed (MEC)

### Anwendung:

Zum Fügen, Fälen, Nuten und Kopieren von sämtlichen Plattenwerkstoffen (roh, beschichtet, furniert - mit Ausnahme von edelstahl- oder alubeschichteten Plattenwerkstoffen auf stationären oder CNC-Fräsmaschinen.

### Application:

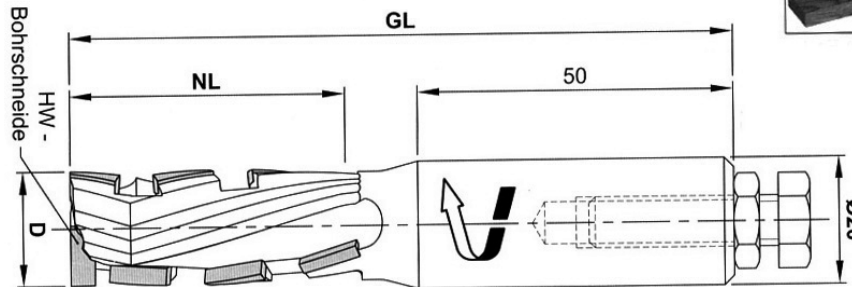
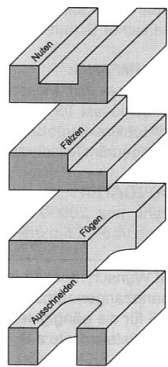
For jointing, rebating, grooving and copying of any wooden boards (gross, coated, veneered) except for boards coated with stainless steel or aluminum on CNC or stationary machines.



Art.-Nr./Item no. 135254

$n = 18.000 - 24.000$  U/min  
 $V_r = 4 - 8$  m/min

$n = 18.000 - 24.000$  r.p.m.  
 $V_r = 4 - 8$  m/min



Artikel-Nr. Item. no.	Bezeichnung Description	D mm	NL mm	GL mm	Z	Schaft/shank	n/min <sup>-1</sup> max.	EURO Stck./pce
135250	DIA-Schaftfräser - rechts DIA-Router - right	16	26,5	94,5	1/1+Q	20 x 50	18000 - 24000	
135251	DIA-Schaftfräser - rechts	16	35	103	1/1+Q	20 x 50	18000 - 24000	Preise auf Anfrage
135252	DIA-Schaftfräser - rechts	18	26,5	94,5	1/1+Q	20 x 50	18000 - 24000	
135253	DIA-Schaftfräser - rechts	18	35	103	1/1+Q	20 x 50	18000 - 24000	Prices on request
135254	DIA-Schaftfräser - rechts	18	43,5	111,5	1/1+Q	20 x 50	18000 - 24000	
135255	DIA-Schaftfräser - rechts	20	26,5	94,5	1/1+Q	20 x 50	18000 - 24000	
135256	DIA-Schaftfräser - rechts	20	43,5	111,5	1/1+Q	20 x 50	18000 - 24000	

Andere Abmessungen und Ausführungen – auf Anfrage.

Other dimensions or specifications on request.

# DIA-Schaftfräser Z 3 PRO - Wendelform für CNC-Maschinen



## DIA-Router Z 3 PRO – coil form for CNC-machines

### Ausführung:

Tragkörper für hohe Beanspruchung mit 3 Spannuten mit wendelförmiger Ausführung.

DIAMANT-bestückte Ausführung mit DP-Einbohrschneide - alle Schneiden mit polierter Spanfläche.

Große Nachschärfzone -

**Bestückungshöhe = 4,5 mm**

135550 - 135559 mit Spanauswurf nach unten (negativer Drall)

135560 - 135566 mit Spanauswurf nach oben (positiver Drall) für bessere Späneentsorgung \*

Für mechan. Vorschub - MEC

### Anwendung:

Für höchste Vorschübe und hohe Standzeiten beim Nuten, Fügen, Falzen und Formatieren von Span- und MDF-Platten, roh, kunststoff- papierbeschichtet oder furniert, Multiplex sowie OSB auf CNC-Fräsmaschinen.

D = 12,7 mm auch für Nesting-Bearbeitungen einsetzbar.

**Besonders geeignet für Span- OSB- oder MDF-Platten, kunststoff-, papierbeschichtet oder furniert.**

**Vorschub = 6 - 8 m/min (Multiplex)  
12 - 30 m/min (Span- und MDF-Platten)**

Zum schrägen Eintauchen geeignet.

Bei Trennschnitten, papierbeschichteten oder furnierten Span- und MDF-Platten Vorschub reduzieren.

\* Bei Spanauswurf nach oben ist auf gute Werkstückspannung zu achten!

### Design:

Tool body for high strain with 3 grooves designed in coil form.

DIAMOND-equipped design with drilling blade - all blades with polished surface.

Large re-sharpening zone -

**Height to equip = 4,5 mm**

135550 - 135559 with chip emission at the bottom (neg. turn)

135560 - 135566 with chip emission at the top (pos. turn) for a more efficient span disposal \*

For mechanical feed - MEC

### Application:

For maximum feed and high durability while grooving, jointing, rebating and formatting of wooden boards, raw, coated or veneered, Multiplex as well as OSB on CNC-machines.

D = 12,7mm, also for Nesting works

**Suitable for chipboards, OSB or MDF boards, plastic-, paper- coated or veneered.**

**Feed = 6 - 8 m/min (Multiplex)  
12 - 30m/min (wooden boards and MDF-boards)**

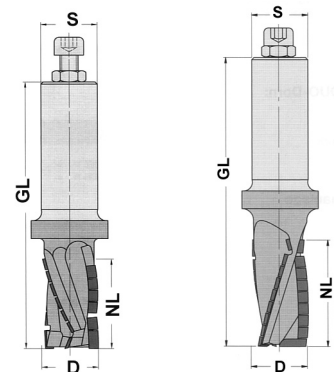
Diagonal dipping possible.

Reduce feed when working with paper coated or veneered boards or when separating.

\* Pay attention that the work piece is clamped well when using span emission at the top!



Art.-Nr./Item no. 135552



135552

135562

Artikel-Nr. rechts Item. no. right	Artikel-Nr. links Item. no. left	Bezeichnung Description	D mm	NL mm	GL mm	Z	Schaft/shank mm	n/min <sup>-1</sup> max.	EURO Stck./pce
<b>Spanauswurf nach unten/span emission at the bottom</b>									
135550	135550L	DIA-Schaftfräser DIA-Router	12,7	28	75	3	12,7 x 40	18.000 - 24.000	
135551	135551L	DIA-Schaftfräser	12,7	28	75	3	12 x 40	18.000 - 24.000	<b>Preise auf Anfrage</b>
135552	135552L	DIA-Schaftfräser	20	38	110	3	20 x 55	18.000 - 24.000	
135553	135553L	DIA-Schaftfräser	20	38	120	3	25 x 60	18.000 - 24.000	
135554	135554L	DIA-Schaftfräser	20	48	125	3	20 x 55	18.000 - 24.000	
135555	135555L	DIA-Schaftfräser	20	48	130	3	25 x 60	18.000 - 24.000	
135556	135556L	DIA-Schaftfräser	25	28	110	3	25 x 60	18.000 - 24.000	
135557	135557L	DIA-Schaftfräser	25	38	120	3	25 x 60	18.000 - 24.000	
135558	135558L	DIA-Schaftfräser	25	48	130	3	25 x 60	18.000 - 24.000	
<b>Spanauswurf nach oben/span emission at the top</b>									
135560	135560L	DIA-Schaftfräser DIA-Router	12,7	28	75	3	12 x 40	18.000 - 24.000	
135561	135561L	DIA-Schaftfräser	20	28	110	3	25 x 60	18.000 - 24.000	<b>Prices on request</b>
135562	135562L	DIA-Schaftfräser	20	38	120	3	25 x 60	18.000 - 24.000	
135563	135563L	DIA-Schaftfräser	25	38	120	3	25 x 60	18.000 - 24.000	
135564	135564L	DIA-Schaftfräser	25	48	130	3	25 x 60	18.000 - 24.000	

Andere Abmessungen und Ausführungen – auf Anfrage.

Other dimensions or specifications on request.

## Wendeplatten Füge- / und Falzmesserkopf für CNC-Maschinen



### RB-Jointing- / and rebating cutter head for CNC-machines (RB = reversible blades)

#### Ausführung:

Werkzeugkörper aus Stahl, bestückt mit HW-Wendeplatten und HW-Vorschneider, sowie Längseinstellschraube.

Zylindrischer Schaft 25 mm  $\varnothing$ .

Für mechan. Vorschub (MEC).

Rechts- und Linkslauf lieferbar.

#### Design:

Tool made from steel, fit with TC-RB and TC-roughing teeth and set screw.

Cylindrical shank 25 mm  $\varnothing$ .

For mech. feed (MEC).

Deliverable for right- or left hand cutting.

#### Anwendung:

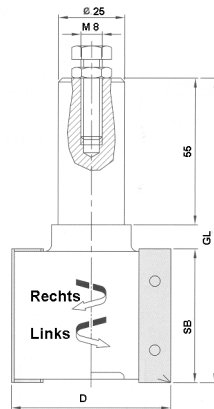
Zum Fügen und Falzen von Massivholz und Plattenwerkstoffen auf CNC-Fräsmaschinen.

#### Application:

For jointing and rebating in solid woods and chipboards with CNC-machines.



Art.-Nr./Item no. 131000



Artikel-Nr. Item. no.	Bezeichnung/Abmessung mm Description/Dimensions mm	GL mm	Schaft/shank	Z/V	n/min <sup>-1</sup> max	EURO Stck./pce
131000	WP-Füge- / und Falzmesserkopf D= 50 x SB=30 RB-Jointing- and reb.cutter head D= 50 x SB=30	94,3	25	2/2	21.000	279,00
131001	WP-Füge- / und Falzmesserkopf D= 50 x SB=50 RB-Jointing- and reb.cutter head D= 50 x SB=50	114,3	25	2/2	21.000	309,00
131002	WP-Füge- / und Falzmesserkopf D= 60 x SB=30 RB-Jointing- and reb.cutter head D= 60 x SB=30	94,3	25	2/2	20.000	288,00
131003	WP-Füge- / und Falzmesserkopf D= 60 x SB=50 RB-Jointing- and reb.cutter head D= 60 x SB=50	114,3	25	2/2	20.000	299,00
131004	WP-Füge- / und Falzmesserkopf D= 80 x SB=50 RB-Jointing- and reb.cutter head D= 80 x SB=50	114,3	25	2/2	18.000	375,00

## Ersatz-Wendeplatten f. WP-Füge- / und Falzmesserkopf Reversible blades for Jointing- and rebating cutter head

Artikel-Nr. Item. no.	Bezeichnung Description	Abmessung mm Dimensions mm	EURO Stck./pce
1030012	HW-Wendeplatte/TC-reversible blade	30 x 12 x 1,5	3,50
1050012	HW-Wendeplatte/TC-reversible blade	50 x 12 x 1,5	4,50
1014142	HW-Vorschneider/TC-roughing teeth	14 x 14 x 2,0	3,00

Andere Abmessungen und Ausführungen – auf Anfrage.

Verpackungseinheit für Ersatzplatten: 10 Stück

Other dimensions or specifications on request.

Packing quantities for RB: 10 pcs.

## Wendeplatten - Falzfräser Z 4/V 4 mit ziehendem Schnitt für CNC-Maschinen

### RB-Rebate cutter Z 4/V 4 with pulling cut for CNC-machines (RB = reversible blades)



#### Ausführung:

Werkzeugkörper aus Leichtmetall -  
(oberflächenbehandelt)

- wechselseitig ziehender Schnitt
- bestückt mit HW-Wendemesser
- vorgesehen zur Montage auf Dorn  
20 x 55 mm - verstiftet \*

Für mechan. Vorschub (MEC).

#### Design:

Tool made from light metal  
(coated on the surface)

- alternating cut by pulling
- equipped with TC-reversible blades
- designated for installation on a thorn  
20 x 55 mm – pinned\*

For mechanical feed (MEC).



Art.-Nr./Item no. 131100

#### Anwendung:

Zum Fälzen von Plattenwerkstoffen und  
Massiv- hölzern auf CNC-Fräsmaschinen

#### Application:

For rebating of chipboards and massive  
wood on CNC-machines

Drehzahl: max. 12.000 U./min  
Vorschub: 3 - 6 m/min

Speed: max. 12.000 r.p.m.  
Feed: 3 - 6 m/min

#### Besonderheit:

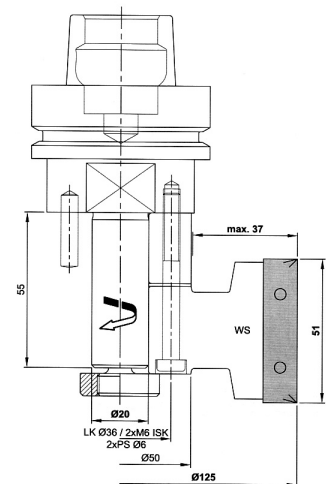
Ausrissfreie Werkstück-Ober-und Un-  
terkante durch wechselseitig voreilen-  
de Räumerschneiden

#### Speciality:

Alternating clearing blades assure that  
the upper and lower edge of the work-  
piece cannot tear out

\* Der erforderliche CNC-Fräsdorn  
HSK 63 F - D = 20 x 55 mm  
ist nicht im Lieferumfang enthalten!

\* The required CNC-Milling thorn  
HSK 63 F - D = 20 x 55 mm  
is not in the scope of delivery!



Artikel-Nr. Item. no.	Bezeichnung/Abmessung mm Description/Dimensions mm	f. Schaft/f. shank*	Z	n/min <sup>-1</sup> max	EURO Stck./pce
131100	WP-Falzfräser 125 x 51 x 20 mm RB-Rebate cutter 125 x 51 x 20 mm	20 x 55	4/V 4	12.000	401,00

## Ersatz-Wendeplatten f. WP-Falzfräser m.z.Schnitt

### Reversible blades f. RB-Rebate cutter with pulling cut

Artikel-Nr. Item. no.	Bezeichnung Description	EURO Stck./pce
01050012	HW-Wendeplatte 50 x 12 x 1,5 mm TC-Reversible blade 50 x 12 x 1,5 mm	4,50
01014142	HW-Vorschneider 14 x 14 x 2,0 mm TC-Pre-cutting blade 14 x 14 x 2,0 mm	3,00

Andere Abmessungen und Ausführungen – auf Anfrage.  
Verpackungseinheit für Profilmesser: 10 Stück

Other dimensions or specifications on request.  
Packing quantities for profiling blade: 10 pcs.

## Wendeplatten - Fügefräser Z 2/2 mit ziehendem Schnitt für CNC-Maschinen

### RB-Jointing cutter Z 2/2 with pulling cut for CNC-machines (RB = reversible blades)

**Ausführung:**

Werkzeugkörper aus Leichtmetall -  
Oberflächen gehärtet

- vorgesehen zur Montage auf Dorn  
20 x 55 mm - verstiftet
- ziehender Schnitt (Pfeilverzahnung)
- bestückt mit HW-Wendemesser

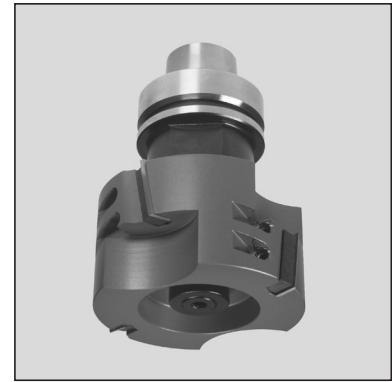
Für mechan. Vorschub (MEC).

**Design:**

Tool made from light metal hardened  
surface

- designated for installation on a thorn  
20 x 55 mm - pinned\*
- pulling cut (interlocked)
- equipped with TC-reversible blades

For mechanical feed (MEC).



Art.-Nr./Item no. 131110

**Anwendung:**

Zum Fügen von Plattenwerkstoffen und  
Massivhölzern auf CNC-Fräsmaschinen

**Application:**

For rebating of chipboards and massive  
wood on CNC-machines

Drehzahl: max. 12.000 U./min  
Vorschub: 3 - 6 m/min

Speed: max. 12.000 r.p.m.  
Feed: 3 - 6 m/min

**Besonderheit:**

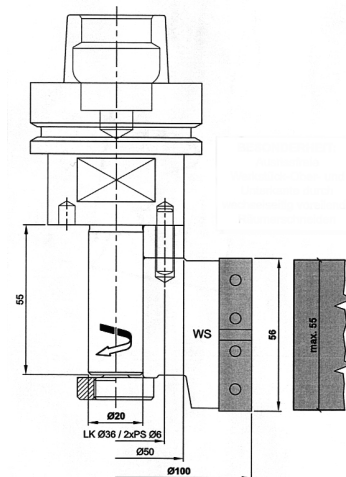
Ausrissfreie Werkstück-Ober-und Unter-  
kante durch wechselseitig voreilende  
Räumerschneiden

**Speciality:**

Alternating clearing blades assure that  
the upper and lower edge of the work-  
piece cannot tear out

\* Der erforderliche CNC-Fräsdorn  
HSK 63 F - D = 20 x 55 mm  
ist nicht im Lieferumfang enthalten!

\* The required CNC-Milling thorn  
HSK 63 F - D = 20 x 55 mm  
is not in the scope of delivery!



Artikel-Nr. Item. no.	Bezeichnung/Abmessung mm Description/Dimensions mm	f. Schaft/f. shank*	Z	n/min <sup>-1</sup> max	EURO Stck./pce
131110	WP-Fügefräser 100 x 56 x 20 mm RB-Jointing cutter 100 x 56 x 20 mm	20 x 55	2/2	12.000	403,00

## Ersatz-Wendeplatten für WP-Fügefräser

### Reversible blades for RB-Jointing cutter

Artikel-Nr. Item. no.	Bezeichnung Description	EURO Stck./pce
01030012	HW-Wendeplatte 30 x 12 x 1,5 mm TC-Reversible blade 30 x 12 x 1,5 mm	3,50

Andere Abmessungen und Ausführungen – auf Anfrage.  
Verpackungseinheit für Profilmesser: 10 Stück

Other dimensions or specifications on request.  
Packing quantities for profiling blade: 10 pcs.



# WP-Falz-Schruppfräser - SPIRATOOL - Z 16 / V 2 für CNC Maschinen



## RB-Rebate-Solid carbide router - SPIRATOOL - Z 16 / V 2 for CNC machines (RB = reversible blades)

**Ausführung:**

Werkzeugkörper aus Leichtmetall - Oberflächen gehärtet

- vorgesehen zur Montage auf Dorn 20 x 80 mm - verstiftet\*
- bestückt mit HW-Wendemesser (umfangseitig schneidend)
- ziehender Schnitt

**Für mechan. Vorschub (MEC).**

**Design:**

Tool made from light metal hardened surface

- designated for installation on a thorn 20 x 80 mm - pinned\*
- equipped with TC-reversible blades (cutting peripheral sided)
- pulling cut

**For mechanical feed (MEC).**



Art.-Nr./Item no. 135020

**Anwendung:**

Zum Fälzen und Fügen von Massivhölzern in Schruppqualität auf CNC-Fräsmaschinen

**Application:**

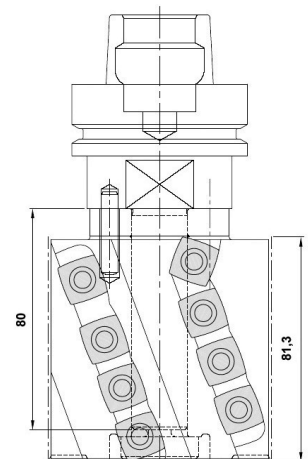
For rebating and jointing of massive wood in scrubbing quality on CNC-machines.

Drehzahl: max. 16.500 U./min  
Vorschub: 4 - 8 m/min

Speed: max. 16.500 r.p.m.  
Feed: 4 - 8 m/min

\* **Der erforderliche CNC-Fräsdorn HSK 63 F - D = 20 x 80 mm ist nicht im Lieferumfang enthalten!**

\* **The required CNC-Milling thorn HSK 63 F - D = 20 x 80 mm is not in the scope of delivery!**



Artikel-Nr. Item no.	Bezeichnung/Abmessung mm Description/Dimensions mm	f. Schaft/f. shank*	Z	n/min <sup>-1</sup> max	EURO Stck./pce
135020	WP-Falz-Schruppfräser mit spiralförmig angeordneten HW-Wendemessern 80 x 81,3 x 20 mm RB-Rebate-Solid carbide router with spiral arranged TC-Reversible blades 80 x 81,3 x 20 mm	20 x 80	16 V2	16.500	662,00

## Ersatz-Wendeplatten für WP-Falz- u. Schrappfräser Reversible blades for RB-Rebate-Solid carbide router

Artikel-Nr. Item no.	Bezeichnung Description	Kenn-Nr. Ident no.	EURO Stck./pce
1350201	HW-Räumerschneide 15 x 15 x 2,5 mm - R 50 TC-Reaming blade	KW. 18065.5	10,25

Andere Abmessungen und Ausführungen – auf Anfrage.  
Verpackungseinheit für Profilmesser: 10 Stück

Other dimensions or specifications on request.  
Packing quantities for profiling blade: 10 pcs.

## Wendeplatten-Fasefräser 45° Z 2 für CNC-Maschinen



### RB-Chamfering cutter 45° Z 2 for CNC-machines (RB = reversible blades)

#### Ausführung:

Tragkörper aus Stahl mit zwei HW-Wendeplatten - nur umfangschneidend  
Rechtslauf - für mechan. Vorschub (MEC).

#### Design:

Tool made from steel with two TC-reversible blades - only periphery cutting, right hand cutting - for mech. feed (MEC)

#### Anwendung:

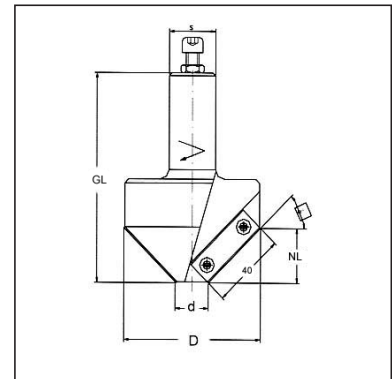
Zum Anfasen von Holz- und Plattenwerkstoffen auf CNC-Maschinen.

#### Application:

For chamfering wood and wooden boards on CNC-machines.

Vorschub: 4 - 6 mtr/min

Feed : 4 - 6 m/min.



Art.-Nr./Item no. 133100

Artikel-Nr. Item. no.	Bezeichnung Description	a°	D mm	GL mm	NL mm	Schaft/fshank	Z	n/min <sup>-1</sup> max	EURO Stck./pce
133100	WP-Fasefräser RB-Chamfering cutter	45	74	95	28	20 x 55	2	18.000	220,00
133101	WP-Fasefräser RB-Chamfering cutter	45	74	95	28	25 x 55	2	18.000	220,00

## WP-Fase- und Foldingfräser Z 1 RB-Chamfering and folding cutter Z 1

#### Ausführung:

Tragkörper aus Stahl mit einer HW-Wendeplatte mit beidseitiger Fase (am Grund absolut spitz auslaufend).  
Mit Anschlag für einfachen Messerwechsel.  
Rechtslauf - für mechan. Vorschub (MEC).

#### Design:

Tool made from steel with a TC-reversible blade with a chamfer on both sides (tapering on the ground).  
With inset for an easy changing of blades.  
Right hand cutting - For mech. feed (MEC).

#### Anwendung:

Zum Anfasen, für Ziernuten und Folding-schnitte in Holz- und Plattenwerkstoffen auf CNC-Maschinen.

#### Application:

For chamfering, grooves and folding cuts on wood and wooden boards on CNC-machines.

Vorschub: 4 - 6 mtr/min

Feed: 4 - 6 m/min



Artikel-Nr. Item. no.	Bezeichnung Description	a°	D mm	GL mm	NL mm	Schaft/fshank	Z	n/min <sup>-1</sup> max	EURO Stck./pce
133201	WP-Fase- und Foldingfräser RB-Chamfering and folding cutter	91	67	97	33	20 x 55	1	18.000	138,00

## Ersatz-Wendeplatten f. WP-Fasefräser und WP-Fase- und Foldingfräser Reversible blades for both cutters

Artikel-Nr. Item. no.	Bezeichnung Description	Abmessung mm Dimensions mm	EURO Stck./pce
01040012	HW-Wendeplatte f. WP-Fasefräser 45° TC-Reversible blade for chamfering cutter 45°	40 x 12 x 1,5	4,10
1332001	HW-Wendeplatte f. WP-Foldingfräser für a 91° TC-Reversible blade for folding cutter 91°	48 x 12 x 1,5	8,90

Andere Abmessungen und Ausführungen – auf Anfrage.  
Mindestbestellmenge für Ersatzplatten: 10 Stück

Other dimensions or specifications on request.  
Minimum order quantity for RB: 10 pcs.

# Wendeplatten-Schwenkmesserkopf für CNC-Maschinen



## RB-adjustable - chamfering cutter for CNC-machines (RB = reversible blades)

### Ausführung:

Werkzeugkörper aus Stahl, zwei HW-Wendemes-  
 ser in schwenkbaren Messerhaltern.

Umfang- und Flankenschneidend.

Schwenkbereich nach oben 0 - 45°, nach  
 unten 0 - 90°, stufenlos einstellbar nach  
 Skala mit Einstellhilfe zur Positionierung  
 durch ein Rasterung um jeweils 7,5°.

Keine Verstellung des eingestellten Fase-  
 winkels beim Fixieren der Schneidenträger.  
 Rechtslauf.

### Design:

Tool made from steel, two TC-reversible  
 blades in swivelling blade carriers.

Cutting on periphery and both sides.

Swivelling range towards top 0 - 45°,  
 toward bottom 0 - 90°, infinitely adjustable  
 with a scale with adjusting help (raster  
 around 7,5°).

No adjustment of the chamfering angle  
 while fixing the blade carrier. Right rotation.



Art.-Nr./Item no. 131200

### Anwendung:

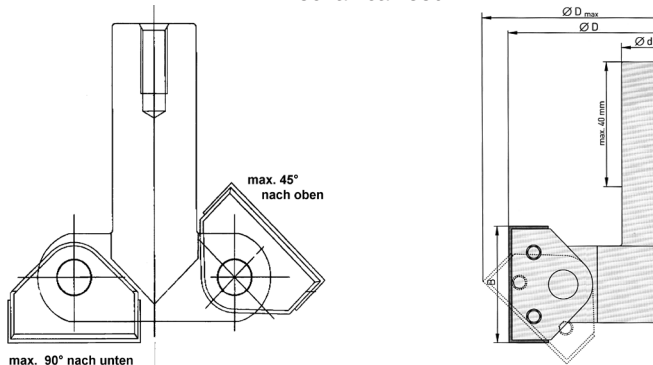
Zum Fügen, Fälzen und Anfasen von  
 Massivholz und Plattenwerkstoffen.

Geeignet für CNC und stationären Ober-  
 fräser mit Hand- und mechanischem  
 Vorschub.

### Application:

For joining, rebating and chamfering of  
 solid woods and chipboards.

Suitable for CNC-router machines and  
 stationary router machines with manual or  
 mechanical feed.



Artikel-Nr. Item. no.	Bezeichnung/Abmessung mm Description/Dimensions mm	Schaft/shank	Z	n/min <sup>-1</sup> max	EURO Stck./pce
131200	WP-Schwenkmesserkopf RB- adjustable chamfering cutter 85 x 39	20	2	12.000	381,50
131201	WP-Schwenkmesserkopf RB- adjustable chamfering cutter 85 x 39	25	2	12.000	381,50
131202	WP-Schwenkmesserkopf RB- adjustable chamfering cutter 100 x 39	25	2	12.000	489,00

## Ersatz-Wendeplatten für WP-Schwenkmesserkopf Replacement parts: RB for adjustable chamfering cutter

Artikel-Nr. Item. no.	Bezeichnung Description	Abmessung mm Dimension mm	EURO Stck./pce
62040012	HW-Wendeplatten/TC-revesible blades	39,5 x 12 x 1,5	5,50

Andere Abmessungen und Ausführungen – auf Anfrage.  
 Verpackungseinheit für Ersatzplatten: 10 Stück

Other dimensions or specifications on request.  
 Packing quantities for RB: 10 pcs.

## Wendeplatten - Schwenkmesserkopf Z 2 Type „SYNCRO 5“ für CNC-Maschinen



### RB-vari-angle cutter head

### Type „SYNCRO 5“ for CNC-machines (RB = reversible blades)

#### Ausführung:

Werkzeugkörper aus Stahl, zur Aufnahme von 2 HW-Wechselplatten 50x12x1,5.

Beidseitig stufenlos **synchron** schwenkbar über Inbusschlüssel. Formschlüssig, Schwenkbereich nach **oben und unten jeweils bis 75°**.

#### Anwendung:

Zum Fasen, Fügen, Falzen und für Gehrungsarbeiten zum Einsatz in CNC-Oberfräsen mit mechan. Vorschub.

#### Design:

Tool made from steel, fit with two TC-reversible blades 50 x 12 x 1,5.

Both sides are infinitely adjustable, Form-fit, adjustment range **upwards and downwards up to 75°**.

#### Application:

For chamfering, jointing, rebating and mitre works useable for CNC-router machines with mech. feed.



Art.-Nr./Item no. 131216

#### Vorzüge:

- **synchrone** (gleichzeitige) **Verstellung beider Schwenkelemente** mittels Inbusschlüssel
- **exakte, leichtgängige Einstellung**- auch im 7°-Bereich- **jede komplette Umdrehung entspricht 15° Verstellbereich**.
- Arretierung der jeweiligen Einstellung mittels Feststellschraube
- Verstellbereich nach oben und unten 75°!
- bei Einsatz von 4-seitig geschliffenen HW-Wendeplatten ist Schwenkkopf auch **als Falzkopf nutzbar**.

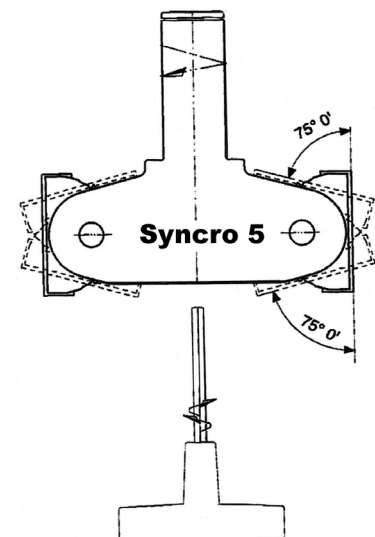
**Lieferung erfolgt ohne Spannzangenfutter!**

Max. A-D, Art.-Nr. 131216 (50 mm) bei Grad  
15° - 136 mm / 30° - 144 mm  
45° - 148 mm / 60° - 147 mm  
75° - 142 mm

#### Advantages:

- **synchronize adjustment of both swivelling elements** by allen wrench
- **precise, smooth adjustment** as fine as 7° - **every complete rotation corresponds with an adjustment of 15°**
- **adjustment of the selected position** by means of a screw
- **adjustment range upwards up and downwards up to 75°!**
- **TC reversible blades with 4 cutting edges** permit use as **rebating head**.

**Delivery without spring collet!**



Artikel-Nr. Item. no.	Bezeichnung/Abmessung mm Description/Dimensions mm	Schaft/shank	Z	n/min <sup>-1</sup> max	EURO Stck./pce
131216	WP-Schwenkmesserkopf „SYNCRO 5“ D= 125 x B= 50 RB-adjustable chamfering cutter „SYNCRO 5“ D=125 x B=50	25	2	10.000	876,00
131217	WP-Schwenkmesserkopf „SYNCRO 5-60“ D=125 x B=60 RB-adjustable chamfering cutter „SYNCRO 5-60“ D=125 x B=60 bis 55° schwenkbar / adjustable to 55°	25	2	10.000	1.032,00

## Ersatz-Wendeplatten/ Replacement reversible blades

Artikel-Nr. Item. no.	Bezeichnung Description	Abmessung mm Dimension mm	EURO Stck./pce
01050012	HW-Wendeplatte (2-schneidig)/TC-reversible blade (2 cutting edges)	50,0 x 12 x 1,5	4,50
62050012	HW-Wendeplatte (4-schneidig)/TC-reversible blade (4 cutting edges)	49,5 x 12 x 1,5	5,80
01060012	HW-Wendeplatte (2-schneidig)/TC-reversible blade (2 cutting edges)	60,0 x 12 x 1,5	7,90
62060012	HW-Wendeplatte (4-schneidig)/TC-reversible blade (4 cutting edges)	59,5 x 12 x 1,5	9,20

Andere Abmessungen und Ausführungen – auf Anfrage.

Verpackungseinheit für Ersatzplatten: 10 Stück

Other dimensions or specifications on request.

Packing quantities for RB: 10 pcs.

## Wendeplatten - Verstellnutter Z 4+2 / V 4 für CNC-Maschinen



### RB-Adjustable Grooving Cutter Z 4+2 / V 4 for CNC-machines (RB = reversible blades)

#### Ausführung:

Werkzeugkörper aus Stahl,  
spandickenbegrenzt, rückschlagarm, mit  
HW-Wendeplatten.  
Verstellbar durch Zwischenringe.

#### Design:

Tool made from steel,  
chip-thickness limitation, reduced recoil,  
with TC-reversible blades.  
Adjustable by means of spacing collars.

#### Anwendung:

Zum Nuten von Hölzern, vorzugsweise  
von Spanplatten und anderen Holzwerk-  
stoffen auf CNC-Maschinen.

#### Application:

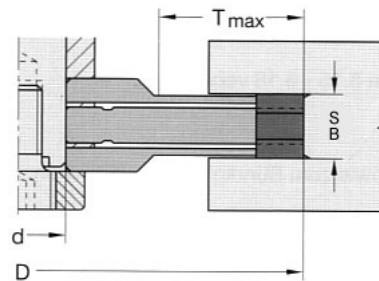
For grooving wood (preferably chip boards  
and other boards) for CNC-machines.



Art.-Nr./Item no. 134070

Alternativ können auf Wunsch auch  
festbestückte HW-Flachzahn timer in  
verschiedenen Größen und Ausführungen  
geliefert werden -  
bei Bedarf bitte anfragen!

As an alternative, we offer also fixed  
TC-tipped grooving cutter in various sizes  
and designs. Please give us your request!



Artikel-Nr. Item no.	Bezeichnung Description	D mm	SB mm	Z	S mm	T max. mm	EURO Stck./pce
134070	WP-Verstellnutter 3-tlg. RB Adjustable grooving cutter	120	4-15	4+2/V4	25 x 55 m. E.	25	785,00

## Ersatz-Wendeplatten f. CNC- WP-Verstellnutter Replacement blades for CNC- Adjustable Grooving Cutter

Artikel-Nr. Item no.	Bezeichnung Description	Abmessung mm Dimension mm	EURO Stck./pce
23014014	HW-Vorschneider/Tungsten carbide roughing tooth	14 x 14 x 1,2	4,70
01018181	HW-Räumerplatte/Tungsten carbide scoring blade	18 x 18 x 1,95	9,40
01007512	HW-Wendeplatte/Tungsten carbide reversible blade	7,5 x 12 x 1,5	3,30

Andere Abmessungen und Ausführungen – auf Anfrage.  
Verpackungseinheit für Ersatzplatten: 10 Stück

Other dimensions or specifications on request.  
Packing quantities for RB: 10 pcs.



# Wechselplatten Abrund- / Füge und Fasefräser-Garnitur für CNC-Maschinen

## *RB-Rounding-/jointing- and chamfering cutter for CNC-machines (RB = reversible blades)*

**Ausführung:**

Fügefräser aus hochfestem Leichtmetall  
Profilfräser aus Stahl - Z 2.

**3-teiliger Werkzeugsatz**

bei Art.Nr. 133360 - 133363.

Fügefräse in 30 und 50 mm lieferbar

**Beidseitiges Anfasen oder Abrunden in  
einem Arbeitsgang möglich!**

**2-teiliger Werkzeugsatz**

bei Art.Nr. 133366 - 133368

Beidseitiges Anfasen oder Abrunden in  
zwei Arbeitsgängen möglich !

Bestückt mit HW-Profilplatten und HW-  
Wendemesser.

**Axial ziehender Schnitt.**

Zur Montage auf Dorn  $\varnothing$  20 x 80 mm für die  
gängigsten Schnittstellen wie z.B. HSK 63 F,  
SK 40; SK 30 etc.

**(nicht im Preis inbegriffen)**

Für mechan. Vorschub (MEC).

**Design:**

*Jointing cutter made from lightmetal with  
high strength. Profile cutter made from  
steel -Z2.*

*Three piece tool set for thorn  $\varnothing$  20 x 80  
mm.*

*Rebating cutter in 30 and 50 mm deliverable.*

**For cutting by pulling.**

*Fitted with TC- profile plates and TC-  
reversible blades.*

*Assembled on thorn  $\varnothing$  20 x 80 mm for the  
most common interfaces such as HSK 63 F,  
SK 40; SK 30 etc.*

**(interfaces not included)**

*For mec. feed (MEC).*



Art.-Nr./Item no. 133360

**Anwendung:**

Zum Fügen und gleichzeitigem Abrunden  
oder Anfasen von Massivhölzern und  
Plattenwerkstoffen auf CNC-Maschinen.

Die Holzstärke kann mittels Zwischenringen  
individuell eingestellt werden.

**Radien von 2 - 5, bzw. 6 - 10 mm möglich.  
Fase 45° mit Fasenlänge 5 bzw. 7 mm.**

**Profilbeispiele und Details  
siehe Seite 3.51**

**Application:**

*For jointing and rounding off or chamfering  
of solid wood and wooden boards at the  
same time. Suitable for CNC-machines.*

*The strength of wood can be tuned in  
individually.*

**Radi 2 - 5 or 6 - 10 mm possible.  
Chamfer 45° with chamfer length  
5 or 7 mm.**

**examples of profiles and details  
see page 3.51**



Art.-Nr./Item no. 133365

Artikel-Nr. Item. no.	Bezeichnung/Abmessung mm Description/Dimensions mm	Schaft/shank	Z	n/min <sup>-1</sup> max	EURO Stck./pce
133360	WP-Abrund-/Füge und Fasefräser-Garnitur (AFF) R 2-5 mit Fügekopf 30 mm <i>RB-Rounding-/jointing- and chamfering cutter-set (RJC)</i> R 2-5 with jointing cutter 30 mm	20 x 80	2	14.500	881,50
133362	WP-AFF-Garnitur R 2-5 mit Fügekopf 50 mm <i>RB-RJC R 2-5</i> with jointing cutter 50 mm	20 x 80	2	14.500	894,50
133361	WP-AFF-Garnitur R 6-10 mit Fügekopf 30 mm <i>RB-RJC R 6-10</i> with jointing cutter 30 mm	20 x 80	2	13.000	985,00
133363	WP-AFF-Garnitur R 6-10 mit Fügekopf 50 mm <i>RB-RJC R 6-10</i> with jointing cutter 50 mm	20 x 80	2	13.000	997,00
133365	WP-AFF-Garnitur R 2-5 mit Fügekopf 50 mm <i>RB-RJC R 2-5</i> with jointing cutter 50 mm	20 x 80	2	15.500	590,50
133366	WP-AFF-Garnitur R 6-10 mit Fügekopf 50 mm <i>RB-RJC R 6-10</i> with jointing cutter 50 mm	20 x 80	2	14.000	658,00
133367	WP-AFF-Garnitur R 11-15 mit Fügekopf 50 mm <i>RB-RJC R 11-15</i> with jointing cutter 50 mm	20 x 80	2	13.000	699,00

Preise verstehen sich ohne Dorn bzw. Spannfutter / Prices without thorn and chuck.

Ersatz-Profilplatten siehe Seite 3.50 / Replacement profile blades look page 3.50

Fortsetzung von Seite 3.49

## HW-Profilplatten für WP-AFF-Garnitur

### *TC-profile blades for RB- Rounding-/ jointing- and chamfering-set*

Artikel-Nr. Item no.	Bezeichnung Description	Profil-Nr. profile no.	EURO Stck./pce
1333602	HW-Profilplatte/TC profile blade R 2/R 2 für/for Art.Nr./Item no. 133360+133362	20190	34,60
1333603	HW-Profilplatte/TC profile blade R 3/R 3	20191	34,60
1333604	HW-Profilplatte/TC profile blade R 4/R 4	20192	34,60
1333605	HW-Profilplatte/TC profile blade R 5/R 5	20193	34,60
1333611	HW-Profilplatte Fase 5x45°/Fase 5x45°	20194	34,60
1333606	HW-Profilplatte/TC profile blade R 6/R 6 für/for Art.Nr./Item no. 133361+133363	20210	38,50
1333607	HW-Profilplatte/TC profile blade R 7/R 7	20211	38,50
1333608	HW-Profilplatte/TC profile blade R 8/R 8	20212	38,50
1333609	HW-Profilplatte/TC profile blade R 9/R 9	20213	38,50
1333610	HW-Profilplatte/TC profile blade R 10/R 10	20214	38,50
1333612	HW-Profilplatte Fase 7x45°/ Fase 7x45°	20215	38,50
1333652	HW-Profilplatte/TC profile blade R 2/R 2 für/for Art.Nr./Item no. 133365	27255	34,60
1333653	HW-Profilplatte/TC profile blade R 3/R 3	27256	34,60
1333654	HW-Profilplatte/TC profile blade R 4/R 4	27257	34,60
1333655	HW-Profilplatte/TC profile blade R 5/R 5	27258	34,60
1333656	HW-Profilplatte/TC profile blade Fase 5x45°/Fase 5x45°	27259	34,60
1333666	HW-Profilplatte/TC profile blade R6/R6 für/for Art.Nr./Item no. 133366	27260	38,50
1333667	HW-Profilplatte/TC profile blade R 7/R 7	27261	38,50
1333668	HW-Profilplatte/TC profile blade R 8/R 8	27262	38,50
1333669	HW-Profilplatte/TC profile blade R 9/R 9	27263	38,50
1333670	HW-Profilplatte/TC profile blade R 10/R 10	27264	38,50
1333671	HW-Profilplatte/TC profile blade Fase 7x45°/Fase 7x45°	27265	38,50
1333672	HW-Profilplatte/TC profile blade R11/R11 für/for Art.Nr./Item no. 133367	27266	43,90
1333673	HW-Profilplatte/TC profile blade R12/R12	27267	43,90
1333674	HW-Profilplatte/TC profile blade R13/R13	27268	43,90
1333675	HW-Profilplatte/TC profile blade R14/R14	27269	43,90
1333676	HW-Profilplatte/TC profile blade R15/R15	27270	43,90
1333677	HW-Profilplatte/TC profile blade Fase 9x45°/Fase 9x45°	27271	43,90
1030012	HW-Wendeplatte 30 x 12 x 1,5 mm/TC reversible blade		3,50
1050012	HW-Wendeplatte 50 x 12 x 1,5 mm/TC reversible blade		4,50

Andere Abmessungen und Ausführungen – auf Anfrage.  
 Verpackungseinheit für Ersatzplatten: 4 bzw. 10 Stück

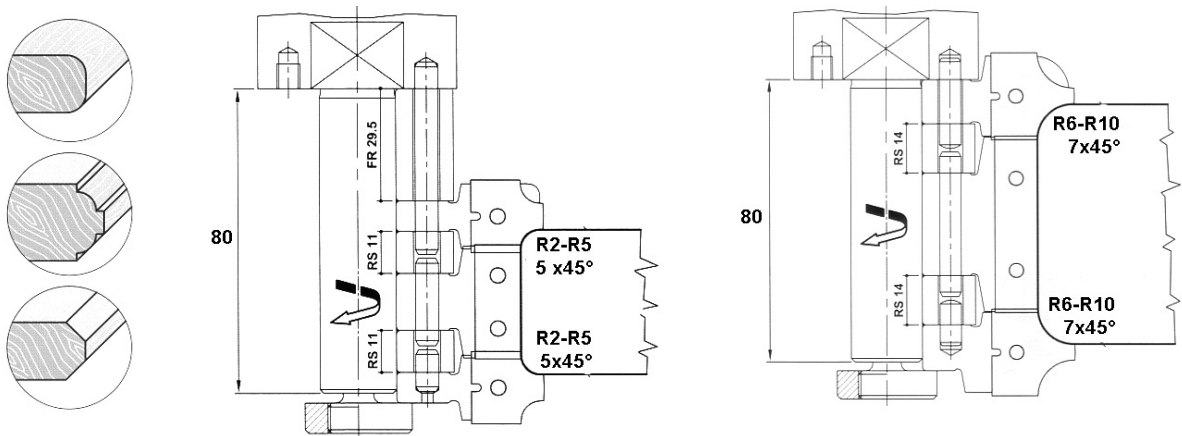
*Other dimensions or specifications on request.  
 Packing quantities for RB: 4 or 10 pcs.*

# Profilbeispiele für WP-Abrund-/Füge und Fasefräser-Garnitur für CNC-Maschinen

## Profiles for RB-Rounding-/jointing- and chamfering cutter for CNC-machines

3  
CNC

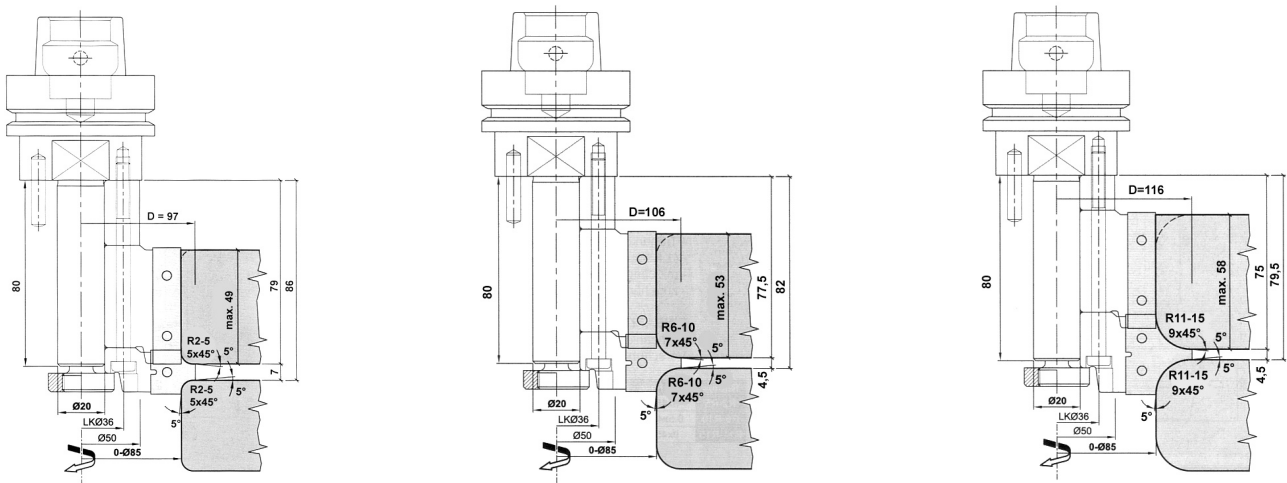
133360 - 133363 **Die schnelle Lösung** - beidseitig Abrunden oder Anfasen **in 1 Arbeitsgang:**  
**A fast solution** - double sided rounding or chamfering **in 1 step:**



max. Holzstärke/*max. wood thickness* bei R 2 - 5 mm  
16 - 38 mm bei Fügefräser/*jointing cutter* 30 mm  
30 - 58 mm bei Fügefräser/*jointing cutter* 50 mm

max. Holzstärke/*wood thickness* bei R 6 - 10 mm  
26 - 48 mm bei Fügefräser/*jointing cutter* 30 mm  
40 - 68 mm bei Fügefräser/*jointing cutter* 50 mm

133366 - 133368 **Die preisgünstige Alternative** - beidseitig Abrunden oder Anfasen **in 2 Arbeitsgängen:**  
**A convenient alternative** - double sided rounding or chamfering **in 2 steps:**



max. Holzstärken/*wood thickness* bei R 2 - R 5 mit 50er Fügekopf/*jointing cutter* = 49 mm  
max. Holzstärken/*wood thickness* bei R 6 - R 10 mit 50er Fügekopf/*jointing cutter* = 53 mm  
max. Holzstärken/*wood thickness* bei R 11 - R 15 mit 50er Fügekopf/*jointing cutter* = 58 mm



**Notizen:/Notes:**

A large rectangular area filled with a fine grid of light orange lines, intended for taking notes. A small grey square is visible on the left edge of the page, partially overlapping the grid area.