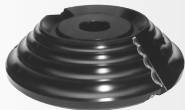


Produktbezeichnung / Product description	Seite / Page
Radienprofilfräser <i>Rounding profile cutter</i>	5.2
Radienfräser-Set <i>Rounding profile cutter set</i>	5.3
Handlaufräser <i>Stair railing cutter</i>	5.4
Halbstabprofiler <i>Half-round profiler</i>	5.5
Radienfräser (konkav + konvex) COMBITOOL + COMBITOOL VARIO <i>Quarter Round Cutterset (concave + convex) COMBITOOL + COMBITOOL VARIO</i> . . .	5.6 + 5.7



Abrunden, Kehlen, Profilieren *Rounding, Moulding, Profiling*

5

Hohlkehlfiler <i>Convex radius cutter</i>	5.8
Multiprofilfräser <i>Multiprofile cutter</i>	5.9
Kranzprofilfräser <i>Cutter for special shapes</i>	5.10
Profilfräser Garnitur MASTER PRO 5tlg. <i>Profiling cutter set MASTER PRO 5 pcs</i>	5.11– 5.13
Kehlscheiben <i>Channeling Disc</i>	5.14
NEU Wechselpatten-Profilfräser-System für Riffelprofilbretter <i>Ripple-profile cutter system with reversible blades</i>	5.15
NEU Wechselpatten-Profilfräser-System für Riffelprofilbretter "MULTI" <i>Ripple-profile cutter system with reversible blades "MULTI"</i>	5.16
Struktur-Werkzeug mit Wechselpatten <i>Structure cutter with interchangeable blades</i>	5.18
NEU CNC Werkzeuge ab Seite <i>CNC Tools from page</i>	5.19

Wendeplatten-Radienprofiler Z 2

Rounding profile cutter with reversible blades Z 2



Ausführung:

Werkzeugausführung Größe I und II – Messerkopf mit 2 Messeraufnahmen, 2 austauschbare HW-Wendeplatten, Grundkörper aus hochfestem Leichtmetall. Geräuscharme, geschlossene Körperform, spandickenbegrenzt.

Design:

Tool sizes I and II - head with 2 blade accommodations, 2 interchangeable tungsten carbide reversible blades, basic body made from light metal with high tensile strength. Closed design ensuring reduced noise emission, chip-thickness limitation.



Anwendung:

Diese Konstruktion ermöglicht die Herstellung von runden Kanten am Holz mit den gängigsten Radien.

Größe I = 4; 6; 8; 10 mm,

Größe II = 2; 3; 5 mm

Runde Kanten am Holz verbessern nicht nur die Optik des Werkstückes, sondern sie erweitern die Funktionsmöglichkeiten und verbessern den Holzschutz.

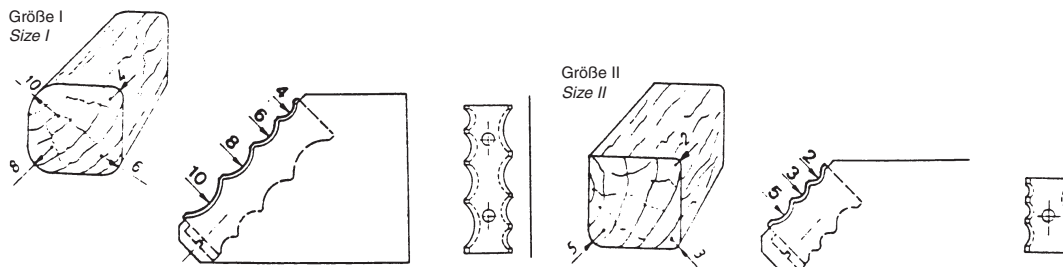
Application:

This design enables the manufacture of round edges with the most common radii.

Size I = 4, 6, 8, 10 mm, size II = 2, 3, 5 mm

Round edges do not only provide an improved appearance of the workpiece, but they offer a larger range of possible functions along with an improved wood protection.

Art.-Nr./Item no. 3002



Artikel-Nr. Item no.	Abmessung mm Dimensions mm D/D B/W d/b	Größe/Radius Size/radius	n/min ⁻¹	EURO Stck./pce
3001	140 x 25 x 30	II r = 2; 3; 5 mm	5000 – 9000	273,00
3002	180 x 50 x 30	I r = 4; 6; 8; 10 mm	6000 – 10000	337,00

Ersatz-Wendeplatten für WP-Radienprofiler

Replacement parts: reversible blades for rounding profile cutter

Artikel-Nr. Item no.	Bezeichnung Description	EURO Stck./pce
30011	HW-Profilwendeplatten r = 2; 3; 5 mm/Tungsten carbide profiling blades, reversible = 2; 3; 5 mm	34,20
30021	HW-Profilwendeplatten r = 4; 6; 8; 10 mm/Tungsten carbide profiling blades, reversible = 4; 6; 8; 10 mm	38,80

Sonderleistungen wie z. B. andere Bohrungen – auf Anfrage.
Andere Abmessungen und Ausführungen – auf Anfrage.

Verpackungseinheit für Ersatzplatten: 4 Stück

Extras such as different bores upon request.
Other dimensions and designs upon request.

Packing quantities for replacement blades: 4 pcs

WP-Radienfräser-Set „RADIEN-STAR“ + „RADIEN-STAR XL“ Z2 Rounding Cutter-Set „RADIEN STAR“ + “RADIEN-STAR XL“ Z2 with reversible blades (RB)



Ausführung:

Werkzeugkörper aus hochfestem Leichtmetall, spandickenbegrenzt, rückschlagarm, vorzugsweise für Handvorschubarbeiten. Bestückt mit 2 HW-Wechselplatten.

Design:

Tool made from lighth metal with high tensile strength, chip thickness limitation, reduced recoil, preferably for manual feed. Equipped with two TC reversible blades.

Anwendung:

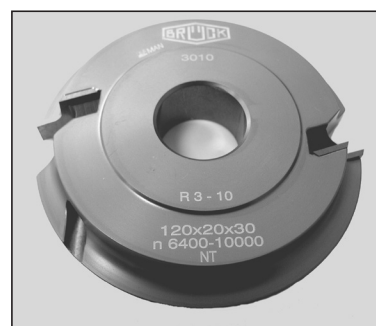
Zum Abrunden von Massivhölzern und Plattenwerkstoffen. Mit nur einem Grundwerkzeug können 6 verschiedene Radien (**Radienstar**) bzw. 4 Radien (**Radienstar XL**) gefräst werden.

Application:

For rounding in solid wood and boards. You use only one tool for 6 different radii (**Radienstar**) and 4 radii (**Radienstar XL**). For all radii you need only one fence ring (100 mm).

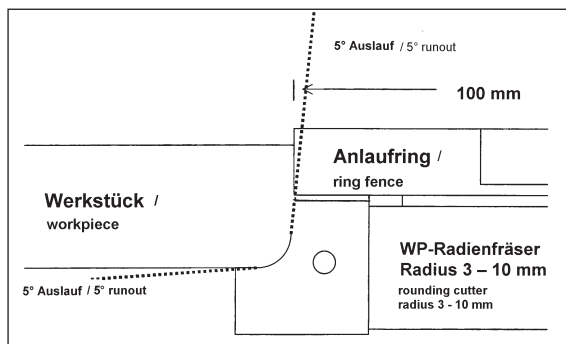


Art.-Nr./Item no. 7070



Art.-Nr./Item no. 3010

In Verbindung mit Anlaufring ist bei allen Radien beim Abrunden nur eine Anlaufringgröße (100 mm) erforderlich.



Artikel-Nr. Item no.	Bezeichnung/Abmessungen mm Description/Dimensions mm	Abmessung mm Dimensions mm	n/min ⁻¹	EURO Stck./pce
7070	WP-Radienfräser-Set „RADIEN-STAR“ mit 6 Paar HW-Radius-Profilplatten 3; 4; 5; 6; 8; 10 mm / RB Rounding cutter-set „RADIEN-STAR“ with six pair of TC radius reversible blades 3; 4; 5; 6; 8; 10 mm	120 x 20 x 30	6400-10000	424,30
3010	WP-Radienfräser best. mit / Profile rounding cutter RB fit with R3	120 x 20 x 30	6400-10000	191,40
7071	WP-Radienfräser-Set „RADIEN-STAR XL“ mit 4 Paar HW-Radius-Profilplatten R 12; 15; 18; 20 mm / RB Rounding Cutter-set „RADIEN-STAR XL“ with 4 pairs TC radius profile blades R 12; 15; 18; 20 mm	140 x 30 x 30	5600- 9500	588,00
3011	WP-Radienfräser als Solofräser m. R 15 bestückt / RB-Rounding Cutter as solo tool fit with R 15	140 x 30 x 30	5600- 9500	342,00

Ersatz-Wendeplatten für WP-Radienfräser „RADIEN-STAR“ + „RADIEN-STAR XL“ Replacement parts: TC reversible blades for „RADIEN-STAR“ + “RADIEN-STAR XL”

Artikel-Nr. Item no.	Bezeichnung Description	EURO Stck./pce
30051	HW-Profilplatte Radius 3 mm / TC profile blade r 3 mm	25,30
30052	HW-Profilplatte Radius 4 mm / TC profile blade r 4 mm	25,30
30053	HW-Profilplatte Radius 5 mm / TC profile blade r 5 mm	25,30
30054	HW-Profilplatte Radius 6 mm / TC profile blade r 6 mm	25,30
30055	HW-Profilplatte Radius 8 mm / TC profile blade r 8 mm	25,30
30056	HW-Profilplatte Radius 10 mm / TC profile blade r 10 mm	25,30
30057	HW-Profilplatte Radius 12 mm / TC profile blade r 12 mm	38,90
30058	HW-Profilplatte Radius 15 mm / TC profile blade r 15 mm	38,90
30059	HW-Profilplatte Radius 18 mm / TC profile blade r 18 mm	39,50
30060	HW-Profilplatte Radius 20 mm / TC profile blade r 20 mm	40,00

Sonderleistungen wie z. B. andere Bohrungen – auf Anfrage.
Andere Abmessungen und Ausführungen – auf Anfrage.

Verpackungseinheit für Ersatzplatten: 4 Stück

Extras such as different bores upon request.
Other dimensions and designs upon request.

Packing quantities for replacement blades: 4 pcs

Wechselplatten-Handlaufräser Z 2

Handrail cutter with reversible blades



Ausführung:

Werkzeugkörper aus hochfestem Leichtmetall, spandickenbegrenzt, rückschlagarm

Design:

Tool made from light metal, chip-thickness limitation, reduced recoil.

Anwendung:

Zur Herstellung von Handläufen an Treppen und Geländern.

Für Massivhölzer (Hart- und Weichhölzer). Vorzugsweise für Handvorschub.

Ausführung passend für SCHEER-Handlaufräser Nr. FRP 55 x 34 mm.

Application:

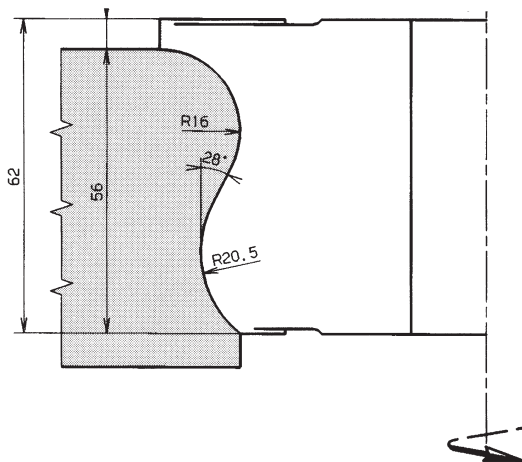
For the manufacture of handrails, e.g. for banisters.

For solid wood (hard- and soft-textured wood).

Design compatible with SCHEER handrail cutter no FRP 55 x 34 mm.



Art.-Nr./Item no. 3451



Profil/Profile SCHEER
FRP 55 x 34 mm

Artikel-Nr. Item no.	Bezeichnung Description	Abmessung mm Dimensions mm D/D B/W d/b	Z	n/min ⁻¹	EURO Stck./pce
3451	Wendepplatten-Handlaufräser Handrail cutter with reversible blades	140 x 70 x 30 140 x 70 x 30	2	5500 – 9500	395,00

Ersatz-Wechselplatten für WP-Handlaufräser

Replacement parts: reversible blades for handrail cutter

Artikel-Nr. Item no.	Bezeichnung Description	EURO Stck./pce
34510	HW-Profilplatte 75 x 34,5 x 2,0 mm Tungsten carbide profiling blade 75 x 34,5 x 2,0 mm	68,50

Sonderleistungen wie z. B. andere Bohrungen – auf Anfrage.
Andere Abmessungen und Ausführungen – auf Anfrage.

Verpackungseinheit für Ersatzplatten: 4 Stück

Extras such as different bores upon request.
Other dimensions and designs upon request.

Packing quantities for replacement blades: 4 pcs

Wechselplatten-Halbstabprofiler Z 2

Half-round-profiler with reversible blades Z 2



Ausführung:

Werkzeugkörper aus hochfestem Leichtmetall mit Eloxalbeschichtung, spandickenbegrenzt, rückschlagarm, vorzugsweise für Handvorschubarbeiten.

Design:

Tool made from light metal with high tensile strength, anodised coated, chip thickness limitation, reduced recoil, preferably for manual feed.

Anwendung:

Zum Abrunden von Massivholz (Hart- und Weichhölzer) oder Plattenmaterial (z. B. MDF).

Drei Grundkörper zur Verfügung – dadurch jeweils bis zu 3 verschiedene Radien einsetzbar:

- 4; 5; 6 mm
- 8; 9; 10 mm
- 12,5; 15 mm

Für alle Radien nur **eine** Anlauftringgröße = 110 mm!

Application:

For rounding in solid woods (hard- and softwood) and boards.

Three basic bodys with up to 3 different radius blades useable.

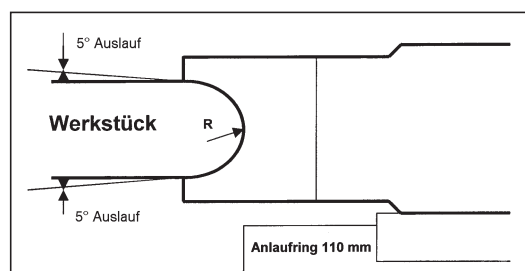
Radius blades:

- 4; 5; 6 mm
- 8; 9; 10 mm
- 12,5; 15 mm

For all radii only one fence ring = 110 mm!



Art.-Nr./Item no. 3280



Artikel-Nr. Item no.	Bezeichnung Description	Abmessung mm Dimensions mm D/D B/W d/b	Z	n/min ⁻¹	EURO Stck./pce
3280	WP-Halbstab-Profiler f. R 4 – 6 mm bestückt mit R 5 Half-round-profiler w. rev. blades for R 4 – 6 mm, equipped with R 5	126 x 25 x 30	2	6000 – 10000	248,00
7030	WP-Halbstab-Profiler-Set I in Holzkassette best. aus Halbstaabfräser 3280 R 5 + je 1 Satz HW-WP R 4 + R 6 RB Half-round profiling-set I in wooden case incl. Half-round-profiler 3280 R 5 + 1 pair RB R 4 + R 6				354,70
3281	WP-Halbstab-Profiler f. R 8 – 10 mm bestückt mit R 10 Half-round-profiler w. rev. blades for R 8 – 10 mm, equipped with R 10	134 x 30 x 30	2	6000 – 9800	268,00
7031	WP-Halbstab-Profiler-Set II in Holzkassette best. aus Halbstaabfräser 3281 R 10 + je 1 Satz HW-WP R 8 + R 9 RB Half-round profiling-set II in wooden case incl. Half-round-profiler 3281 R 10 + 1 pair RB R 8 + R 9				404,60
3282	WP-Halbstab-Profiler f. R 12,5 – 15 mm bestückt mit R 15 Half-round-profiler w. rev. blades for R 12,5 – 15 mm, equipped with R 15	142 x 40 x 30	2	5600 – 9500	299,00
7032	WP-Halbstab-Profiler-Set III in Holzkassette best. aus Halbstaabfräser 3282 R 15 + je 1 Satz HW-WP R 12,5 RB Half-round profiling-set III in wooden case incl. Half-round-profiler 3282 R 15 + 1 pair RB R 12,5				394,80

Ersatz-Wechselplatten für WP-Halbstab-Profiler Z 2

Replacement parts: TC rev. blades for Half-round-profiler Z 2

Artikel-Nr. Item no.	Bezeichnung Description	EURO Stck./pce
32801	HW-Profilplatte 25 x 22 x 2,0 mm – R 4 TC profile blade R 4	22,90
32802	HW-Profilplatte 25 x 22 x 2,0 mm – R 5 TC profile blade R 5	22,90
32803	HW-Profilplatte 25 x 22 x 2,0 mm – R 6 TC profile blade R 6	22,90
32811	HW-Profilplatte 30 x 27 x 2,0 mm – R 8 TC profile blade R 8	30,40
32812	HW-Profilplatte 30 x 27 x 2,0 mm – R 9 TC profile blade R 9	30,40
32813	HW-Profilplatte 30 x 27 x 2,0 mm – R 10 TC profile blade R 10	30,40
32821	HW-Profilplatte 40 x 30 x 2,0 mm – R 12,5 TC profile blade R 12,5	38,90
32822	HW-Profilplatte 40 x 30 x 2,0 mm – R 15 TC profile blade R 15	42,50

Sonderleistungen wie z. B. andere Bohrungen – auf Anfrage.
Andere Abmessungen und Ausführungen – auf Anfrage.

Verpackungseinheit für Ersatzplatten: 4 Stück

Extras such as different bores upon request.
Other dimensions and designs upon request.

Packing quantities for replacement blades: 4 pcs

Konkav/Konvex Wechselplatten- Radienfräser COMBITOOL „Vario“ Concave/convex Quarter round cutter with reversible blades (RB) COMBITOOL „Vario“



Art.-Nr./Item no. 3266

Ausführung:

Werkzeugkörper aus hochfestem Leichtmetall mit Eloxalbeschichtung, spandickenbegrenzt, rückschlagarm, vorzugsweise für Handvorschubarbeiten.

Design:

Tool made from light metal with high tensile strength, anodised coated, chip thickness limitation, reduced recoil, preferable for manual feed.

Anwendung:

Zum Abrunden oder Kehlen von Massivholz (Hart- und Weichhölzer) oder Plattenmaterial (z. B. MDF).

Für **COMBITOOL VARIO** sind verschiedene Radien einsetzbar:

R 3 – 8 mm = Vario I
R 10 – 15 mm = Vario II

Für alle Radien nur **eine** Anlaufingröße = 100 mm!

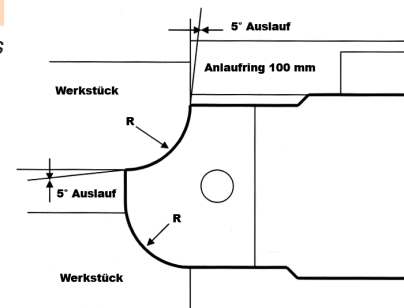
Application:

For rounding and moulding of solid woods (hard- and softwoods) and boards.

Different radii are useable for **COMBITOOL VARIO**

R 3 – 8 mm = Vario I
R 10 – 15 mm = Vario II

Only **one** fence ring needed 100 mm for all radii!



Artikel-Nr. Item no.	Bezeichnung Description	Z	Abmessung mm Dimensions mm D/D B/W d/b	Radius mm	n/min ⁻¹	EURO Stck./pce
3265 NEU	WP-Radienfräser COMBITOOL VARIO I Konkav-Konvex / bestückt mit R 4 RB-Quarter round cutter COMBITOOL VARIO I concave-convex / equipped with R 4	2	119 x 25 x 30	3 – 8	6400 – 10500	263,70
3266 NEU	WP-Radienfräser COMBITOOL VARIO II Konkav-Konvex / bestückt mit R 10 RB-Quarter round cutter COMBITOOL VARIO II concave-convex / equipped with R 10	2	130 x 35 x 30	10 – 15	5900 – 9500	305,00

Artikel-Nr. Item no.	Bezeichnung 1 Description 1	Bezeichnung 2 Description 2	EURO Stck./pce
7020	WP-Radienfräser COMBITOOL -Set VARIO I RB-Quarter round cutter-set COMBITOOL VARIO I	mit Radien R 3, 4, 5, 6, 8 in Holzkassette with R 3, 4, 5, 6, 8 in wooden case	487,80
7021	WP-Radienfräser COMBITOOL -Set VARIO II RB-Quarter round cutter-set COMBITOOL VARIO II	mit Radien R 10,12,15 in Holzkassette with R 10, 12, 15 in wooden case	443,50

Ersatz-Wendeplatten für WP-Radienfräser COMBITOOL Replacement parts: profiling blades for COMBITOOL

Artikel-Nr. Item no.	Bezeichnung Description	EURO Stck./pce
32651	HW-Profilplatte R 3 Konkav-Konvex TC-profiling blade R 3 concave-convex	30,20
32652	HW-Profilplatte R 4 Konkav-Konvex TC-profiling blade R 4 concave-convex	30,20
32653	HW-Profilplatte R 5 Konkav-Konvex TC-profiling blade R 5 concave-convex	30,70
32654	HW-Profilplatte R 6 Konkav-Konvex TC-profiling blade R 6 concave-convex	32,00
32655	HW-Profilplatte R 8 Konkav-Konvex TC-profiling blade R 8 concave-convex	33,90
32661	HW-Profilplatte R 10 Konkav-Konvex TC-profiling blade R 10 concave-convex	38,30
32662	HW-Profilplatte R 12 Konkav-Konvex TC-profiling blade R 12 concave-convex	39,50
32663	HW-Profilplatte R 15 Konkav-Konvex TC-profiling blade R 15 concave-convex	43,20

Sonderleistungen wie z. B. andere Bohrungen – auf Anfrage.
Andere Abmessungen und Ausführungen – auf Anfrage.

Verpackungseinheit für Ersatzplatten: 4 Stück

Extras such as different bores upon request.
Other dimensions and designs upon request.

Packing quantities for replacement blades: 4 pcs

Konkav/Konvex Wechselplatten-Radienfräser COMBITOOL „Standard“ Quarter round cutterset (concave/convex) COMBITOOL „Standard“ with reversible blades



Art.-Nr./Item no. 3257

Ausführung:

Werkzeugkörper aus hochfestem Leichtmetall, Z 2, bestückt mit HW-Profilplatten, rückschlagarm, spandickenbegrenzt, vorzugsweise für Handvorschubarbeiten, immer exakt zueinander passende Radien.

Design:

Tool made from light metal with high tensile strength, Z2, equipped with tungsten carbide profiling blades, reduced recoil, chip-thickness limitation, preferably for manual feed, always ensuring matching radii.

Werkzeuge für jeweils 1 Radius geeignet.

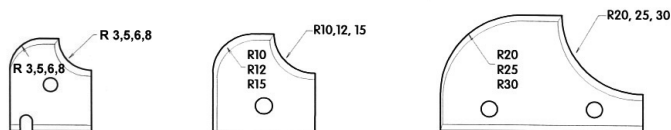
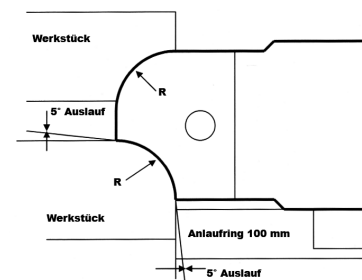
Tools designed for 1 radius.

Anwendung:

Abunden (Anfräsen von Viertelstabprofil) und Kehlen, für Plattenwerkstoffe und Massivhölzer. In Verbindung mit Anlauftring bei allen Fräsern beim Abunden nur eine Anlauftringgröße (100 mm) erforderlich.

Application:

For rounding (cutting of quarter-round profile) and moulding, for boards and solid wood. For rounding, only one ring fence size (100 mm) is required, regardless of the type of cutter.



Artikel-Nr. Item no.	Bezeichnung Description	Z	Abmessung mm Dimensions mm D/D B/W d/b	Radius mm	n/min ⁻¹	EURO Stck./pce
3250	Konkav/Konvex WP-Radienfräser/ <i>Concave/convex quarter round-cutterset</i>	2	106 x 20 x 30	3	5800 – 9000	182,70
3251	Konkav/Konvex WP-Radienfräser/ <i>Concave/convex quarter round-cutterset</i>	2	110 x 20 x 30	5	5800 – 9000	187,20
3252	Konkav/Konvex WP-Radienfräser/ <i>Concave/convex quarter round-cutterset</i>	2	112 x 20 x 30	6	5800 – 9000	191,70
3253	Konkav/Konvex WP-Radienfräser/ <i>Concave/convex quarter round-cutterset</i>	2	116 x 20 x 30	8	5800 – 9000	196,10
3254	Konkav/Konvex WP-Radienfräser/ <i>Concave/convex quarter round-cutterset</i>	2	120 x 25 x 30	10	5800 – 9000	200,50
3255	Konkav/Konvex WP-Radienfräser/ <i>Concave/convex quarter round-cutterset</i>	2	124 x 30 x 30	12	5500 – 8500	214,00
3256	Konkav/Konvex WP-Radienfräser/ <i>Concave/convex quarter round-cutterset</i>	2	130 x 35 x 30	15	5500 – 8500	223,00
3257	Konkav/Konvex WP-Radienfräser/ <i>Concave/convex quarter round-cutterset</i>	2	140 x 42 x 30	20	5500 – 8500	272,10
3258	Konkav/Konvex WP-Radienfräser/ <i>Concave/convex quarter round-cutterset</i>	2	150 x 50 x 30	25	5500 – 8500	316,70
3259	Konkav/Konvex WP-Radienfräser/ <i>Concave/convex quarter round-cutterset</i>	2	160 x 60 x 30	30	5500 – 8500	332,80

Ersatz-Profilplatten für COMBITOOL Replacement parts: profiling blades for COMBITOOL

Artikel-Nr. Item no.	Bezeichnung Description	Radius mm	EURO Stck./pce
32501	HW-Profilplatte Radius-/Kehlprofil/ <i>Tungsten carbide profiling blade radius/mould</i>	3	26,30
32511	HW-Profilplatte Radius-/Kehlprofil/ <i>Tungsten carbide profiling blade radius/mould</i>	5	26,80
32521	HW-Profilplatte Radius-/Kehlprofil/ <i>Tungsten carbide profiling blade radius/mould</i>	6	27,90
32531	HW-Profilplatte Radius-/Kehlprofil/ <i>Tungsten carbide profiling blade radius/mould</i>	8	29,60
32541	HW-Profilplatte Radius-/Kehlprofil/ <i>Tungsten carbide profiling blade radius/mould</i>	10	33,40
32551	HW-Profilplatte Radius-/Kehlprofil/ <i>Tungsten carbide profiling blade radius/mould</i>	12	34,50
32561	HW-Profilplatte Radius-/Kehlprofil/ <i>Tungsten carbide profiling blade radius/mould</i>	15	37,70
32571	HW-Profilplatte Radius-/Kehlprofil/ <i>Tungsten carbide profiling blade radius/mould</i>	20	44,30
32581	HW-Profilplatte Radius-/Kehlprofil/ <i>Tungsten carbide profiling blade radius/mould</i>	25	50,30
32591	HW-Profilplatte Radius-/Kehlprofil/ <i>Tungsten carbide profiling blade radius/mould</i>	30	59,60

Sonderleistungen wie z. B. andere Bohrungen – auf Anfrage.
Andere Abmessungen und Ausführungen – auf Anfrage.

Extras such as different bores upon request.
Other dimensions and designs upon request.

Verpackungseinheit für Ersatzplatten: 4 Stück

Packing quantities for replacement blades: 4 pcs

Wechselplatten-Hohlkehhl-Profiler Z 2



Convex radius cutter with reversible blades (RB) Z 2

Ausführung:

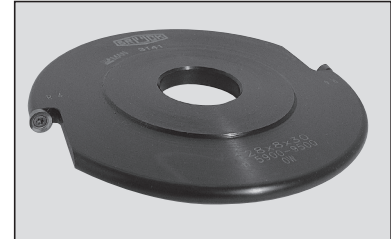
Werkzeugkörper bis R 5 mm aus Stahl, ab R 6 aus hochfestem Leichtmetall, spandickenbegrenzt, rückschlagarm, vorzugsweise für Handvorschubarbeiten.

Bestückt mit HW-Profilplatten.

Design:

Basic body up to R 5 mm, made of steel, from R 6 made of light metal with high tensile strength, chip thickness limitation, reduced recoil, for manual feed.

Equipped with TC-profile blades.



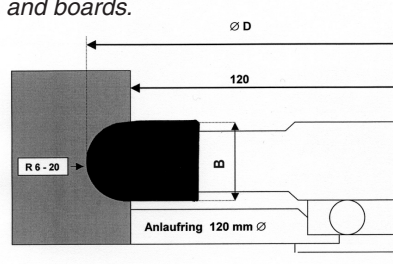
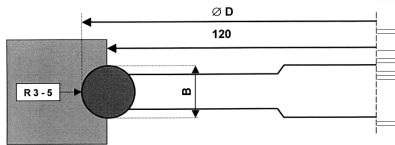
Art.-Nr./Item no. 3141

Anwendung:

Zur Herstellung von konkaven Profilen (Kehlprofile) mit den gängigen Radien an Weich- und Harthölzern sowie Plattenwerkstoffen.

Application:

To produce concave profiles, with common radii. For soft- and hardwoods and boards.



Art.-Nr./Item no. 3146

Artikel-Nr. Item no.	Bezeichnung Description	Abmessung mm Dimensions mm D/D B/W d/b	Z	Schnitttiefe mm cut depth mm	n/min ⁻¹	EURO Stck./pce
3140	WP-Hohlkehhl-Profiler R = 3 mm RB-Convex radius cutter R = 3 mm	126 x 6 x 30	2	25	4500 – 10600	142,00
3141	WP-Hohlkehhl-Profiler R = 4 mm RB-Convex radius cutter R = 4 mm	128 x 8 x 30	2	26	4500 – 10600	145,00
3142	WP-Hohlkehhl-Profiler R = 5 mm RB-Convex radius cutter R = 5 mm	130 x 10 x 30	2	27	4500 – 10600	148,00
3143	WP-Hohlkehhl-Profiler R = 6 mm RB-Convex radius cutter R = 6 mm	132 x 12 x 30	2	28	5700 – 10100	180,00
3144	WP-Hohlkehhl-Profiler R = 8 mm RB-Convex radius cutter R = 8 mm	136 x 16 x 30	2	30	5300 – 8400	189,00
3145	WP-Hohlkehhl-Profiler R = 10 mm RB-Convex radius cutter R = 10 mm	140 x 20 x 30	2	32	5400 – 9500	208,00
3146	WP-Hohlkehhl-Profiler R = 12 mm RB-Convex radius cutter R = 12 mm	144 x 24 x 30	2	34	5300 – 9200	225,00
3147	WP-Hohlkehhl-Profiler R = 12,5 mm RB-Convex radius cutter R = 12,5 mm	145 x 25 x 30	2	35	5300 – 9200	232,00
3148	WP-Hohlkehhl-Profiler R = 15 mm RB-Convex radius cutter R = 15 mm	150 x 30 x 30	2	37	5000 – 8900	240,00
3149	WP-Hohlkehhl-Profiler R = 20 mm RB-Convex radius cutter R = 20 mm	160 x 40 x 30	2	42	4700 – 8000	268,00

Ersatz-Wendeplatten für WP-Hohlkehhl-Profiler

Replacement parts: TC-reversible blades for convex radius cutter

Artikel-Nr. Item no.	Bezeichnung Description	EURO Stck./pce
31401	HW-Hohlkehhl-Profilplatte Radius 3 mm TC-convex profile blade Radius 3 mm	13,40
31411	HW-Hohlkehhl-Profilplatte Radius 4 mm TC-convex profile blade Radius 4 mm	13,40
31421	HW-Hohlkehhl-Profilplatte Radius 5 mm TC-convex profile blade Radius 5 mm	13,80
31431	HW-Hohlkehhl-Profilplatte Radius 6 mm TC-convex profile blade Radius 6 mm	26,70
31441	HW-Hohlkehhl-Profilplatte Radius 8 mm TC-convex profile blade Radius 8 mm	28,90
31451	HW-Hohlkehhl-Profilplatte Radius 10 mm TC-convex profile blade Radius 10 mm	31,70
31461	HW-Hohlkehhl-Profilplatte Radius 12 mm TC-convex profile blade Radius 12 mm	35,50
31471	HW-Hohlkehhl-Profilplatte Radius 12,5 mm TC-convex profile blade Radius 12,5 mm	38,00
31481	HW-Hohlkehhl-Profilplatte Radius 15 mm TC-convex profile blade Radius 15 mm	42,20
31491	HW-Hohlkehhl-Profilplatte Radius 20 mm TC-convex profile blade Radius 20 mm	52,60

Sonderleistungen wie z. B. andere Bohrungen – auf Anfrage.

Andere Abmessungen und Ausführungen – auf Anfrage.

Verpackungseinheit für Ersatzplatten: 4 Stück

Extras such as different bores upon request.

Other dimensions and designs upon request.

Packing quantities for replacement blades: 4 pcs

Wechselplatten-MULTI-Profiler Z 2



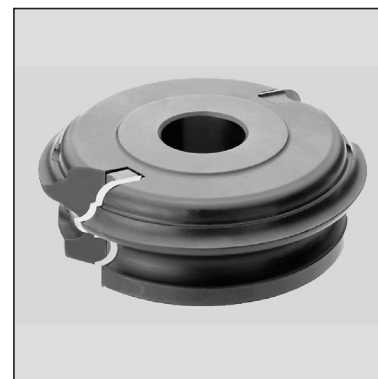
MULTIprofile cutter with interchangeable blades Z 2

Ausführung:

Werkzeugkörper aus hochfestem Leichtmetall mit 2 HW-Profilplatten, spandickenbegrenzt, rückschlagarm, vorzugsweise für Handvorschubarbeiten.

Design:

Tool made from light metal with high tensile strength, with 2 tungsten carbide profiling blades, chip-thickness limitation, reduced recoil, preferably for manual feed.



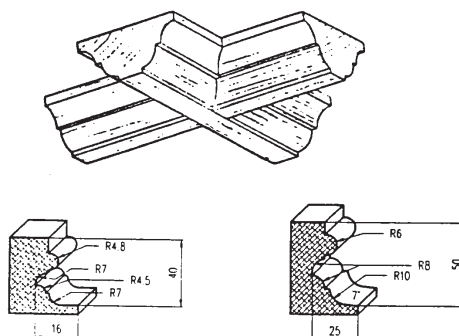
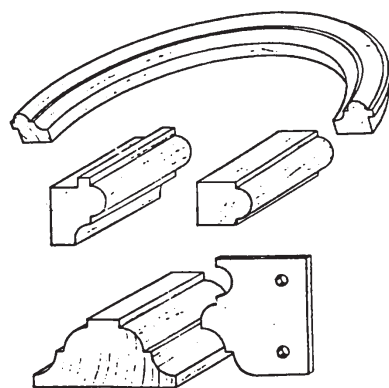
Art.-Nr./Item no. 3401

Anwendung:

Zur Herstellung von Zier- und Profilleisten, vorzugsweise in Harthölzern.

Application:

For cutting planted mouldings and moulded timbers, preferably in hard-textured wood.



Artikel-Nr. Item no.	Abmessung mm Dimensions mm D/D B/W d/b	n/min ⁻¹	EURO Stck./pce
3401	120 x 40 x 30	6400 – 10000	291,00
3402	160 x 50 x 30	4800 – 8000	318,40

Ersatz-Wechselplatten für WP-MULTI-Profiler

Replacement parts: interchangeable blades for MULTIprofile cutter

Artikel-Nr. Item no.	Bezeichnung Description	Abmessung mm Dimensions mm	EURO Stck./pce
34011	HW-Profilplatten/ Tungsten carbide profiling blade	40 x 25 x 2,0	37,80
34021	HW-Profilplatten/ Tungsten carbide profiling blade	50 x 25 x 2,0	44,40

Sonderleistungen wie z. B. andere Bohrungen – auf Anfrage.
Andere Abmessungen und Ausführungen – auf Anfrage.

Verpackungseinheit für Ersatzplatten: 4 Stück

Extras such as different bores upon request.
Other dimensions and designs upon request.

Packing quantities for replacement blades: 4 pcs

Wendeplatten-Kranzprofiler Z 2

Cutter for special shapes with reversible blades Z 2



Ausführung:

Werkzeugkörper aus hochfestem Leichtmetall mit 2 HW-Profilwendeplatten, spandickenbegrenzt, rückschlagarm, vorzugsweise für Handvorschubarbeiten.

Design:

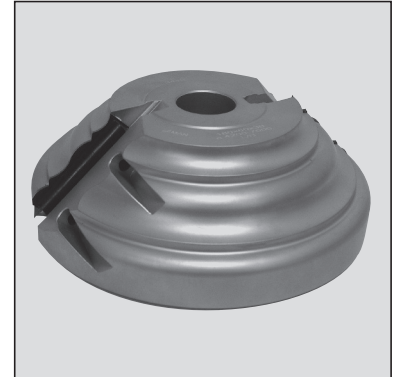
Tool made from light metal with high tensile strength, with 2 tungsten carbide profiling blades (reversible), chip-thickness limitation, reduced recoil, preferably for manual feed.

Anwendung:

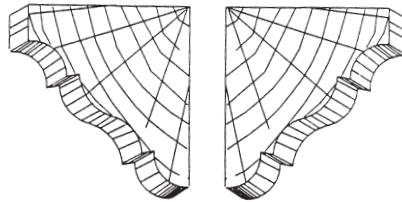
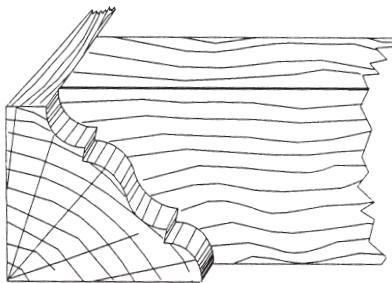
Zur Herstellung von Profileleisten, insbesondere Kranzprofilen.

Application:

For cutting moulded timbers (particularly timbers with special shapes).



Art.-Nr./Item no. 3410



Artikel-Nr. Item no.	Abmessung mm Dimensions mm D/D B/W d/b	n/min ⁻¹	EURO Stck./pce
3410	180 x 60 x 30	4500 – 7500	392,60

Ersatz-Wendeplatten für WP-Kranzprofiler

Replacement parts: reversible blades for cutter for special shapes

Artikel-Nr. Item no.	Bezeichnung Description	Abmessung mm Dimensions mm	EURO Stck./pce
34101	HW-Profilwendeplatten Tungsten carbide profiling blades (reversible)	60 x 20 x 2,0	57,50

Sonderleistungen wie z. B. andere Bohrungen – auf Anfrage.
Andere Abmessungen und Ausführungen – auf Anfrage.

Verpackungseinheit für Ersatzplatten: 4 Stück

Extras such as different bores upon request.
Other dimensions and designs upon request.

Packing quantities for replacement blades: 4 pcs

Wechselplatten-Profilfräser-Garnitur **MASTER-PRO**

(5-teilig) Z 2

Profiling-Cutter-Set **MASTER-PRO** with reversible blades (RB)

(5 pieces) Z 2

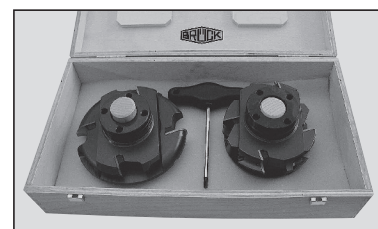


Ausführung:

Werkzeugkörper aus hochfestem Leichtmetall, spandickenbegrenzt, rückschlagarm, vorzugsweise für Handvorschubarbeiten.

Design:

Tool made from light metal with high tensile strength, chip thickness limitation, reduced recoil, preferably for manual feed.



Art.-Nr./Item no. 7040

MEC bei CNC-Ausführung

MEC for CNC-version

Anwendung:

Zur Herstellung von vielen verschiedenen Profilen. Durch beliebiges Zusammensetzen der einzelnen Segmente können die einzelnen Profile kombiniert werden – dadurch sehr vielseitig einsetzbar.

Application:

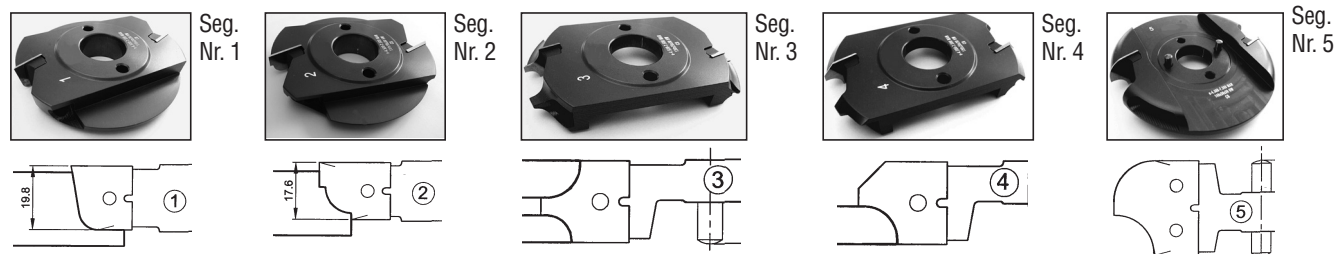
For the production of many different profiles. By putting the individual segments together arbitrarily the individual profiles can be combined. Through this very versatile.

Jedes Werkzeugsegment ist auch als Solo-Werkzeug nutzbar!

Every tool segment is utilizable also as solo tool.

Vorzugsweise für Massivholz (Hart- und Weichhölzer) oder Plattenmaterial (z. B. MDF).

Preferably for solid woods (hard- and soft-woods) or boards.



Artikel-Nr. Item no.	Bezeichnung Description	Abmessung mm Dimensions mm D/D B/W d/b	Schnitttiefe mm Cutting	n/min ⁻¹	EURO Stck./pce
7040	WP-Profilfräser-Set (5-teilig) RB-Profiling-Cutter-Set (5 pieces)	nur als Set lieferbar! Only deliverable as set!	Z 2	4500 – 7500	916,10
MASTER-PRO – bestehend aus: MASTER-PRO – containing:					
	Segment Nr. 1 segment no. 1	115 x 20,8 x 30 mm	Z 2	4500 – 7500	
	Segment Nr. 2 segment no. 2	111 x 18,6 x 30 mm	Z 2	4500 – 7500	
	Segment Nr. 3 segment no. 3	115 x 19,1 x 30 mm	Z 2	4500 – 7500	
	Segment Nr. 4 segment no. 4	130 x 19,1 x 30 mm	Z 2	4500 – 7500	
	Segment Nr. 5 segment no. 5	140 x 30,0 x 30 mm	Z 2	4500 – 7500	
7046	WP-Zusatz-Profilfräser RB profiler	140 x 30,0 x 30 mm	Z 2	4500 – 7500	360,10

Ersatz-HW-Wechselplatten für WP-Profilfräser-Set MASTER-PRO

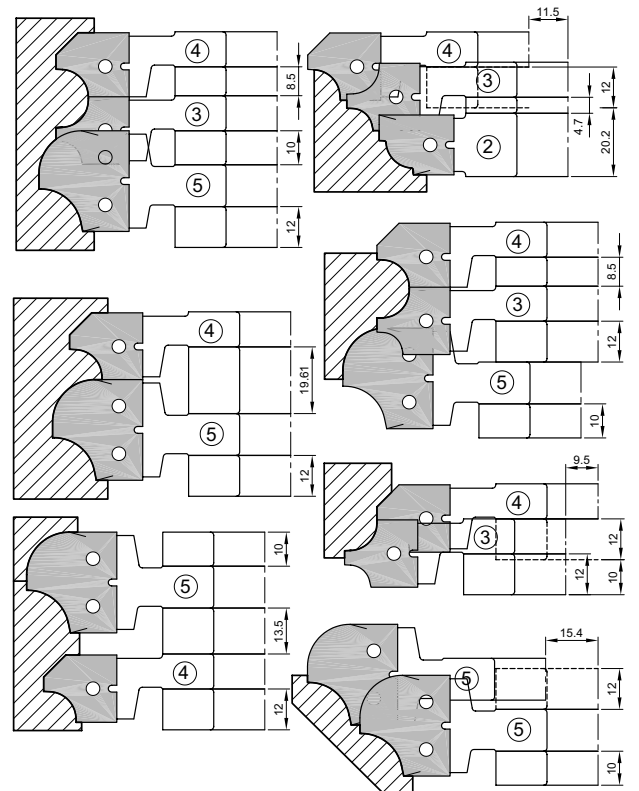
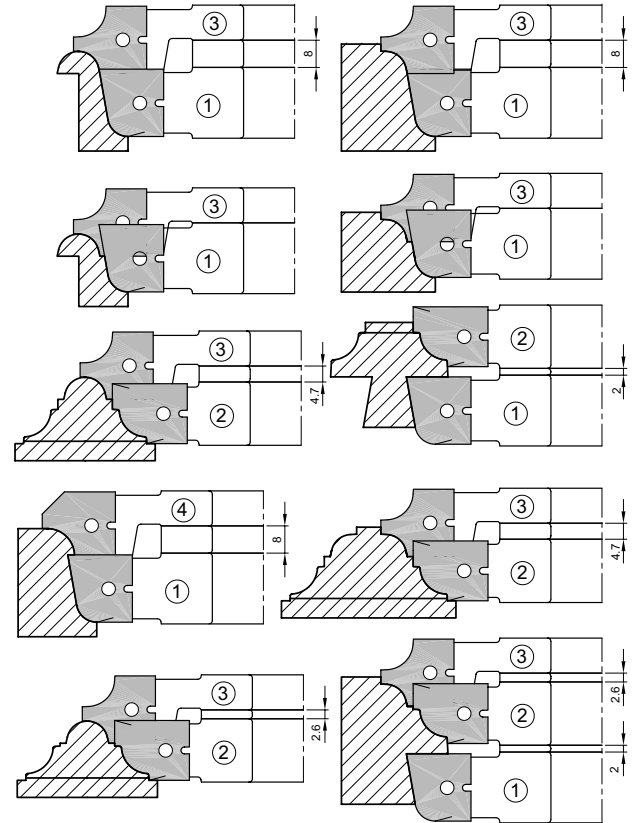
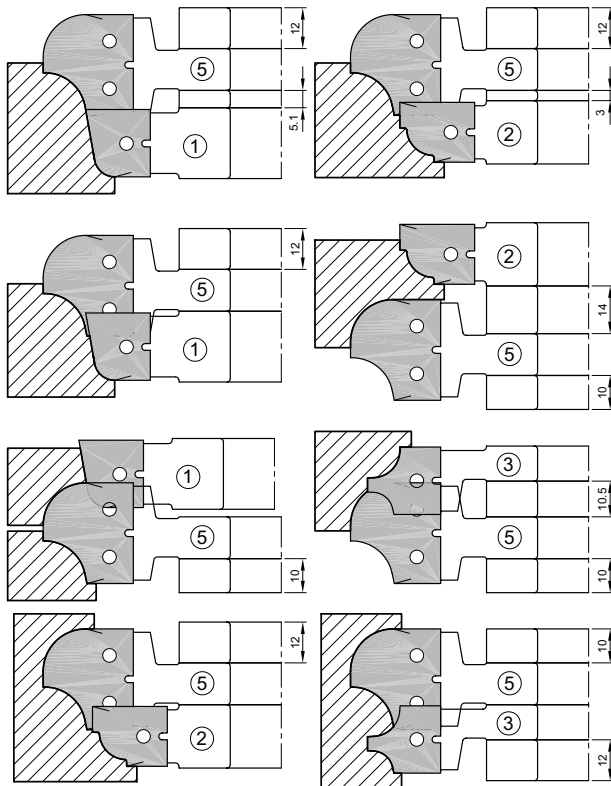
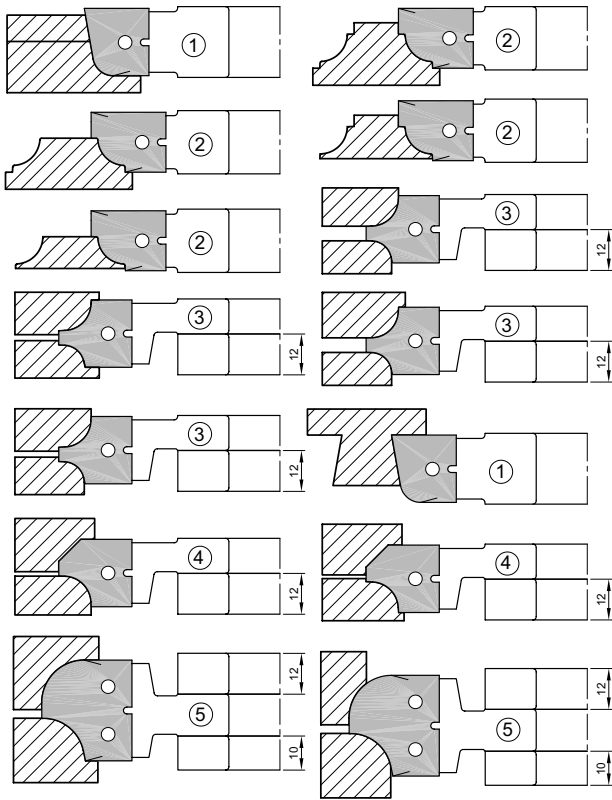
Replacement parts for MASTER-PRO: TC-reversible blades

Artikel-Nr. Item no.	Bezeichnung Description	Kenn-Nr. Ident-no.	EURO Stck./pce
32301	HW-Profilplatte/TC-profile blade – Segment Nr. 1 – R 6	KW.19593.5/M40	36,50
32311	HW-Profilplatte/TC-profile blade – Segment Nr. 2 – R 8	KW.19594.5/M40	39,50
32321	HW-Profilplatte/TC-profile blade – Segment Nr. 3 – R 6/R 8	KW.19595.5/M40	39,50
32331	HW-Profilplatte/TC-profile blade – Segment Nr. 4 – R 8	KW.19596.5/M40	36,50
32341	HW-Profilplatte/TC-profile blade – Segment Nr. 5 – R 12,5/R12	KW.19597.5/M40	41,90
32361	HW-Profilplatte/TC-profile blade – Segment Nr. 6 – R 12/F 45°	KW.19598.5/M40	41,90

Sonderleistungen wie z. B. andere Bohrungen – auf Anfrage.
Andere Abmessungen und Ausführungen – auf Anfrage.

Extras such as different bores upon request.
Other dimensions and designs upon request.

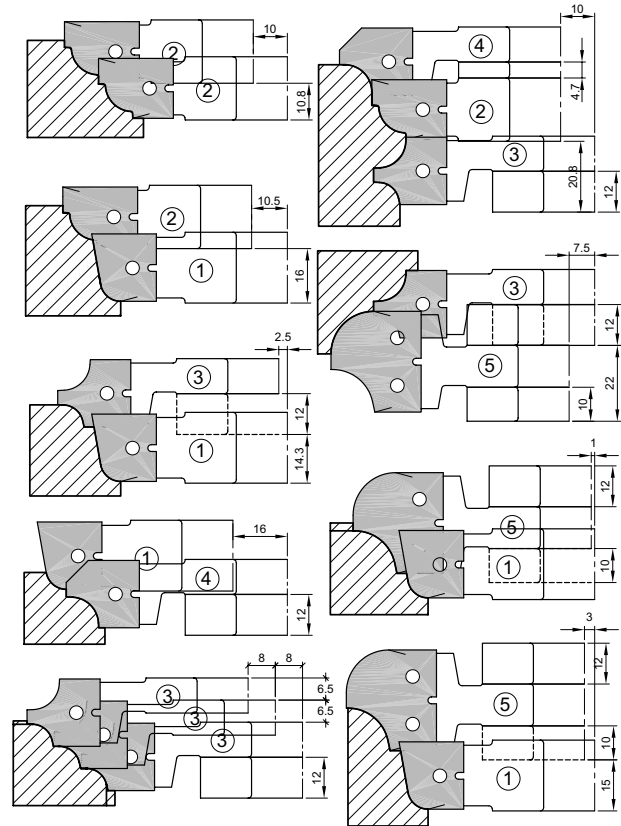
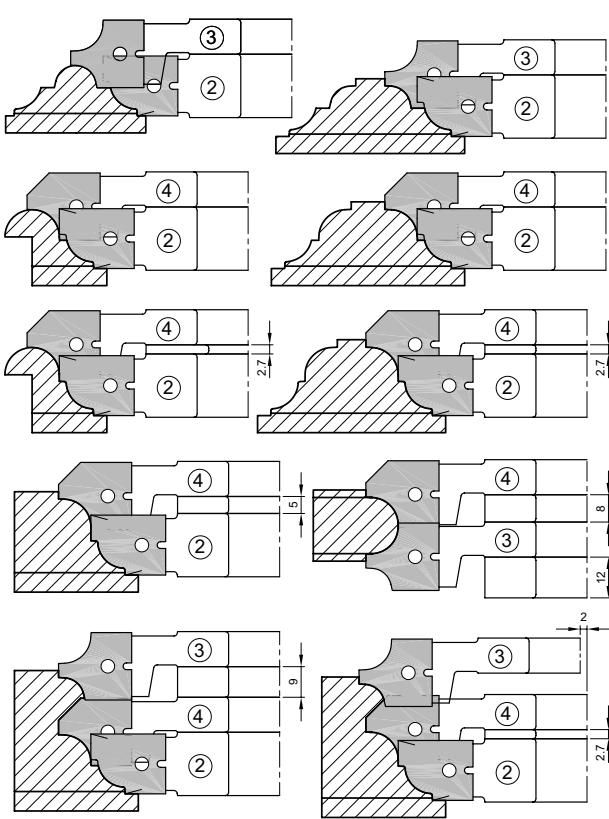
Profilbeispiele – MASTER PRO 7040/7042
Profile drawings – MASTER PRO 7040/7042



Auf Wunsch erhalten Sie alle Profilzeichnungen M 1 : 1

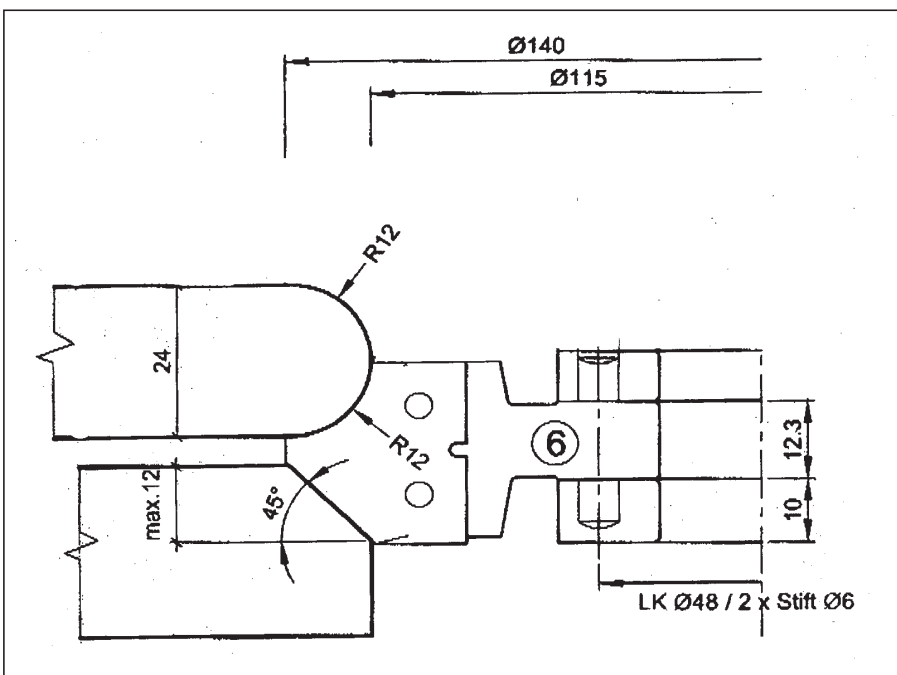
On request you receive all profile drawings M 1 : 1

Profilbeispiele – MASTER PRO 7040/7042
Profile drawings – MASTER PRO 7040/7042



5

Zusatz-Segment Nr. 6
Additional segment no. 6



WP-Kehlfrässscheibe Z 2



Channeling disc with interchangeable blades Z 2

Ausführung:

Werkzeugkörper aus Stahl, 2 auswechselbare HW-Messer, Konstanter Messerflugkreis, spandickenbegrenzt, rückschlagarm.

Design:

Tool made from steel, 2 interchangeable tungsten carbide-blades, constant cutting circle, chip-thickness limitation, reduced recoil.

Anwendung:

Durch variierte Vorschubrichtung und Holzanlage lassen sich verschiedene Profiltiefen und Profilbreiten herstellen. Zur Bearbeitung von Vollhölzern in Hart- und Weichholz, vorzugsweise für Handvorschub.

Maximale Profiltiefe
bei 350 mm \varnothing = 105 mm

Application:

Possibility of cutting various moulding depths and widths as a result of variable feed direction and timber position. For solid wood (hard-textured and soft-textured wood), preferably for manual feed.

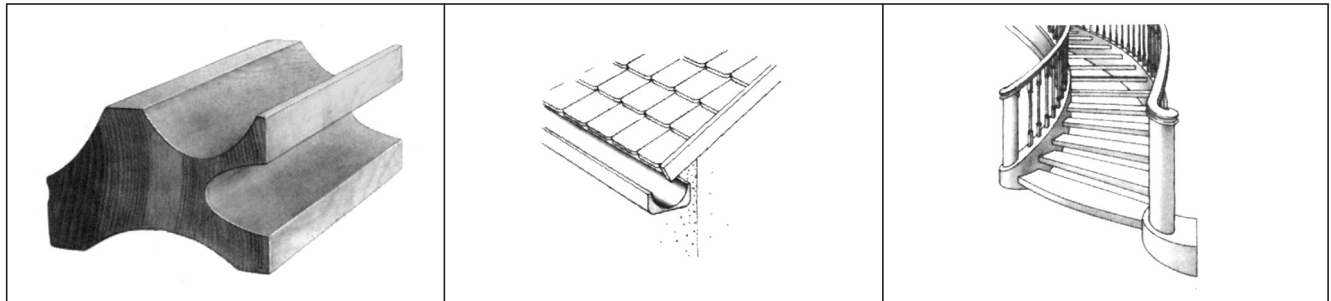
Max. profile depth
in the case of 350 mm \varnothing = 105 mm



Art.-Nr./Item no. 3155

Einsatzbeispiel/Examples of application:

z. B. Rustikale Bauteile (Kranzprofile) – Tröge – Holzdachrinnen – Treppenpfosten
Rustic elements (special shapes), troughs, wooden gutters, newel posts



Artikel-Nr. Item no.	Bezeichnung Description	Z	Abmessung mm Dimensions mm	n/min ⁻¹	EURO Stck./pce
3155	WP-Kehlfrässscheibe-HW Channeling disc with interchangeable blades, tungsten carbide	2	350 x 12,0 x 30	2200 – 3800	485,00

Artikel-Nr. Item no.	Bezeichnung Description	EURO Stck./pce
31552	HW-Profilmesser 12 x 22 x 2,0 mm/Tungsten carbide profiling blade 12 x 22 x 2,0 mm	26,40

Sonderleistungen wie z. B. andere Bohrungen – auf Anfrage.
Andere Abmessungen und Ausführungen – auf Anfrage.

Verpackungseinheit für Ersatzplatten: 4 Stück

Extras such as different bores upon request.
Other dimensions and designs upon request.

Packing quantities for replacement blades: 4 pcs

Wechselplatten-Profilfräser-System für Riffelprofilbretter

NEU



Ripple-profile cutter system with reversible blades

Ausführung:

Werkzeugkörper aus Stahl, 2 -teilig - spandickenbegrenzt, rückschlagarm, einsetzbar für mechanischen Vorschub (MEC).

Bestückt mit jeweils 2 + 2 HW-Wechselplatten. Durch Verwendung von Zwischenringen können verschiedene Holzbreiten gefräst werden.

Anwendung:

Zum Fräsen von Riffelprofilbrettern als Rutschsicherung bei Balkon- und Terrassenbelägen.

Art.Nr. 3090 für die Oberseite mit Riffelprofil.
Art.Nr. 3094 für die Unterseite mit Entspannungsnuten.

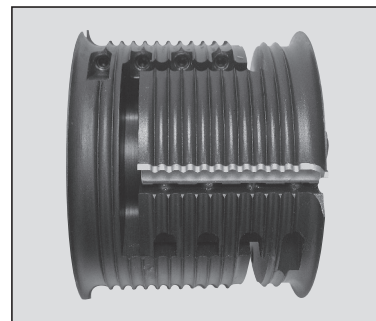
Design:

Tool made from steel, chip-thickness limitation, reduced recoil, suitable for mechanical feed (MEC). Fit with 2 + 2 rev. blades each.

Application:

To produce slip-resistant ripple-boards for balconies.

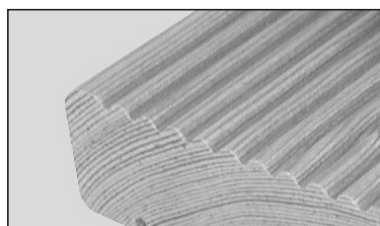
Item no. 3090 for top side with ripple-profile.
Item no. 3094 for bottom side with grooves.



Art.-Nr./Item no. 3090



Art.-Nr./Item no. 3094



Riffelprofil/ripple-profile



Entspannungsnuten/grooves

Artikel-Nr. Item no.	Bezeichnung Description	Abmessung mm Dimensions mm	n/min ⁻¹	EURO Stck./pce
3090	WP-Riffelprofilfräser Z 2+2 R2 ripple-profile cutter Z 2+2 R2	125 (140) x 100-150 x 40	max. 9000	985,00
3094	WP-Profilfräser für Entspannungsnuten Z 2+2 Profile cutter for grooves on bottom side Z 2+2	125 (132) x 100-150 x 40	max. 9000	967,00

Ersatz-Wechselplatten für WP-Riffelprofil-System

Replacement parts: TC rev. blades for ripple-profile cutter system

Artikel-Nr. Item no.	Bezeichnung Description	Abmessung mm Dimensions mm	EURO Stck./pce
30901	HW-Profilmesser für Riffelprofil-links • TC-profile blade for ripple-profile-left (B1)	80 x 25 x 2,0	65,80
30902	HW-Profilmesser für Riffelprofil-rechts • TC-profile blade for ripple-profile-right (B2)	80 x 25 x 2,0	65,80
30941	HW-Profilmesser für Entspannungsnuten-links • TC-profile blade for grooves-left (A1)	80 x 20 x 2,0	58,90
30942	HW-Profilmesser für Entspannungsnuten-rechts • TC-profile blade for grooves-right (A2)	80 x 20 x 2,0	58,90

Sonderleistungen wie z. B. andere Bohrungen – auf Anfrage.
Andere Abmessungen und Ausführungen – auf Anfrage.

Verpackungseinheit für Ersatzplatten: 4 Stück

Extras such as different bores upon request.
Other dimensions and designs upon request.

Packing quantities for replacement blades: 4 pcs

5

Wechselplatten-Profilfräser-System „MULTI“ für (Riffel-) Profilbretter



(Ripple-) Profile cutter system „MULTI“ with **NEU** reversible blades

Ausführung:

Werkzeugkörper aus Stahl, 2 -teilig - rückschlagarm, einsetzbar für mechanischen Vorschub (MEC).

Bestückt mit jeweils 2 + 2 HW-Wechselplatten in Verbindung mit dazu passenden Stützplatten - dadurch können mit dem gleichen Grundwerkzeug verschiedene Profile hergestellt werden. Durch Verwendung von Zwischenringen können unterschiedliche Holzbreiten gefräst werden (z.B. 100 - 125 - 145 mm).

Die **max Profiltiefe** beträgt **10 mm**. Durch einen optional zusätzlich erhältliches Mittelteil können größere Holzbreiten oder z.B. 2 x 100 mm breite Profilbretter in einem Arbeitsgang hergestellt werden.

Anwendung:

Zum Fräsen von z.B. Riffelprofilbrettern als Rutschsicherung bei Balkon- und Terrassenbelägen.

Design:

Tool made from steel, reduced recoil, suitable for mechanical feed (MEC).

Fit with 2 + 2 reversible blades in combination with belonging blade holders - Thereby different profiles can be produced with the same tool body.

By use of spacers, different wood widths (f. eg. 100 - 125 - 145 mm) can be milled.

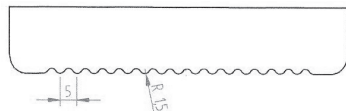
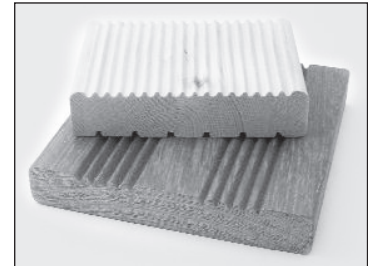
The max. profile depth is 10 mm. By use of an additional middle cutter, greater wood widths or f. eg. 2 x 100 mm profile boards are possible in one step.

Application:

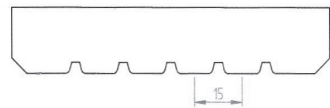
To produce slip-resistant ripple-boards for balconies.



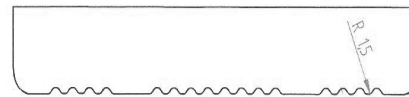
Art.-Nr./Item no. 3091



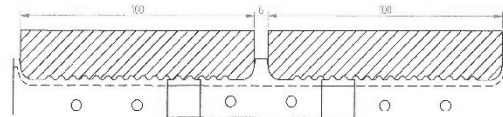
Riffelprofil 1 / ripple-profile



Entspannungsnuten / grooves



Riffelprofil 2 / ripple-profile



Riffelprofil 3-teilig / ripple profile 3-pieces

Artikel-Nr. Item no.	Bezeichnung Description	Abmessung mm Dimensions mm	n/min ⁻¹	EURO Stck./pce
3091	WP-Profilfräser Z 2+2 - 2-teilig - inkl. HW-Profilmesser und Stützplatten mit Standard-Profilen RB-profile cutter Z 2+2 - 2-pieces - incl. TC-profile blades and blade holders with standard profiles	125 (142) x 100-145 x 40	max. 9000	1.327,00
3096	WP-Profilfräser-Mittelsegment inkl. HW-Profilmesser und Stützplatten mit Standard-Profilen RB-profile cutter - middle segment incl. TC-profile blades and blade holders with standard profiles	125 (142) x 80 x 40	max. 9000	643,00

Preise für HW-Profilmesser und Ersatzteile siehe Seite 5.17
Prices for TC-profile blades and spare parts see page 5.17

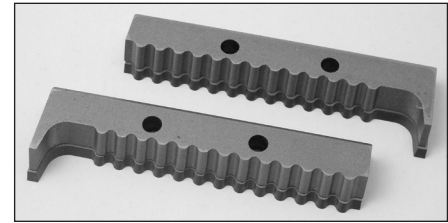
Sonderleistungen wie z. B. andere Bohrungen – auf Anfrage.
Andere Abmessungen und Ausführungen – auf Anfrage.

Verpackungseinheit für Ersatzplatten: 6 Stück

Extras such as different bores upon request.
Other dimensions and designs upon request.

Packing quantities for replacement blades: 6 pcs

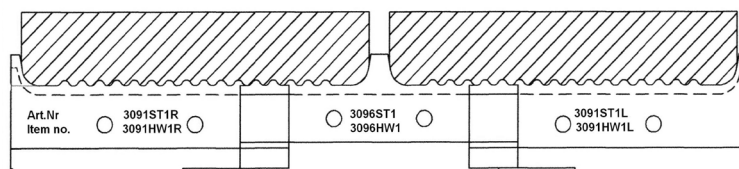
HW-Profilplatten für WP-Riffelprofilfräser „MULTI“ TC-profile blades for RB-ripple-profile cutter system „MULTI“



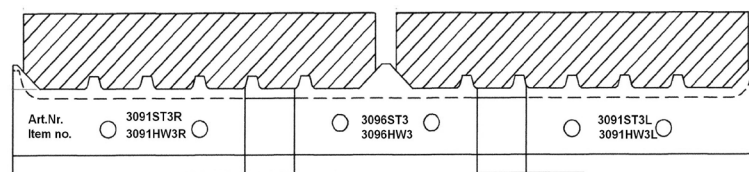
Stützplatte mit Profilmesser/
Supporting plate with profile

Artikel-Nr. Item no.	Bezeichnung Description	Abmessung mm Dimensions mm	EURO Stck./pce
3091ST1R	Stützplatte für Riffelprofil 1 rechts/ Supporting plate for ripple profile 1 right	80 x 25 x 5,0	56,00
3091ST1L	Stützplatte für Riffelprofil 1 links/ Supporting plate for ripple profile 1 left	80 x 25 x 5,0	56,00
3091ST2R	Stützplatte für Riffelprofil 2 rechts/ Supporting plate for ripple profile 2 right	80 x 25 x 5,0	56,00
3091ST2L	Stützplatte für Riffelprofil 2 links/ Supporting plate for ripple profile 2 left	80 x 25 x 5,0	56,00
3091ST3R	Stützplatte für Entspannungsnut rechts/ Supporting plate for easing groove right	80 x 25 x 5,0	56,00
3091ST3L	Stützplatte für Entspannungsnut links/ Supporting plate for easing groove left	80 x 25 x 5,0	56,00
3091STSO1R	Stützplatte für Riffelprofil - Sonder rechts/ Supporting plate for ripple profile - special right	80 x 25 x 5,0	68,00
3091STSO1L	Stützplatte für Riffelprofil - Sonder links/ Supporting plate for ripple profile - special left	80 x 25 x 5,0	68,00
3096ST1	Stützplatte für Mittelsegment - Riffelprofil 1/ Supporting plate for middle segment - ripple profile 3	80 x 25 x 5,0	56,00
3096ST3	Stützplatte für Mittelsegment - Entspannungsnut/ Supporting plate for middle segment - easing groove	80 x 25 x 5,0	56,00
3096STSO	Stützplatte für Mittelsegment - Sonder/ Supporting plate for middle segment - special	80 x 25 x 5,0	68,00
3091HW1R	HW-Profilmesser für Riffelprofil 1 rechts/ TC-profiling blade for ripple profile 1 right	80 x 25 x 2,0	65,80
3091HW1L	HW-Profilmesser für Riffelprofil 1 links/ TC-profiling blade for ripple profile 1 left	80 x 25 x 2,0	65,80
3091HW2R	HW-Profilmesser für Riffelprofil 2 rechts/ TC-profiling blade for ripple profile 2 right	80 x 25 x 2,0	65,80
3091HW2L	HW-Profilmesser für Riffelprofil 2 links/ TC-profiling blade for ripple profile 2 left	80 x 25 x 2,0	65,80
3091HW3R	HW-Profilmesser für Entspannungsnut - rechts/ TC-profiling blade for easing groove - right	80 x 25 x 2,0	65,80
3091HW3L	HW-Profilmesser für Entspannungsnut - links/ TC-profiling blade for easing groove - left	80 x 25 x 2,0	65,80
3091HWSOR	HW-Profilmesser für Sonderprofile - rechts/ TC-profiling blade for special profile - right	80 x 25 x 2,0	76,80
3091HWSOL	HW-Profilmesser für Sonderprofile - links/ TC-profiling blade for special profile - left	80 x 25 x 2,0	76,80
3096HW1	HW-Profilmesser für Mittelsegment Riffelprofil 1/ TC-profiling blade for middle segment ripple 3	80 x 25 x 2,0	65,80
3096HW3	HW-Profilmesser für Mittelsegment Entspannungsnut/ TC-profiling blade for middle segment easing groove	80 x 25 x 2,0	65,80
3096HWSO	HW-Profilmesser f. Mittelsegment Sonder/ TC-profiling blade for middle segment special	80 x 25 x 2,0	76,80

5



Beispiel: Riffelprofile
sample: ripple profile



Beispiel: Entspannungsnut
sample: grooves

Wechselplatten-STRUKTUR-Werkzeug



STRUKTUR cutter with interchangeable blades

Ausführung:

Werkzeugkörper aus hochfestem Leichtmetall.

Aufbau-System – mehrteilige Ausführung je nach Arbeitsbreite möglich.

Spanndickenbegrenzt, rückschlagarm, vorzugsweise für Handvorschubarbeiten.

Mit **HW-Profilplatten** bestückt.

Design:

Tool made from light metal with high tensile strength.

Modular system: multi-piece design for others working widths possible.

Chipthickness limitation, reduced recoil, preferably for manual feed.

Equipped with **tungsten carbide profiling blades**.



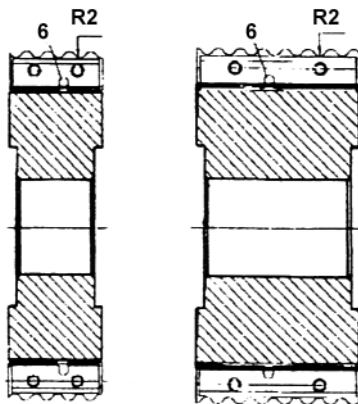
Art.-Nr./Item no. 3052 (2 x)

Anwendung:

Zur Herstellung von strukturierten Oberflächen bei Weich- und Harthölzern.

Application:

For the manufacture of structured surfaces in soft- and hard-textured wood.



Artikel-Nr. Item no.	Bezeichnung Description	Z	Abmessung mm Dimensions mm D/D B/W d/b	n/min ⁻¹	EURO Stck./pce
3050	WP-STRUKTUR-Fräser/STRUKTUR cutter with reversible blades	2	125 x 30 x 30	4800 – 8000	254,50
3051	WP-STRUKTUR-Fräser/STRUKTUR cutter with reversible blades	2	125 x 30 x 40	4800 – 8000	254,50
3052	WP-STRUKTUR-Fräser/STRUKTUR cutter with reversible blades	2	125 x 50 x 30	4800 – 8000	264,80
3053	WP-STRUKTUR-Fräser/STRUKTUR cutter with reversible blades	2	125 x 50 x 40	4800 – 8000	264,80
3054	WP-STRUKTUR-Fräser/STRUKTUR cutter with reversible blades	4	125 x 30 x 30	4800 – 8000	376,00
3055	WP-STRUKTUR-Fräser/STRUKTUR cutter with reversible blades	4	125 x 30 x 40	4800 – 8000	376,00
3056	WP-STRUKTUR-Fräser/STRUKTUR cutter with reversible blades	4	125 x 50 x 30	4800 – 8000	396,70
3057	WP-STRUKTUR-Fräser/STRUKTUR cutter with reversible blades	4	125 x 50 x 40	4800 – 8000	396,70

Ersatz-Profilplatten für WP-STRUKTUR-Werkzeug

Replacement parts: profiling blades for STRUKTUR cutter

Artikel-Nr. Item no.	Bezeichnung Description	EURO Stck./pce
30501	HW-Profilplatte 30 x 12 x 1,5 mm – Rad. 2 mm/ Tungsten carbide profiling blade 30 x 12 x 1,5 mm radius 2 mm	31,70
30521	HW-Profilplatte 50 x 12 x 1,5 mm – Rad. 2 mm/ Tungsten carbide profiling blade 50 x 12 x 1,5 mm radius 2 mm	37,90

Sonderleistungen wie z. B. andere Bohrungen – auf Anfrage.
Andere Abmessungen und Ausführungen – auf Anfrage.

Verpackungseinheit für Ersatzplatten: 4 Stück

Extras such as different bores upon request.
Other dimensions and designs upon request.

Packing quantities for replacement blades: 4 pcs



Abrunden, Kehlen, Profilieren
Rounding, Moulding, Profiling

5
CNC

Produktbezeichnung/Product description

Seite/Page

CNC Werkzeug-Technik/CNC Tool-Technique

WP-Abrund- und Fasefräser/*RB-Rounding and chamfering Cutter* 5.20

WP-Handlaufräser/*RB-Handrail cutter* 5.21

WP-Multiprofilfräser/*RB-Multi profile cutter* 5.22

WP-Multiprofilfräser (Profilzone unten)
RB-Multi profile cutter (profile area below) 5.23

WP-Multiprofilfräser 45°/*RB-Multi profile cutter 45°* 5.24

WP-Stirnprofilfräser/*RB-Router for round cutting* 5.25

WP-UNIVERSAL-Stirnprofilfräser
RB-UNIVERSAL-cutter for ground cutting. 5.26 – 5.27

WP-Profilfräser Garnitur „MASTER-PRO“ (5teilig)
RB-Profiling-Cutter-Set „MASTER-PRO“ (5-pcs.) 5.28

Wechselplatten – Abrund- und Fasefräser für CNC-Maschinen



RB-rounding and chamfering cutter for CNC-machines (RB = Reversible Blades)

Ausführung:

Werkzeugkörper aus Stahl mit 2 HW-Wechselmesser. Im gleichen Grundkörper können Abrundmesser mit verschiedenen Radien oder Fasemesser 45 ° verwendet werden.

Rechtslauf mit zylindrischem Schaft 16 x 60 mm

Für mechan. Vorschub (MEC)

Anwendung:

Zum ein- oder beidseitigem Abrunden oder Anfasen von Massivhölzern oder Plattenwerkstoffen auf Oberfräsen mit oder ohne CNC-Steuerung.

Max. Werkstoffdicke bei Bearbeitung der unteren Kanten ca. 50 mm

Design:

Tool made from steel with 2 tungsten carbide profiling blades. On the same basic tool you are able to use rounding blades with different radii or chamfering blades 45 °.

Right turning with cylindrical shank 16 x 60 mm

For mech. feed (MEC)

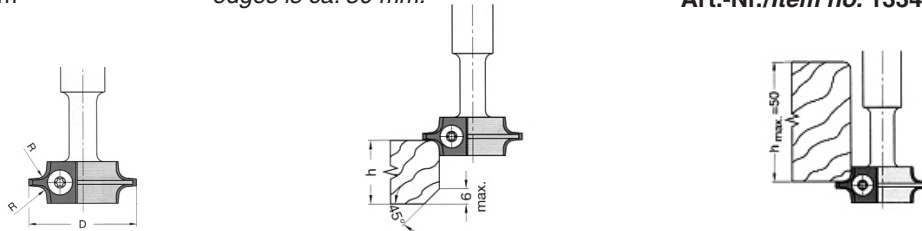
Application:

For one or two sided rounding or chamfering of solid wood and wooden boards. In router machines with or without CNC-control.

Max. material thickness from the lower edges is ca. 50 mm.



Art.-Nr./Item no. 133420



Artikel-Nr. Item no.	Bezeichnung Description	Radius radius	D	GL	Schaft shank	EURO Stck./pce
133420	WP-Abrund- und Fasefräser Z 2 RB-rounding and chamfering cutter Z 2	2	40	100	16 x 60	243,00
133421	WP-Abrund- und Fasefräser Z 2 RB-rounding and chamfering cutter Z 2	3	40	100	16 x 60	243,00
133422	WP-Abrund- und Fasefräser Z 2 RB-rounding and chamfering cutter Z 2	4	40	100	16 x 60	243,00
133423	WP-Abrund- und Fasefräser Z 2 RB-rounding and chamfering cutter Z 2	5	40	100	16 x 60	243,00
133424	WP-Abrund- und Fasefräser Z 2 RB-rounding and chamfering cutter Z 2	Fase 45°	40	100	16 x 60	243,00

Ersatz Wendepplatten für WP-Abrund- und Fasefräser Z 2 Reversible blades f. RB-rounding and chamfering cutter Z 2

Artikel-Nr. Item no.	Bezeichnung Description	Abmessung Dimensions	EURO Stck./pce
1334201	HW-Abrundmesser/ TC-rounding blades Radius 2 mm	15 x 18 x 2,0 mm	29,50
1334211	HW-Abrundmesser/ TC-rounding blades Radius 3 mm	15 x 18 x 2,0 mm	29,50
1334221	HW-Abrundmesser/ TC-rounding blades Radius 4 mm	15 x 18 x 2,0 mm	29,50
1334231	HW-Abrundmesser/ TC-rounding blades Radius 5 mm	15 x 18 x 2,0 mm	29,50
1334241	HW-Fasemesser/ TC-chamfering blade 45 °	15 x 18 x 2,0 mm	29,50

Andere Abmessungen und Ausführungen – auf Anfrage.

Verpackungseinheit für Ersatzplatten: 4 Stück

Other dimensions or specifications – on request.

Packing quantities for replacement blades: 4 pcs.

Wendeplatten - Handlaufräser Z 2 für CNC-Maschinen



RB-Handrail cutter Z 2 for CNC-machines (RB = Reversible Blades)

Ausführung:

Werkzeugkörper aus Stahl, zur Aufnahme von 2 HW-Profilmesser 60 x 30 x 2,0 mm, zylindrischer Schaft \varnothing 20 mm

Design:

Tool made from steel, for two TC-Profile blades 60 x 30 x 2,0 mm, Cylindrical shank \varnothing 20 mm

Anwendung:

Zur Herstellung von geraden und gekrümmten Handläufen in Horizontal-Aggregaten auf CNC-Oberfräsen mit mechan. Vorschub.

Spannzangenfutter und Spannzange ist nicht im Lieferumfang enthalten !

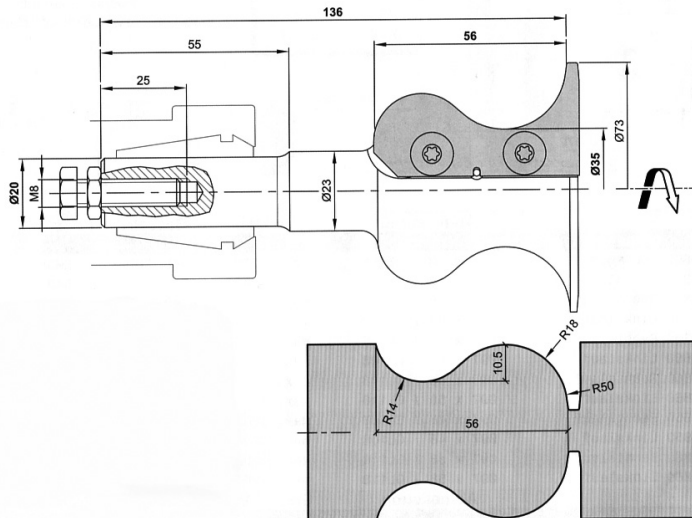
Application:

To produce straight and curved handrails in horizontal aggregates on CNC-machines with mechanical feed.

Collet chuck and collets are not in the scope of delivery!



Art.-Nr./Item no. 133450



5
CNC

Artikel-Nr. Item no.	Bezeichnung/Abmessung mm Description/Dimensions	Schaft	Z	n/min ⁻¹ max	EURO Stck./pce
133450	WP-Handlaufräser 73 x 60 - GL 139,7 mm RB-Handrail cutter	20	2	15.000	598,00

Ersatz-Profilmesser f. CNC-Handlaufräser Replacement profiling blades for CNC-Handrail cutter

Artikel-Nr. Item no.	Bezeichnung Description	Abmessung Dimensions	EURO Stck./pce
1334501	HW-Profilmesser / TC-Profiling blade	60 x 30 x 2,0 mm	67,10

Andere Abmessungen und Ausführungen – auf Anfrage.
Verpackungseinheit für Ersatzplatten: 4 Stück

Other dimensions or specifications – on request.
Packing quantities for replacement blades: 4 pcs.

Wechselplatten-Multiprofilfräser für CNC-Maschinen

RB-Multi profile cutter for CNC-machines (RB = Reversible Blades)

Ausführung:

Werkzeugkörper aus Stahl für einseitig profilierte HW-Wechselplatten mit Stützplatten.

Rechts- und Linksdrehend lieferbar!

Grundwerkzeug ohne HW-Blanketten und Stützplatten.

Design:

Tool body made from steel, for one sided custom profiled TC-reversible blades on support plate.

Right-and lefthand cutting available!

Basic tool without TC-blanks and support plates.

Anwendung:

Zum Fräsen von Kanten-, Kassetten-, Kranzprofilen usw. in Massivholz und Plattenwerkstoffe auf CNC und stationären Oberfräsen.

Geeignet für Maschinen mit mechan. Vorschub.

Individuelle Profilgestaltung innerhalb des dargestellten Profilbereichs möglich!

Application:

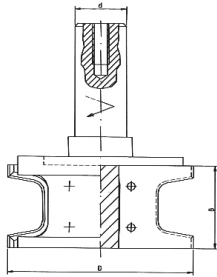
For cutting edges and different kind of profiles in solid wood and wooden boards on CNC and stationary router machines.

For mechanical feed.

Individual designs of profile are possible within the described profile zone!



Art.-Nr./Item no. 133300



max. Profilbereich bei 40 mm= 29 x 15 mm
max. Profilbereich bei 60 mm= 47 x 20 mm

max. profile zone for 40 mm= 29 x 15 mm
max. profile zone for 60 mm= 47 x 20 mm

Artikel-Nr. Item no.	Bezeichnung/Abmessung mm Description/Dimensions	Schaft	Z	n/min ⁻¹ max	EURO Stck./pce
133300	WP-Multiprofilfräser 90 x 40 rechtsdrehend RB- Multi profile cutter 90 x 40 righthand cutting	25	2	12.000	306,00
133301	WP-Multiprofilfräser 100 x 60 rechtsdrehend RB- Multi profile cutter 100 x 60 righthand cutting	25	2	9.000	365,00
	Schablone (Kosten entfallen bei Nachbestellung gleichen Profils) Template (no extra charge for the next order of the same profile)				54,00

Zusatz-Elemente f. WP-Multiprofilfräser

Additional elements for RB- Multi profile cutter (PG = Profilgruppe / profile group)

Artikel-Nr. Item no.	Bezeichnung Description	Profilbereich mm max. Profile zone mm max.	Abmessung Blankett mm Dimensions blanks mm	EURO Stck./pce
1333001	HW-Profilmesser profiliert /TC- profile blade	29 x 15	40 x 36 x 2,0	Auf
1333002	Stützplatte - profiliert/support plate-profiled		40 x 36	Anfrage
1333011	HW-Profilmesser profiliert /TC- profile blade	47 x 20	60 x 40 x 2,0	on
1333012	Stützplatte - profiliert/support plate-profiled		60 x 40	request

Andere Abmessungen und Ausführungen – auf Anfrage.

Verpackungseinheit für Ersatzplatten: 6 Stück

Other dimensions or specifications – on request.

Packing quantities for replacement blades: 6 pcs.

Wechselplatten-Multiprofilfräser- unten- f. CNC- Maschinen



RB- Multi profile cutter -below- for CNC-machines (RB = Reversible Blades)

Ausführung:

Werkzeugkörper aus Stahl für einseitig profilierte HW-Wechselplatten mit Stützplatten. Auch für stirnseitigen Anschliff ausgelegt. **Grundwerkzeug ohne HW-Blanketten und Stützplatten.**

Für mechan.Vorschub (MEC).

Rechts- und Linksdrehend lieferbar !

Design:

Tool body made from steel, for one sided custom profiled TC-reversible blades on support plate. Also for plunge cutting.

Basic tool without TC-blanks and support plates.

For mechanical feed.

Right and left hand cutting available!

Anwendung:

Zum Fräsen von Kanten-, Kassetten-, Kranzprofilen usw. in Massivholz und Plattenwerkstoffe auf CNC und stationären Oberfräsen.

Individuelle Profilgestaltung innerhalb des dargestellten Profilbereichs möglich!

Application:

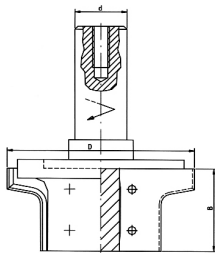
For cutting edges and different kind of profiles in solid wood and wooden boards on CNC and stationary router machines.

For routers with mechanical feed.

Individual designs of profile are possible within the described profile zone!



Art.-Nr./Item no. 133310



max. Profilbereich bei 40 mm= 29 x 15 mm
max. Profilbereich bei 60 mm= 47 x 20 mm

max. profile zone for 40 mm= 29 x 15 mm
max. profile zone for 60 mm= 47 x 20 mm

5
CNC

Artikel-Nr. Item no.	Bezeichnung/Abmessung mm Description/Dimensions	Schaft	Z	n/min ⁻¹ max	EURO Stck./pce
133310	WP-Multiprofilfräser 90 x 40 rechtsdrehend RB- Multi profile cutter 90 x 40 righthand cutting	25	2	12.000	306,00
133311	WP-Multiprofilfräser 100 x 60 rechtsdrehend RB- Multi profile cutter 100 x 60 righthand cutting	25	2	9.000	365,00
	Schablone (Kosten entfallen bei Nachbestellung gleichen Profils) Template (no extra charge for the next order of the same profile)				54,00

Zusatz-Elemente f. WP-Multiprofilfräser - unten - (PG = Profilgruppe / profile group) Additional elements for RB- Multi profile cutter - below -

Artikel-Nr. Item no.	Bezeichnung Description	Profilbereich mm max. Profile zone mm max.	Abmessung Blankett mm Dimensions blanks mm	EURO Stck./pce
1333001	HW-Profilmesser profiliert /TC- profile blade	29 x 15	40 x 36 x 2,0	Preise auf Anfrage prices on request
1333002	Stützplatte - profiliert/support plate-profiled		40 x 36	
1333011	HW-Profilmesser profiliert /TC- profile blade	47 x 20	60 x 40 x 2,0	Preise auf Anfrage prices on request
1333012	Stützplatte - profiliert/support plate-profiled		60 x 40	

Andere Abmessungen und Ausführungen – auf Anfrage.

Verpackungseinheit für Ersatzplatten: 6 Stück

Other dimensions or specifications – on request.

Packing quantities for replacement blades: 6 pcs.

Wechselplatten-Multiprofilfräser 45° für CNC-Maschinen



RB- Multi profile cutter 45° for CNC-machines (RB = Reversible Blades)

Ausführung:

Werkzeugkörper aus Stahl für einseitig profilierte HW-Wechselplatten mit Stützplatten. **Grundwerkzeug ohne HW-Blanketten und Stützplatten.**

Für mechan.Vorschub (MEC).

Rechts- und linksdrehend lieferbar !

Design:

Tool body made from steel, for one sided custom profiled TC interchangeable blades with support plate. **Basic tool without TC-blanks and support plates.**

For mechanical feed.

Right and left hand cutting available!

Anwendung:

Zum Fräsen von Kanten-, Kassetten-, Kranzprofilen usw. in Massivholz und Plattenwerkstoffe auf CNC und stationären Oberfräsen.

Individuelle Profilgestaltung innerhalb des dargestellten Profilsbereichs möglich!

Application:

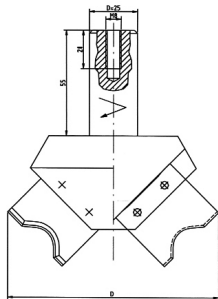
For cutting edges and different kind of profiles in solid wood and wooden boards on CNC and stationary router machines.

For routers with mechanical feed.

Individual designs of profile are possible within the described profile zone!



Art.-Nr./Item no. 133320



max. Profilsbereich bei 40 mm= 40 x 17 mm
max. Profilsbereich bei 60 mm= 60 x 22 mm

max. profile zone for 40 mm= 40 x 17 mm
max. profile zone for 60 mm= 60 x 22 mm

Artikel-Nr. Item no.	Bezeichnung/Abmessung mm Description/Dimensions	D= max.	Schaft	Z	n/min ⁻¹ max	EURO Stck./pce
133320	WP-Multiprofilfräser 86,5 x 40 x 123 rechtsdrehend RB- Multi profile cutter 86,5 x 40 x 123 righthand cutting	110	25	2	12.000	374,00
133321	WP-Multiprofilfräser 119 x 60 x 142 rechtsdrehend RB- Multi profile cutter 119 x 60 x 142 righthand cutting	142	25	2	12.000	458,00
	Schablone (Kosten entfallen bei Nachbestellung gleichen Profils) Template (no extra charge for the next order of the same profile)					54,00

Zusatz-Elemente f. WP-Multiprofilfräser 45° (PG = Profilgruppe / profile group) Additional elements for RB- Multi profile cutter 45°

Artikel-Nr. Item no.	Bezeichnung Description	Profilsbereich mm max. Profile zone mm max.	Abmessung mm Dimensions mm	EURO Stck./pce
1333001	HW-Profilmesser profiliert /TC- profile blade	40 x 17	40 x 36 x 2,0	Preise auf Anfrage prices on request
1333011	HW-Profilmesser profiliert /TC- profile blade	60 x 22	60 x 41 x 2,0	
1333002	Stützplatte - profiliert/support plate-profiled		40 x 30	
1333012	Stützplatte - profiliert/support plate-profiled		60 x 40	

Andere Abmessungen und Ausführungen – auf Anfrage.

Verpackungseinheit für Ersatzplatten: 6 Stück

Other dimensions or specifications – on request.

Packing quantities for replacement blades: 6 pcs.

Wechselplatten – Stirnprofiler für CNC-Maschinen



RB- Router for ground cutting for CNC-machines (RB = Reversible Blades)

Ausführung:

Werkzeugkörper aus Stahl, zylindrischer Schaft wahlweise mit \varnothing 20 oder 25 mm, **Z 2, ohne HW-Profilmesser und ohne Abweiserbestückung.**

Ziehender Schnitt.

Rechts- und Linksdrehend lieferbar.

Anwendung:

Zum Fräsen von Kanten-, Kassetten- und Kranzprofilen.

Für den Einsatz auf CNC-Fräsmaschinen mit mechan. Vorschub.

Design:

*Tool body made from steel, cylindrical shank alternatively with \varnothing 20 or 25 mm, **Z 2, without TC- profile blades and deflectors.***

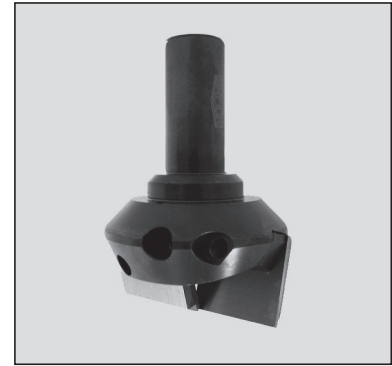
Pulling cut.

Right and lefthand cutting available.

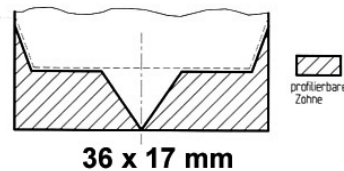
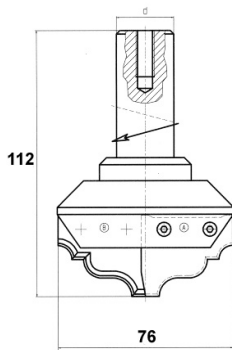
Application:

For cutting edges and different kind of profiles in solid wood and wooden boards on CNC and stationary router machines.

For mechanical feed.



Art.-Nr./Item no. 133700



5
CNC

Artikel-Nr. Item no.	Bezeichnung/Abmessung mm Description/Dimensions	D	L1	Schneiden	n/min ⁻¹ max	EURO Stck./pce
133700	WP-Stirnprofiler m. Schaft 25 mm \varnothing rechts RB- router f. ground cutting 25 mm \varnothing right	76	112	Z 2	12.000	276,00
133701	WP-Stirnprofiler m. Schaft 25 mm \varnothing links RB- router f. ground cutting 25 mm \varnothing left	76	112	Z 2	12.000	276,00
	Schablone (Kosten entfallen bei Nachbestellung gleichen Profils) Template (no extra charge for the next order of the same profile)					54,00

Ersatz Profilplatten für WP-Stirnprofiler (PG = Profilgruppe / profile group) Replacement parts for RB- router for ground cutting

Artikel-Nr. Item no.	Bezeichnung Description	Profilbereich mm max. Profile zone mm max.	Abmessung mm Dimensions mm	EURO Stck./pce
1337001	HW-Profilmesser PG 1 profiliert /TC- profile blade	36 x 17	40 x 36 x 2,0	37,80
133702	Stützplatte - profiliert/support plate-profiled	36 x 17	40 x 35 x 4,0	42,00

Profilgruppe 2= 10% Aufpreis!

Profile group 2 = 10% extra charge !

Andere Abmessungen und Ausführungen – auf Anfrage.

Other dimensions or specifications – on request.

Verpackungseinheit für Ersatzplatten: 6 Stück

Packing quantities for replacement blades: 6 pcs.

Wechselplatten - UNIVERSAL - Stirnprofiler



RB – UNIVERSAL – cutter for ground cutting (RB = Reversible Blades)

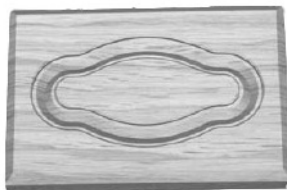
Ausführung:

Werkzeugkörper aus Stahl, zylindrischer Schaft wahlweise mit \varnothing 16; 20 oder 25 mm, Z 1, bestückt mit HW-Profilmesser ziehender Schnitt.

12 Standardprofile für den gleichen Grundkörper lieferbar!

Anwendung:

zur Fertigung von Rillen bzw. Ziernuten in Massivholz oder Plattenwerkstoffe (MDF) auf stationären Oberfräsen oder CNC-Fräsmaschinen.



Design:

Tool body made from steel, cylindrical shank alternatively with \varnothing 16, 20 or 25 mm, Z 1, fit with TC-profiling blades **pulling cut**.

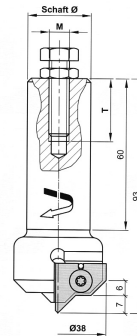
12 standard profiles available for the same basic tool !

Application:

for producing grooves resp. ornamental grooves in solid wood and wooden boards (MDF) on stationary router machines or CNC-machines.



Art.-Nr./Item no. 133550



Artikel-Nr. Item no.	Bezeichnung/Abmessung mm Description/Dimensions	Schneiden	n/min ⁻¹	EURO Stck./pce
133550	WP-UNIVERSAL Stirnprofiler m. Schaft 16 mm \varnothing^* RB-UNIVERSAL-cutter for ground cutting	Z 1	max 18.000	319,00
133551	WP-UNIVERSAL Stirnprofiler m. Schaft 20 mm \varnothing^* RB-UNIVERSAL-cutter for ground cutting	Z 1	max 18.000	289,00
133552	WP-UNIVERSAL Stirnprofiler m. Schaft 25 mm \varnothing^* RB-UNIVERSAL-cutter for ground cutting	Z 1	max 18.000	295,00

* wahlweise bestückt mit 1 Profil gem. Profilabbildungen / * alternatively provided with 1 profile appropriate the illustrations see page 5.25

Ersatz Wendepalten für WP-UNIVERSAL Stirnprofiler

Replacement parts for RB – UNIVERSAL – cutter for ground cutting

Artikel-Nr. Item no.	Bezeichnung Description	Profil Nr. profile-no.	EURO Stck./pce
1335501	HW-Profilplatte – Profil 1 TC-profile blade – profile 1	12431	34,10
1335502	HW-Profilplatte – Profil 2 TC-profile blade – profile 2	17669	34,10
1335503	HW-Profilplatte – Profil 3 TC-profile blade – profile 3	10866	34,10
1335504	HW-Profilplatte – Profil 4 TC-profile blade – profile 4	11792	34,10
1335505	HW-Profilplatte – Profil 5 TC-profile blade – profile 5	15129	34,10
1335506	HW-Profilplatte – Profil 6 TC-profile blade – profile 6	12236	34,10
1335507	HW-Profilplatte – Profil 7 TC-profile blade – profile 7	10809	34,10
1335508	HW-Profilplatte – Profil 8 TC-profile blade – profile 8	12237	34,10
1335509	HW-Profilplatte – Profil 9 TC-profile blade – profile 9	14209	34,10
1335510	HW-Profilplatte – Profil 10 TC-profile blade – profile 10	16662	34,10
1335511	HW-Profilplatte – Profil 11 TC-profile blade – profile 11	17134	34,10
1335512	HW-Profilplatte – Profil 12 TC-profile blade – profile 12	12901	34,10

Andere Abmessungen und Ausführungen – auf Anfrage.

Verpackungseinheit für Ersatzplatten: 4 Stück

Other dimensions or specifications – on request.

Packing quantities for replacement blades: 4 pcs.

Wechselplatten-Profilfräser-Garnitur **MASTER-PRO**

(5-teilig) Z 2 für CNC

Profiling-Cutter-Set **MASTER-PRO** with reversible blades (RB)

(5 pieces) Z 2 for CNC

Ausführung:

Werkzeugkörper aus hochfestem Leichtmetall, spandickenbegrenzt, rückschlagarm, vorzugsweise für mech. Vorschubarbeiten.

Design:

Tool made from light metal with high tensile strength, chip thickness limitation, reduced recoil, preferably for mec. feed.



Art.-Nr./Item no. 7042

Anwendung:

Zur Herstellung von vielen verschiedenen Profilen. Durch beliebiges Zusammensetzen der einzelnen Segmente können die einzelnen Profile kombiniert werden – dadurch sehr vielseitig einsetzbar.

Application:

For the production of many different profiles. By putting the individual segments together arbitrarily the individual profiles can be combined. Through this very versatile.

Jedes Werkzeugsegment ist auch als Solo-Werkzeug nutzbar!

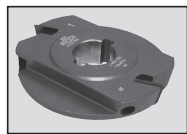
Every tool segment is utilizable also as solo tool.

Vorzugsweise für Massivholz (Hart- und Weichhölzer) oder Plattenmaterial (z. B. MDF).

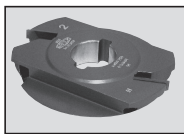
Preferably for solid woods (hard- and softwoods) or boards.



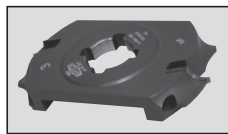
Art.-Nr./Item no. 7042



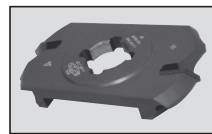
Seg. Nr. 1



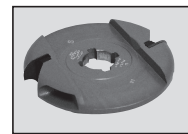
Seg. Nr. 2



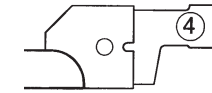
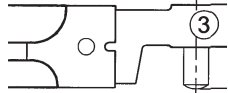
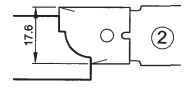
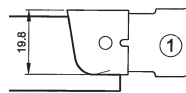
Seg. Nr. 3



Seg. Nr. 4



Seg. Nr. 5



Artikel-Nr. Item no.	Bezeichnung Description	Abmessung mm Dimensions mm D/D B/W d/b	Schnitttiefe mm Cutting	n/min ⁻¹	EURO Stck./pce
7042	WP-Profilfräser-Set (5-teilig) RB-Profiling-Cutter-Set (5 pieces) für CNC (ohne HSK63F) for CNC (without HSK63F)	nur als Set lieferbar! Only deliverable as set!	Z 2	4500 – 7500	1014,60
	MASTER-PRO – bestehend aus: MASTER-PRO – containing:				
	Segment Nr. 1 segment no. 1	115 x 20,8 x 30 mm	Z 2	4500 – 7500	
	Segment Nr. 2 segment no. 2	111 x 18,6 x 30 mm	Z 2	4500 – 7500	
	Segment Nr. 3 segment no. 3	115 x 19,1 x 30 mm	Z 2	4500 – 7500	
	Segment Nr. 4 segment no. 4	130 x 19,1 x 30 mm	Z 2	4500 – 7500	
	Segment Nr. 5 segment no. 5	140 x 30,0 x 30 mm	Z 2	4500 – 7500	

Übersicht der verschiedenen Profilmöglichkeiten siehe Seiten 5.12 und 5.13
Overview of different profiles on pages 5.12 and 5.13

Ersatz-HW-Wechselplatten für WP-Profilfräser-Set MASTER-PRO Replacement parts for MASTER-PRO: TC-reversible blades

Artikel-Nr. Item no.	Bezeichnung Description	Kenn-Nr. Ident.no.	EURO Stck./pce
32301	HW-Profilplatte/TC-profile blade – Segment Nr. 1 – R 6	KW.19593.5/M40	36,50
32311	HW-Profilplatte/TC-profile blade – Segment Nr. 2 – R 8	KW.19594.5/M40	39,50
32321	HW-Profilplatte/TC-profile blade – Segment Nr. 3 – R 6/R 8	KW.19595.5/M40	39,50
32331	HW-Profilplatte/TC-profile blade – Segment Nr. 4 – R 8	KW.19596.5/M40	36,50
32341	HW-Profilplatte/TC-profile blade – Segment Nr. 5 – R 12,5/R12	KW.19597.5/M40	41,90

Sonderleistungen wie z. B. andere Bohrungen – auf Anfrage.
Andere Abmessungen und Ausführungen – auf Anfrage.

Extras such as different bores upon request.
Other dimensions and designs upon request.