

Produktbezeichnung / Product description	Seite / Page
RALI-Handhobel Typ 220 (Evolution, Z, Nickel) <i>RALI planer type 220 (Evolution, Z, nickel)</i>	8.2
RALI-Handhobel Typ 105 (Orange, Nickel) <i>RALI planer type 105 (orange, nickel)</i>	8.2
RALI-Handhobel Typ 260 L <i>RALI planer type 260 L</i>	8.2
Ersatzmesser Standard- und HM-Qualität für Handhobel-Typen 220, 105 und 260 L <i>Replacement blades standard and Tungsten carbide quality for planers types 220, 105 and 260 L</i>	8.2
Ersatzteile für RALI-Hobel <i>Replacement parts for RALI planers</i>	8.2 – 8.4
RALI-Handhobel Typ G 30 N mit Falzanschlag (Simshobel) <i>RALI planer G 30 N with rebate stop (cornice planer)</i>	8.3
RALI-Handhobel Typ G 03 N (Simshobel klein) <i>RALI planer G 03 N (small cornice planer)</i>	8.3
RALI-Handhobel Typ B 30 N (Absatz-Simshobel) <i>RALI planer B 30 N (cornice planer for steps)</i>	8.3
Falzanschlag für RALI-Handhobel Typen G 30 und G 03 <i>Rebate stop for RALI planer types G 30 and G 03</i>	8.3
Ersatzmesser Standard für Handhobel-Typen G 30; G 03 und B 30 <i>Replacement blades standard quality for planers types G 30, G 03 and B 30</i>	8.3



Handhobel RALI
RALI planers

RALI-Sortimente im Koffer <i>RALI assortments, complete kits</i>	8.4
NEU RALI-CUT Präzisionstrennschneidmaschine <i>RALI-CUT precision-disk cutting machine</i>	8.5

Handhobel **RALI** mit Wendemesser

Type 220 und 105

RALI planer with reversible blade

Type 220 and 105

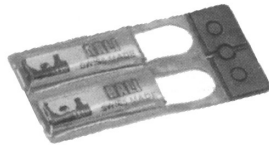
Ausführung:

Werkzeugkörper aus Metall mit Handgriffen aus hochfestem Kunststoff. Durch Aufbau der Hobelsohle aus einzelnen Lamellen **verzugsfreie** Hobelsohle. Einsatzmöglichkeit von Wendemessern in **STANDARD**- und **Hartmetall-Qualität**. Hobelbreite = 48 mm.

Anwendung:

Zum Hobeln von Massivholz und Plattenmaterial.

- **3 Hobel** in einem, da sowohl als Putz-, Schlicht- und Schrupphobel einsetzbar
- **kein** Schärfen und Abziehen des Hobeleisens mehr erforderlich
- **keine** Einstellarbeit des Hobeisens
- verschleißfreie Hobelsohle aus Metall und schlagfestes Kunststoffgehäuse
- **stufenlose Regulierungsmöglichkeit** der Spanabnahme
- **regulierbares** Hobelmaul
- Ersatzklingenmagazin im Griff


Design:

Planer made from metal with handles made from high-strength plastic. Multi-plate, **non warping** sole. Suitable for reversible blades in **STANDARD** quality and **tungsten carbide**. Planing width: 48 mm.

Application:

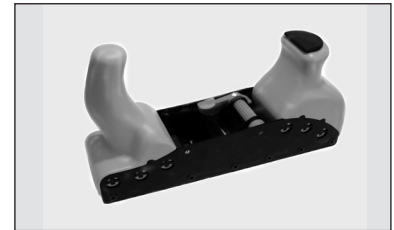
For planing solid wood and boards.

- **3 planers in one**, thus usable as planer with one fixed blade, smoothing planer and jack planer
- **No need** for sharpening and polishing the blade.
- **No need** for adjusting the blade.
- **Wear-resisting** metal sole and shock-resistant plastic housing
- **Continuously adjustable** chip removal
- **Adjustable** mouth
- **Replacement blade magazine** in the handle

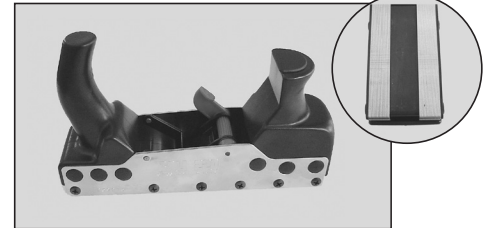


VPE = 10 Stück/Pack = 10 pcs

VPE = 2 Stück (HW)/Pack = 10 pcs (tungsten carbide)



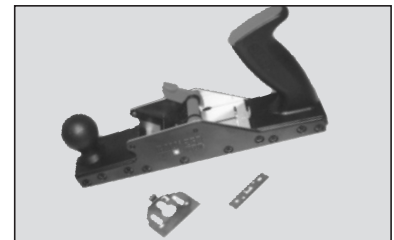
RALI 220 EVO Besonderheit Modell Z special feature model Z



RALI 220 N (Auslaufmodell)



RALI 105



RALI 260 L

Artikel-Nr. Item no.	Bezeichnung Description	EURO Stck./pce
310EVO	Handhobel RALI 220 Evolution inkl. 4 Klingen /RALI planer 220 Evolution with 4 blades	99,90
311	Handhobel RALI 220 – schwarz/RALI planer 220 – black	97,10
340	Handhobel RALI 220 N – Nickel/RALI planer 220 N – nickel	105,00
350	Handhobel RALI 220 Z – Zimmermann-Ausf./RALI planer 220 Z – carpenter design	105,00
320	Handhobel RALI 105 – orange/RALI planer 105 – orange	64,20
323	Handhobel RALI 105 N – Nickel/RALI planer 105 N – nickel	71,00
380	Handhobel RALI 260 L – RALI planer 260 L	108,50

x = Auslaufmodell

Ersatzteile für RALI/Replacement parts for RALI

Artikel-Nr. Item no.	Bezeichnung Description	EURO Stck./pce
410	STANDARD-Ersatzklingen für RALI 105/220 (VPE = 10 Stück)/STANDARD replacement blades for RALI 105/220 (pack = 10 pcs)	3,30
411	Hartmetall-Ersatzklingen für RALI 105/220 (VPE = 2 Stück)/Tungsten carbide replacement blades for RALI 105/220(pack = 2 pcs)	16,20
480	STANDARD-Ersatzklingen für RALI 260 L (VPE = 10 Stück)/STANDARD replacement blades for RALI 260 L (pack = 10 pcs)	3,30
420EVO	Ersatzteil für RALI 220 Evolution – Hörnchen/Replacement part for RALI 220 Evolution– Handle	10,30
421EVO	Ersatzteil für RALI 220 Evolution – Handschoner/Replacement part for RALI 220 Evolution – Hand protection	10,30
422	Ersatzteil für RALI 220 – Kappe für Handschoner/Replacement part for RALI 220 – Cap for hand protection	1,60
423	Ersatzteil für RALI 105 – Griff/Replacement part for RALI 105 – Handle	8,70

Verpackungseinheit für Ersatzplatten:
10 Stück bzw. 2 Stück (HW)

Packing quantities for replacement blades:
10 pcs or 2 pcs (tungsten carbide)

Handhobel **RALI**® mit Wendemesser

Type G 30; B 30; G 03

RALI® planer with reversible blade

Type G 30, B 30, G 03

Ausführung:

Werkzeugkörper aus Metall mit Handgriffen aus hochfestem Kunststoff. Durch Aufbau der Hobelsohle aus einzelnen Lamellen **verzugsfreie** Hobelsohle. Einsatzmöglichkeit von Wendemessern in **STANDARD-Qualität**.
Hobelbreite = 30 mm.
Einsatzmöglichkeit von **Falzanschlag** bei G 30 N und G 03 (bei G 30 N serienmäßig im Lieferumfang enthalten).

Anwendung:

Zum Hobeln von Massivholz.

- **kein** Schärfen und Abziehen des Hobeleisens mehr erforderlich
- **keine** Einstellarbeit des Hobeisens
- verschleißfreie Hobelsohle aus Metall und schlagfestes Kunststoffgehäuse
- **stufenlose Regulierungsmöglichkeit** der Spanabnahme
- Ersatzklingenmagazin

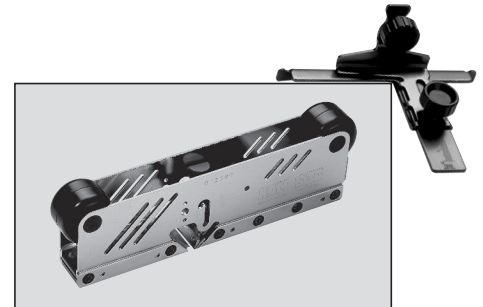
Design:

Planer made from metal with handles made from high-strength plastic. Multi-plate, **non warping** sole. Suitable for reversible blades in **STANDARD** quality. Planing width: 30 mm.
A **rebate stop** can be used with G 30 N and G 03 (in the case of G 30 N, the rebate stop forms part of the supply).

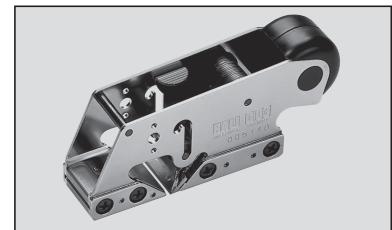
Application:

For planing solid wood.

- **No** need for sharpening and polishing of the blade.
- **No** need for adjusting the blade.
- **Wear-resisting metal sole** and **shock-resistant plastic housing**
- **Continuously adjustable** chip removal
- **Adjustable** mouth
- **Replacement blade magazine**



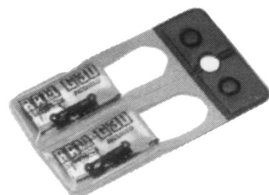
RALI G 30 N



RALI G 03 N



RALI B 30 N



VPE = 10 Stück/Pack = 10 pcs



Abb. HW Qualität

Artikel-Nr. Item no.	Bezeichnung Description	EURO Stck./pce
390	Simshobel RALI G 30 N – Nickel, kpl. mit Falzanschlag <i>RALI cornice planer G 30 N – nickel, complete with rebate stop</i>	114,10
391	Simshobel RALI G 03 N – Nickel/ <i>RALI cornice planer G 03 N – nickel</i>	76,50
393	Simshobel RALI G 03 – schwarz/ <i>RALI cornice planer G 03 – black</i>	63,20
392	Absatz-Simshobel RALI B 30 N – Nickel/ <i>RALI cornice planer for steps RALI B 30 N – nickel</i>	80,10

Ersatzteile für RALI/*Replacement parts for RALI*

Artikel-Nr. Item no.	Bezeichnung Description	EURO Stck./pce
412	STANDARD-Ersatzklingen für RALI G 30; G 03; B 30 (VPE = 10 Stück) <i>STANDARD replacement blades for RALI G 30, G 03, B 30 (pack = 10 pcs)</i>	3,40
414	HW-Ersatzklingen für RALI G 30; G 03; B 30 (VPE = 2 Stück) <i>TCT replacement blades for RALI G 30, G 03, B 30 (pack = 2 pcs)</i>	15,80
424	Falzanschlag für RALI G 30; G 03/ <i>Rebate stop for RALI G 30, G 03</i>	29,80
432	Lederetui für RALI G 03/ <i>Leather case for RALI G 03</i>	18,40

Verpackungseinheit für Ersatzplatten:
10 Stück bzw. 2 Stück (HW)

*Packing quantities for replacement blades:
10 pcs or 2 pcs (tungsten carbide)*

Handhobel **RALI** mit Wendemesser

kpl. Koffer

RALI planer with reversible blade

Complete kits

Ausführung:

Sortimente an RALI-Hobeln entsprechend untenstehender Spezifikation, in Kunststoffkoffern gepackt. Beschreibung der einzelnen Hobelmodelle siehe Vorseiten.

Design:

RALI planer kits as per specification printed below, packed in plastic case. For a description of the planers, please see previous pages.

Anwendung:

Zum Hobeln von Massivholz und Plattenmaterial.

Application:

For planing solid wood and boards.


RALI – Koffer B/RALI – kit B

RALI – Koffer D/RALI – kit D

**RALI – Koffer – klein
RALI – small kit**

Artikel-Nr. Item no.	Bezeichnung Description	EURO Stck./pce
100	RALI-Hobelkoffer Typ A – kpl. mit Hobel 220 N; 105 N; G 30 N; G 03 N und Falzanschlag <i>RALI planer kit type A – complete with planers 220 N; 105 N; G 30 N; G 03 N and rebate stop</i>	367,60
101	RALI-Hobelkoffer Typ B – kpl. mit Hobel 220 EVO; 105 (orange); G 30 N; G 03 N und Falzanschlag <i>RALI planer kit type B – complete with planers 220 EVO; 105 (orange); G 30 N; G 03 N and rebate stop</i>	352,60
103	RALI-Hobelkoffer Typ C – kpl. mit Hobel 220 N; 105 N; G 30 N; G 03 N; B 30 N und Falzanschlag <i>RALI planer kit type C – complete with planers 220 N; 105 N; G 30 N; G 03 N; B 30 N and rebate stop</i>	447,60
104	RALI-Hobelkoffer Typ D – kpl. mit Hobel 220 EVO; 105 (orange); G 30 N; G 03 N; B 30 N und Falzanschlag <i>RALI planer kit type D – complete with planers 220 EVO; 105 (orange); G 30 N; G 03 N; B 30 N and rebate stop</i>	432,70
102	RALI-Hobelkoffer – klein – kpl. mit Hobel RALI G 03 N; B 30 N <i>RALI planer kit – small – complete with RALI planers G 03 N, B 30 N</i>	160,70

Ersatzteile für RALI/Replacement parts for RALI

Artikel-Nr. Item no.	Bezeichnung Description	EURO Stck./pce
410	STANDARD-Ersatzklingen für RALI 105/220 (VPE = 10 Stück) <i>STANDARD replacement blades for RALI 105/220 (pack = 10 pcs)</i>	3,30
411	Hartmetall-Ersatzklingen für RALI 105/220 (VPE = 2 Stück) <i>Tungsten carbide replacement blades for RALI 105/220 (pack = 2 pcs)</i>	16,20
412	STANDARD-Ersatzklingen für RALI G 30; G 03; B 30 (VPE = 10 Stück) <i>STANDARD replacement blades for RALI G 30, G 03, B 30 (pack = 10 pcs)</i>	3,40

Verpackungseinheit für Ersatzplatten:
siehe vorstehende Angaben

*Packing quantities for replacement blades
are quoted above*

RALI CUT Präzisionstrennschneidmaschine

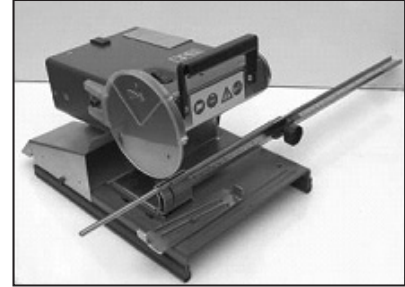
RALI CUT precision-disk cutting machine

NEU
Anwendung:

Das Werkzeug für schnelle und präzise Schnitte im Bereich von Metallen, Hölzern

Application:

The right tool for rapid, clean and precise cutting, in sections like metals, woods and plastics.



Artikel-Nr. Item no.	Bezeichnung Description	EURO Stck./pce
301	Präzisions-Trennschneidmaschine „RALI CUT“ Precision-disk cutting machine „RALI CUT“	399,00
404	Anschlag kpl. Bar Stopp	45,10
405	Tisch für Winkelschnitte Table with cutting angle	33,40
406	Zwinge Clamps	8,40
407	Dose Trennscheibe 1 mm (Dose a 10 Stück) Disc 1 mm (box of 10 pcs.)	61,00
408	Dose Klebeschleifscheiben (Dose a 10 Stück) Adhesive abrasive (box of 10 pcs)	11,20



Notizen:

A large, empty grid of small squares, typical of graph paper, intended for taking notes. The grid lines are thin and light gray.